

Schütz, AC-1, 200 A/400 V/40 °C, S6, 4-polig, AC 24-60V, DC 20-60V, 2S+2Ö, Anschlussschiene/ Schraubanschluss



Produkt-Markenname	SIRIUS
Produkt-Bezeichnung	Schütz
Produkttyp-Bezeichnung	3RT13

Allgemeine technische Daten

Baugröße des Schützes	S6
Produktweiterung	
<ul style="list-style-type: none"> Funktionsmodul für Kommunikation 	Nein
<ul style="list-style-type: none"> Hilfsschalter 	Ja
Stoßspannungsfestigkeit	
<ul style="list-style-type: none"> des Hauptstromkreises Bemessungswert 	8 kV
<ul style="list-style-type: none"> des Hilfsstromkreises Bemessungswert 	6 kV
Schutzart IP	
<ul style="list-style-type: none"> frontseitig 	IP00; Frontseitig IP20 mit Abdeckung
Referenzkennzeichen gemäß IEC 81346-2:2009	Q

Umgebungsbedingungen

Aufstellungshöhe bei Höhe über NN	
<ul style="list-style-type: none"> maximal 	2 000 m
Umgebungstemperatur	

<ul style="list-style-type: none"> • während Betrieb 	-40 ... +60 °C
<ul style="list-style-type: none"> • während Lagerung 	-40 ... +70 °C
relative Luftfeuchte	
<ul style="list-style-type: none"> • während Betrieb 	95 %

Hauptstromkreis

Polzahl für Hauptstromkreis	4
Anzahl der Schließer für Hauptkontakte	4
Betriebsspannung	
<ul style="list-style-type: none"> • bei AC <ul style="list-style-type: none"> — bei 50 Hz Bemessungswert — bei 60 Hz Bemessungswert 	690 V 690 V
Betriebsstrom	
<ul style="list-style-type: none"> • bei AC-1 bei 400 V <ul style="list-style-type: none"> — bei Umgebungstemperatur 40 °C Bemessungswert • bei AC-1 <ul style="list-style-type: none"> — bis 690 V bei Umgebungstemperatur 40 °C Bemessungswert — bis 690 V bei Umgebungstemperatur 60 °C Bemessungswert • bei AC-3 <ul style="list-style-type: none"> — bei 400 V Bemessungswert 	200 A 200 A 175 A 140 A
Mindestquerschnitt im Hauptstromkreis	
<ul style="list-style-type: none"> • bei maximalem AC-1 Bemessungswert 	95 mm ²
Betriebsleistung	
<ul style="list-style-type: none"> • bei AC-3 <ul style="list-style-type: none"> — bei 400 V Bemessungswert 	75 kW
Leerschalthäufigkeit	
<ul style="list-style-type: none"> • bei AC • bei DC 	300 1/h 300 1/h

Steuerstromkreis/ Ansteuerung

Spannungsart	AC
Spannungsart der Speisespannung	AC/DC
Speisespannung bei AC	
<ul style="list-style-type: none"> • bei 50 Hz Bemessungswert • bei 60 Hz Bemessungswert 	24 ... 60 V 24 ... 60 V
Speisespannung	
<ul style="list-style-type: none"> • bei DC Bemessungswert 	20 ... 60 V
Arbeitsbereichsfaktor Speisespannung	
Bemessungswert der Magnetspule bei DC	
<ul style="list-style-type: none"> • Anfangswert • Endwert 	0,8 1,1

Arbeitsbereichsfaktor Steuerspeisespannung	
Bemessungswert der Magnetspule bei AC	
• bei 50 Hz	0,85 ... 1,1
• bei 60 Hz	0,85 ... 1,1
Anzugsscheinleistung der Magnetspule bei AC	
• bei 50 Hz	225 V·A
• bei 60 Hz	225 V·A
Haltescheinleistung der Magnetspule bei AC	
• bei 50 Hz	5,5 V·A
• bei 60 Hz	5,5 V·A
Anzugsleistung der Magnetspule bei DC	210 W
Halteleistung der Magnetspule bei DC	2,5 W
Schließverzug	
• bei AC	20 ... 55 ms
• bei DC	20 ... 55 ms
Öffnungsverzug	
• bei AC	40 ... 70 ms
• bei DC	40 ... 70 ms
Ausführung der Ansteuerung des Schaltantriebs	Standard A1 - A2

Hilfsstromkreis

Anzahl der Öffner für Hilfskontakte	2
• anbaubar	2
• unverzögert schaltend	2
Anzahl der Schließer für Hilfskontakte	2
• anbaubar	2
• unverzögert schaltend	2
Betriebsstrom bei AC-15	
• bei 230 V Bemessungswert	4 A
• bei 400 V Bemessungswert	3 A
• bei 500 V Bemessungswert	2 A
• bei 690 V Bemessungswert	2 A
Betriebsstrom bei DC-13	
• bei 24 V Bemessungswert	3 A
• bei 48 V Bemessungswert	1,5 A
• bei 110 V Bemessungswert	0,55 A
• bei 125 V Bemessungswert	0,55 A
• bei 220 V Bemessungswert	0,3 A

UL/CSA Bemessungsdaten

Kontaktbelastbarkeit der Hilfskontakte gemäß UL	A600 / Q300
--	-------------

Kurzschluss-Schutz

Produktfunktion Kurzschluss-Schutz	Nein
---	------

Ausführung des Sicherungseinsatzes <ul style="list-style-type: none"> • für Kurzschlusschutz des Hauptstromkreises <ul style="list-style-type: none"> — bei Zuordnungsart 2 erforderlich • für Kurzschlusschutz des Hilfsschalters erforderlich 	gG: 250 A (500 V, 100 kA) gG: 10 A (690 V, 1 kA)
--	---

Einbau/ Befestigung/ Abmessungen

Einbaulage	bei senkrechter Montageebene +/-180° drehbar, bei 0° Drehung +/- 30° nach vorne und hinten kippbar oder stehend
Befestigungsart <ul style="list-style-type: none"> • Reiheneinbau 	Schraubbefestigung Ja
Höhe	150 mm
Breite	120 mm
Tiefe	128 mm
einzuhaltender Abstand	
<ul style="list-style-type: none"> • bei Reihenmontage <ul style="list-style-type: none"> — vorwärts 20 mm — aufwärts 10 mm — abwärts 10 mm — seitwärts 0 mm • zu geerdeten Teilen <ul style="list-style-type: none"> — vorwärts 20 mm — aufwärts 10 mm — seitwärts 10 mm — abwärts 10 mm • zu spannungsführenden Teilen <ul style="list-style-type: none"> — vorwärts 20 mm — aufwärts 10 mm — abwärts 10 mm — seitwärts 10 mm 	
Nettogewicht	1,75 kg

Anschlüsse/ Klemmen

Ausführung des elektrischen Anschlusses <ul style="list-style-type: none"> • für Hauptstromkreis • für Hilfs- und Steuerstromkreis 	Anschlussschiene Schraubanschluss
anschließbarer Leiterquerschnitt für Hilfskontakte <ul style="list-style-type: none"> • eindrätig oder mehrdrätig • feindrätig mit Aderendbearbeitung 	1 ... 4 mm ² 0,75 ... 2,5 mm ²
Art der anschließbaren Leiterquerschnitte <ul style="list-style-type: none"> • für Hilfskontakte <ul style="list-style-type: none"> — eindrätig 1x (1 ... 4 mm²), 2x (1 ... 4 mm²) — eindrätig oder mehrdrätig 1x (1 ... 4 mm²), 2x (1 ... 4 mm²) 	

— feindrätig mit Aderendbearbeitung	1x (0,75 ... 2,5 mm ²), 2x (0,75 ... 2,5 mm ²)
• bei AWG-Leitungen für Hilfskontakte	1x (18 ... 14), 2x (18 ... 14)
AWG-Nummer als kodierter anschließbarer Leiterquerschnitt	
• für Hilfskontakte	18 ... 14

Sicherheitsrelevante Kenngrößen

Produktfunktion	
• Spiegelkontakt gemäß IEC 60947-4-1	Ja
• Zwangsführung gemäß IEC 60947-5-1	Nein

Kommunikation/ Protokoll

Produktfunktion Bus-Kommunikation	Nein
--	------

Approbationen/ Zertifikate

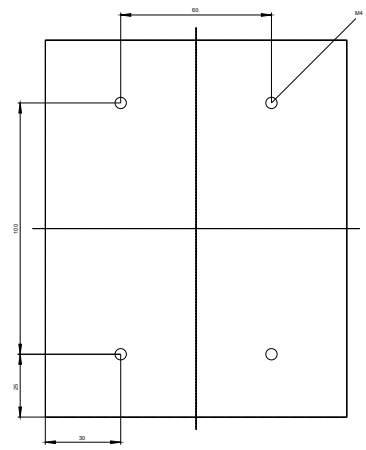
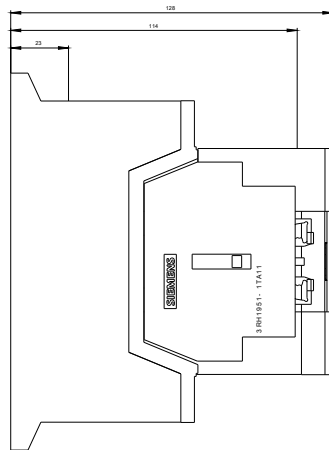
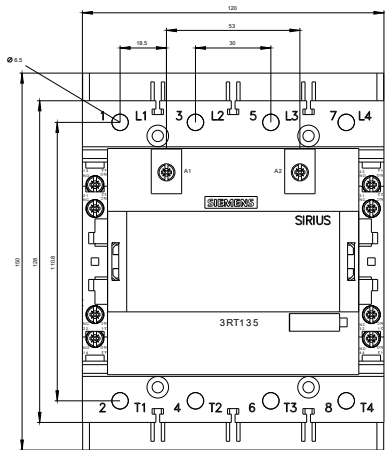
allgemeine Produktzulassung	EMV (Elektromagnetische Verträglichkeit)	Konformitätserklärung	Prüfbescheinigungen
 UL		 RCM	 EG-Konf.

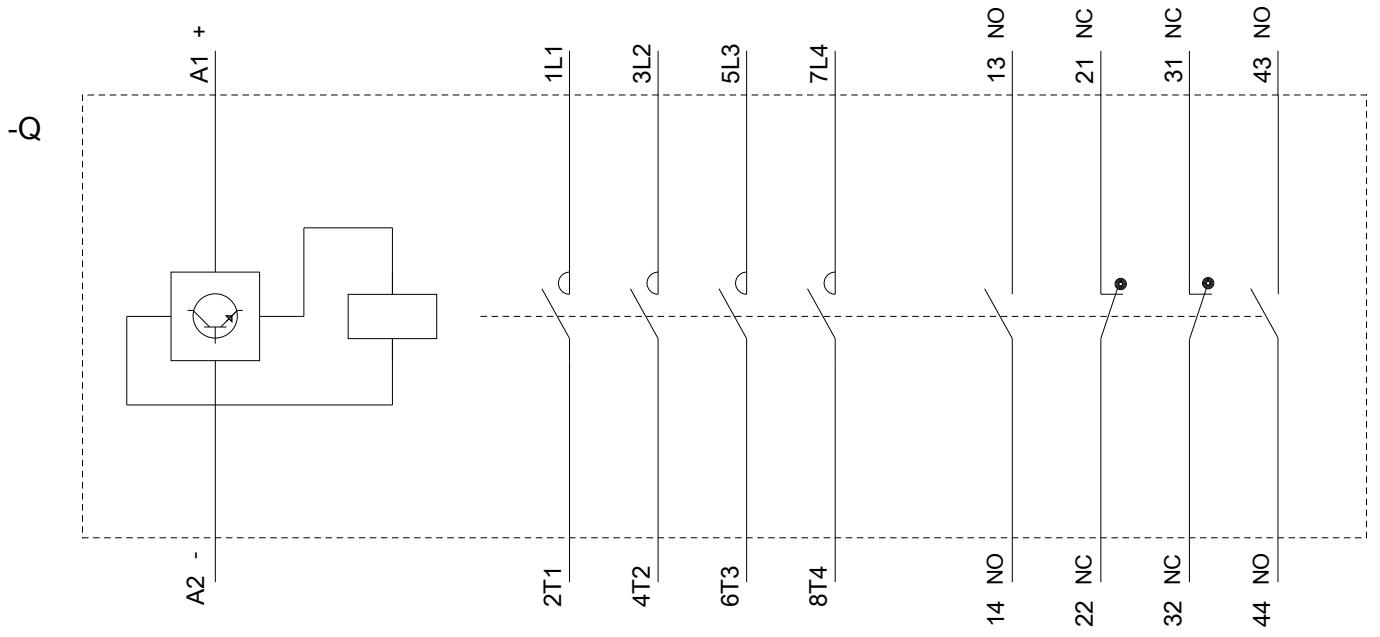
[Sonstige](#) [spezielle Prüfbescheinigungen](#)

Sonstige	Railway
Bestätigungen Sonstige	spezielle Prüfbescheinigungen

Weitere Informationen

- Information- and Downloadcenter (Kataloge, Broschüren,...)**
<https://www.siemens.de/ic10>
- Industry Mall (Online-Bestellsystem)**
<https://mall.industry.siemens.com/mall/de/de/Catalog/product?mlfb=3RT1355-6AE36>
- CAX-Online-Generator**
<http://support.automation.siemens.com/WW/CAXorder/default.aspx?lang=de&mlfb=3RT1355-6AE36>
- Service&Support (Handbücher, Betriebsanleitungen, Zertifikate, Kennlinien, FAQs,...)**
<https://support.industry.siemens.com/cs/ww/de/ps/3RT1355-6AE36>
- Bilddatenbank (Produktfotos, 2D-Maßzeichnungen, 3D-Modelle, Geräteschaltpläne, EPLAN Makros, ...)**
http://www.automation.siemens.com/bilddb/cax_de.aspx?mlfb=3RT1355-6AE36&lang=de
- Kennlinien: Auslöseverhalten, I²t, Durchlassstrom**
<https://support.industry.siemens.com/cs/ww/de/ps/3RT1355-6AE36/char>
- Weitere Kennlinien (z. B. Elektrische Lebensdauer, Schalthäufigkeit)**
<http://www.automation.siemens.com/bilddb/index.aspx?view=Search&mlfb=3RT1355-6AE36&objectype=14&gridview=view1>





letzte Änderung:

23.11.2020