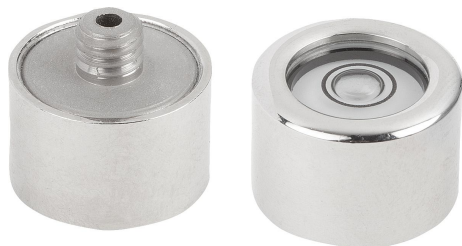


Nivelles sphériques version cylindrique, forme B avec tige filetée

Description de l'article/illustrations du produit



Description

Matière :

Version en laiton.

Corps de nivelle sphérique en polyamide.

Finition :

nickelé et poli.

Nota :

Les nivelles sont utilisées comme instrument d'équilibrage ou pour contrôler la position horizontale, par exemple dans les niveaux à bulle, les clinomètres, les instruments de mesure et la construction de machines.

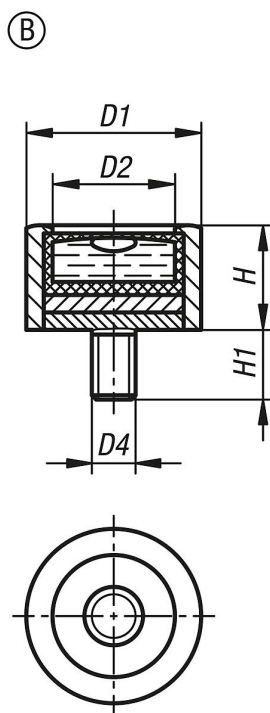
Les nivelles sphériques sont adaptées à la surface d'appui, la forme B peut être fixée à l'aide de la tige filetée.

- sensibilité en minutes d'angle pour un déplacement de 2 mm
- la nivelle sphérique est alignée sur le bord d'appui de la monture de la nivelle
- différentes tiges filetées sont disponibles
- fluide de remplissage transparent
- bague de contraste noire
- fond blanc

Plage de température :

-35 °C jusqu'à +55 °C.

Dessins



Aperçu des articles

Référence	Forme	D1	D2	D4	H	H1	Sensibilité
K1155.2140730	B	14	10	M4	7,5	5	30'

Nivelles sphériques version cylindrique, forme B avec tige filetée**Aperçu des articles**

Référence	Forme	D1	D2	D4	H	H1	Sensibilité
K1155.2181230	B	18	12	M6	12	5	30'
K1155.2201230	B	20	14	M5	12	8	30'
K1155.2301530	B	30	21	M8	15	10	30'