

## Uchwyty rurowe Carbon

### Opis artykułu/ilustracje produktu



### Opis

#### Materiał:

Ramię uchwytu ze stali nierdzewnej 1.4308.

Łącznik rurowy z tworzywa sztucznego wzmocnionego włóknem węglowym.

#### Wersja:

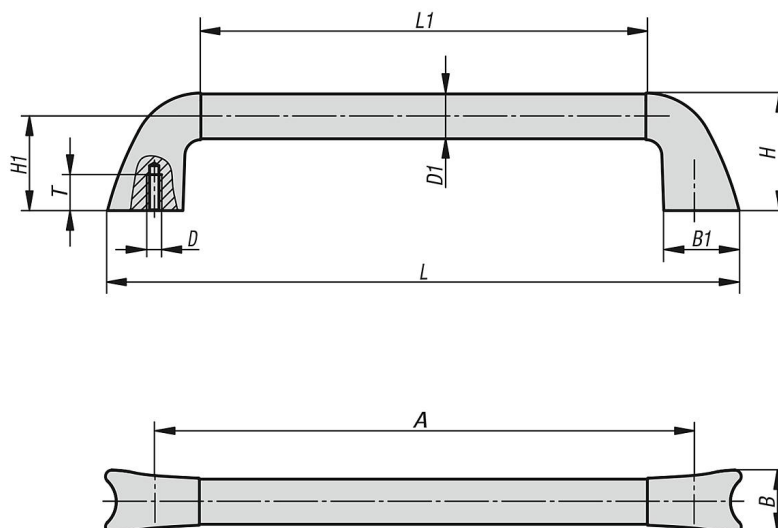
Ramię uchwytu polerowane.

Łącznik rurowy o strukturze z tworzywa sztucznego wzmocnionego włóknem węglowym, powlekany lakierem bezbarwnym.

#### Wskazówka:

Do mocowania uchwytów rurowych można stosować śruby z łbem walcowym ze stali nierdzewnej DIN EN ISO 4762.

### Rysunki



### Przegląd artykułów

#### Uchwyty rurowe Carbon

Nr Zamówienia	A	B	B1	D	D1	H	H1	L	L1	T	Nośność N
K0781.250251	250	34,8	41,6	M6	25	64	51	301	198	20	1000
K0781.300251	300	34,8	41,6	M6	25	64	51	351	248	20	1000
K0781.350251	350	34,8	41,6	M6	25	64	51	401	298	20	1000
K0781.350351	350	47,7	55	M6	35	84	66	424	286	20	1000
K0781.400351	400	47,7	55	M6	35	84	66	474	336	20	1000
K0781.450351	450	47,7	55	M6	35	84	66	524	386	20	1000