

Muttern für T-Nuten • DIN 508, Rohling

23010.0100



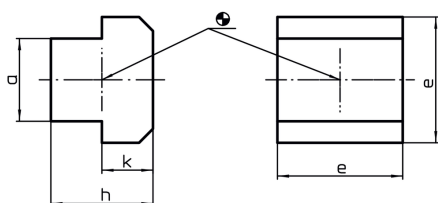
Produktbeschreibung

Diese Muttern für T-Nuten (Nutensteine) Rohlinge sind nach DIN 508 gefertigt. Das Sortiment ist um weitere Abmessungen, die nicht in der DIN enthalten sind, ergänzt.

Werkstoff

- Vergütungsstahl, blank

Maßzeichnung



Bestellinformationen

Nutennennmaß [mm]	Abmessungen				[g]	Art.-Nr.
	a	e	h	k		
Vergütungsstahl						
10	9,6	15	12	6	17	23010.0100

Compliance

RoHS-konform

Konform gemäß Richtlinie 2011/65/EU und Richtlinie 2015/863.

Enthält keine SVHC-Stoffe

Keine SVHC Substanzen mit mehr als 0,1% w/w enthalten – SVHC Liste Stand 14.06.2023.

Enthält Proposition 65 Stoffe



Nickel kann bei Exposition zu Krebs führen.

<https://www.P65Warnings.ca.gov/>

Frei von Konfliktmineralien

Dieses Produkt enthält keine als "Konfliktmineralien" bezeichneten Stoffe wie Tantal, Zinn, Gold oder Wolfram aus der demokratischen Republik Kongo oder angrenzender Länder.