

Podkładki dystansowe

23061.2410



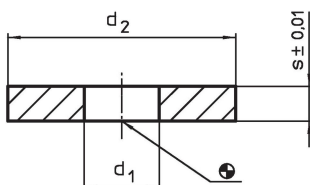
Opis produktu

Do zwiększania wysokości mocowania naprężaczy nasadzanych EH 23310. oraz jako kompensacja wysokości dla punktów podparcia.

Material

- Stal utwardzana dyspersyjnie, szlifowana

Rysunek



Informacje do zamówienia

d ₁	Wymiary		Dla śrub	[g]	Nr art.
	d ₂	s ±0,01			
	[mm]		[mm]		
25	59,5	10	M24	178	23061.2410

Zgodność

Zgodny z RoHS

Zgodny zgodnie z Dyrektywą 2011/65/UE i Dyrektywą 2015/863

Nie zawiera substancji SVHC

Brak substancji SVHC o zawartości powyżej 0,1% mas. – lista SVHC z 14.06.2023.

Nie zawiera substancji Propozycji 65

Nie zawiera substancji z rozporządzenia Proposition 65.

<https://www.P65Warnings.ca.gov/>

Wolny od minerałów konfliktu

Ten produkt nie zawiera żadnych substancji oznaczonych jako „minerały konfliktu”, takich jak tantal, cyna, złoto lub wolfram z Demokratycznej Republiki Konga lub krajów sąsiednich.