

Poignées de manutention en aluminium pour montage en façade

Description de l'article/illustrations du produit



Description

Description du produit :

Cette poignée de manutention se caractérise par son volume imposant et sa prise en main agréable.

Grâce à sa forme fermée et lisse, elle est facile à nettoyer.

Matière :

Poignée de manutention EN AW-6060.

Vis, écrou et rondelle en inox.

Finition :

noir ou argent.

Montage :

Forme A Fixation en façade.

Avantages :

Élément de maintien pour l'ouverture et la fermeture de caches, d'habillages et de capots.

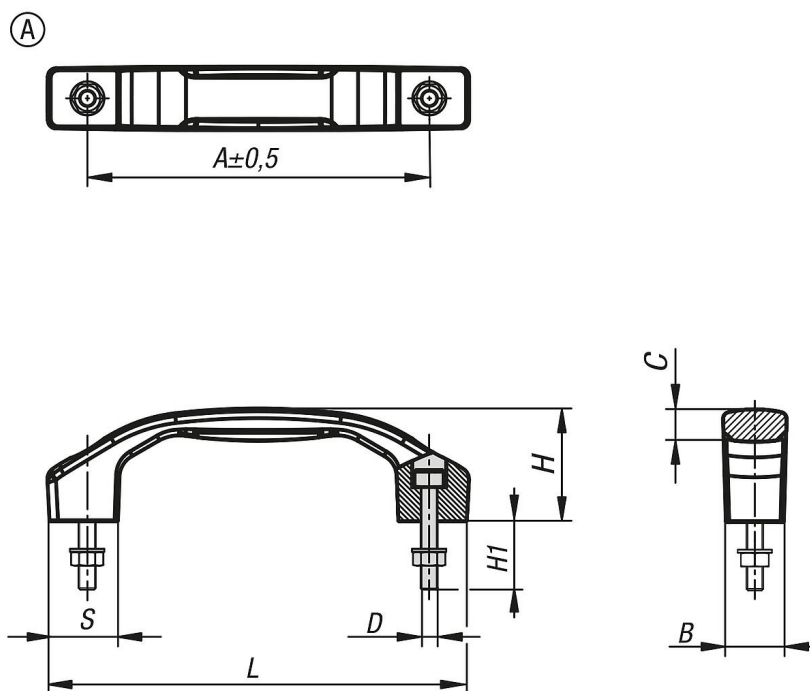
Domaines d'application : fabrication de machines, d'outils, industrie de l'ameublement et diverses installations.

Résistance à la déformation et ergonomie.

Contenu de la livraison :

La forme A comprend des vis de fixation ainsi que des rondelles et écrous assortis.

Dessins



Poignées de manutention en aluminium pour montage en façade

Aperçu des articles

Référence	Forme	Type de forme	Couleur du corps de base	A	B	C	D	H	H1	L	S	Charge N
K1641.1100051	A	avec alésage traversant	noir	100	17	9,5	M5	33	20	122	20	1000
K1641.1120061	A	avec alésage traversant	noir	120	21	11,4	M6	39	25	146	24	1000
K1641.1140081	A	avec alésage traversant	noir	140	24	14,2	M8	45	30	170	28	1000
K1641.1160081	A	avec alésage traversant	noir	160	28	15,5	M8	52	30	194	32	1000
K1641.1180101	A	avec alésage traversant	noir	180	31	16	M10	58	40	218	36	1000
K1641.1100053	A	avec alésage traversant	argent	100	17	9,5	M5	33	20	122	20	1000
K1641.1120063	A	avec alésage traversant	argent	120	21	11,4	M6	39	25	146	24	1000
K1641.1140083	A	avec alésage traversant	argent	140	24	14,2	M8	45	30	170	28	1000
K1641.1160083	A	avec alésage traversant	argent	160	28	15,5	M8	52	30	194	32	1000
K1641.1180103	A	avec alésage traversant	argent	180	31	16	M10	58	40	218	36	1000