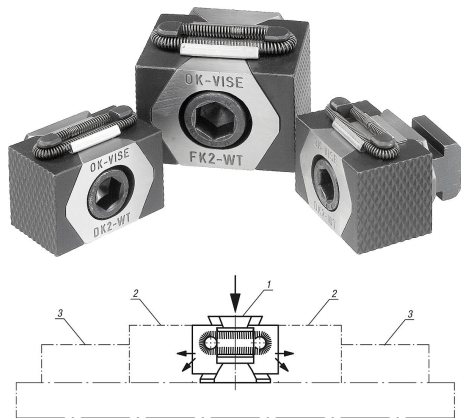


Rozpieracze klinowe powierzchnie mocowania żłobkowane

Opis artykułu/ilustracje produktu



Opis

Materiał:

Korpus, szczęki – stal narzędziowa.

Wersja:

Korpus hartowany.

Szczęki hartowane (49-51 HRC) i oksydowane.

Powierzchnie klinów szlifowane.

Wskazówka:

Rozpieracze klinowe dzięki swojej zwartej budowie szczególnie nadają się do wielokrotnego mocowania w poziomie lub pionie. Hartowane i szlifowane powierzchnie klinowe pozwalają na osiągnięcie dużych sił mocujących.

Rozpieracze klinowe nadają się do mocowania w otworach rastrowych lub rowkach teowych. Wkręcenie śruby z łbem walcowym DIN 912 powoduje ruch obu segmentów mocujących na zewnątrz i dociśnięcie przedmiotów obrabianych do nieruchomego ogranicznika.

Podwójny klin powoduje w tej wersji tak zwany "efekt dociągania w dół".

Droga przesuwu dla poszczególnych rozmiarów:

K0042.12 = $\pm 1,0$ mm

K0042.16 = $\pm 1,5$ mm

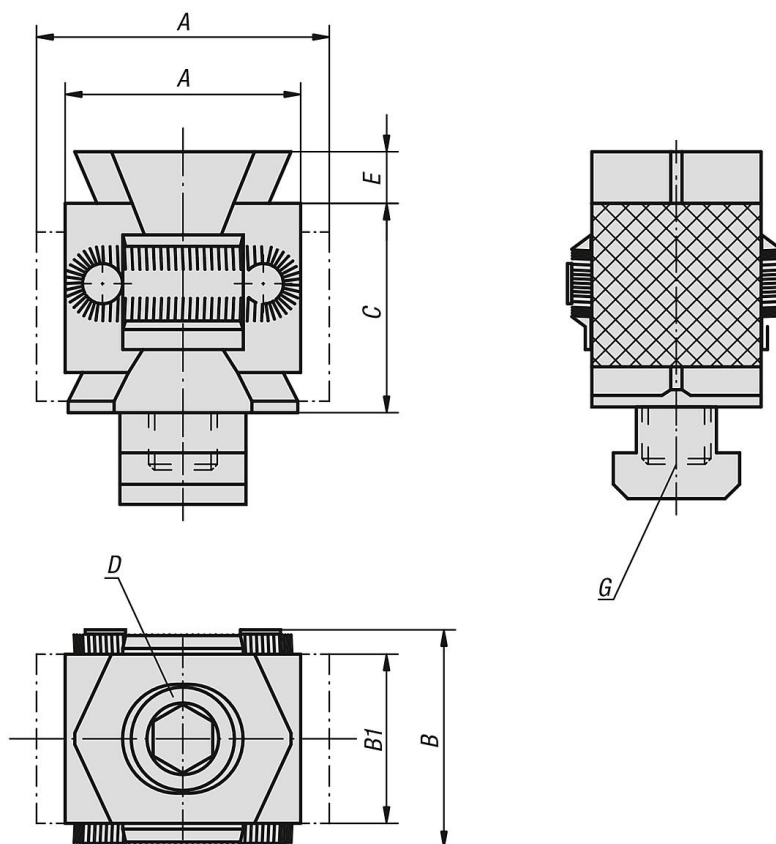
Wskazówka dotycząca planu:

D) śruba z łbem walcowym DIN 912

- 1) Rozpieracze klinowe
- 2) Przedmiot obrabiany
- 3) Stały ogranicznik

Rozpieracze klinowe powierzchnie mocowania żłobkowane

Rysunki



Przegląd artykułów

Rozpieracze klinowe powierzchnie mocowania ryflowane

Nr Zamówienia	A min.	A max.	B	B1	C	D	E	Wersja 2	G	maks. siła zacisku kN	Maks. moment dokręcania Nm
K0042.12	42	49	41	30	36	M12X60	5	do otworów gwintowanych	M12	40	85
K0042.1214	42	49	41	30	36	M12X50	5	do rowka teowego	14	40	85
K0042.16	57	67	56	42	50	M16X80	5	do otworów gwintowanych	M16	60	210
K0042.1618	57	67	56	42	50	M16X70	5	do rowka teowego	18	60	210