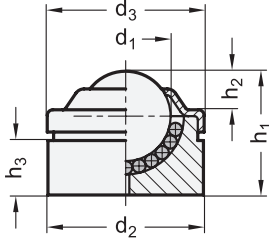
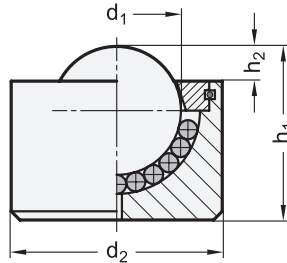


Ausführung Größe 8, 12  
(Blechabdeckung)



Ausführung Größe 15, 22, 30, 45



| Größe | d <sub>1</sub><br>Kugel | d <sub>2</sub> ±0,08 | d <sub>3</sub><br>Blech-<br>abdeckung | h <sub>1</sub> ±0,3 | h <sub>2</sub> ±0,3 | h <sub>3</sub> | Tragzahl C in N |
|-------|-------------------------|----------------------|---------------------------------------|---------------------|---------------------|----------------|-----------------|
| 8     | 7,9                     | 18                   | 18                                    | 12                  | 2                   | 5,1            | 120             |
| 12    | 12,7                    | 22                   | 22,2                                  | 17,5                | 5,5                 | 7,7            | 200             |
| 15    | 15,8                    | 24                   | -                                     | 20                  | 5                   | -              | 500             |
| 22    | 22,2                    | 36,5                 | -                                     | 30                  | 6                   | -              | 1300            |
| 30    | 30,1                    | 44,6                 | -                                     | 36,8                | 7,5                 | -              | 2500            |
| 45    | 44,4                    | 62,6                 | -                                     | 53,5                | 13                  | -              | 6000            |

**Ausführung**

- Gehäuse Stahl
  - gedreht
  - verzinkt, blau passiviert
  - Kugel Stahl, blank
- RoHS



**SBL**

**Auf Anfrage**

- Kugeln aus Kunststoff (Polyamid)
- Kugeln aus Edelstahl
- Gehäuse aus Edelstahl

**Hinweis**

Kugelrollen GN 509.4 sind Elemente, welche in der Fördertechnik Verwendung finden. Sie ermöglichen ein müheloses Verschieben oder Drehen auch von schweren Lasten in beliebige Richtungen.

Sie haben keinen Auflagebund, sondern nehmen die Last am Gehäuse-durchmesser d<sub>2</sub> auf.

siehe auch...

- Weitere Anwendungshinweise zu Kugelrollen → Seite 2017
- Kugelrollen GN 509 (Gehäuse Stahlblech / Edelstahlblech, mit Bund) → Seite 2106

**Bestellbeispiel**

**GN 509.4-15-SBL**

|   |                        |
|---|------------------------|
| 1 | Größe                  |
| 2 | Werkstoff / Oberfläche |

