

Feinjustierung für Werkstück-Stabilisator

Artikelbeschreibung/Produktabbildungen



Beschreibung

Werkstoff:
Stahl.

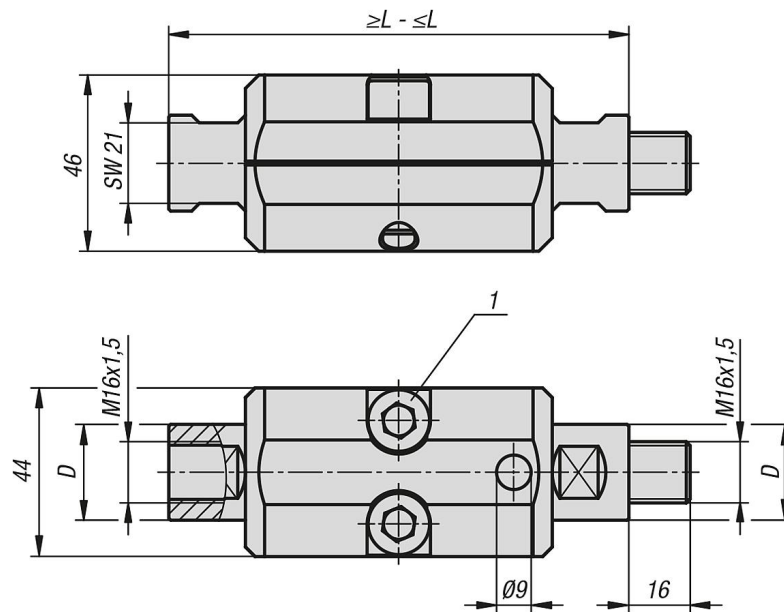
Hinweis:

Mit der Feinjustierung können die Abstände zwischen Werkstück und Abstütztisch exakt eingestellt werden. Bei Bedarf kann der Stabilisator mit Vorspannung auf Zug- oder Druck mittels der Feinjustierung eingestellt werden.

Zeichnungshinweis:

1) Zylinderschraube DIN EN ISO 4762, M10

Zeichnungen



Artikelübersicht

Feinjustierung für Werkstück-Stabilisator

Bestellnummer	D	L min.	L max.
K1187.25120150	25	120	150