

Zeitrelais, elektronisch ansprechverzögert 1 Wechsler AC/DC 24 V,
AC 200 bis 240 V bei AC 50/60 Hz 0,05 s bis 100 h Baubreite 45 mm
Schraubanschluss



Produkt-Markenname	SIRIUS
Produkt-Bezeichnung	Zeitrelais
Ausführung des Produkts	ansprechverzögert
Produkttyp-Bezeichnung	3RP20

Allgemeine technische Daten

Produktbestandteil	
• Relaisausgang	Ja
• Halbleiterausgang	Nein
Produkterweiterung erforderlich Fernbedienung	Nein
Produkterweiterung optional Fernbedienung	Nein
Isolationsspannung	
• für Überspannungskategorie III nach IEC 60664	
— bei Verschmutzungsgrad 3 Bemessungswert	300 V
Prüfspannung für Isolationsprüfung	2 kV
Verschmutzungsgrad	3
Stoßspannungsfestigkeit Bemessungswert	4 000 V
Schockfestigkeit	

<ul style="list-style-type: none"> gemäß IEC 60068-2-27 	11g / 15 ms
Schwingfestigkeit	
<ul style="list-style-type: none"> gemäß IEC 60068-2-6 	10 ... 55 Hz / 0,35 mm
mechanische Lebensdauer (Schaltspiele)	
<ul style="list-style-type: none"> typisch 	10 000 000
elektrische Lebensdauer (Schaltspiele)	
<ul style="list-style-type: none"> bei AC-15 bei 230 V typisch 	100 000
einstellbare Zeit	0,05 s ... 100 h
relative Einstellgenauigkeit bezogen auf Skalenendwert	5 %
thermischer Strom	5 A
Wiederbereitschaftszeit	150 ms
Referenzkennzeichen gemäß IEC 81346-2:2009	K
relative Wiederholgenauigkeit	1 %

Steuerstromkreis/ Ansteuerung	
Spannungsart der Steuerspeisespannung	AC/DC
Steuerspeisespannung 1 bei AC	
<ul style="list-style-type: none"> bei 50 Hz Bemessungswert 	24 V
<ul style="list-style-type: none"> bei 60 Hz Bemessungswert 	24 V
Steuerspeisespannung 2 bei AC	
<ul style="list-style-type: none"> bei 50 Hz 	200 ... 240 V
<ul style="list-style-type: none"> bei 60 Hz 	200 ... 240 V
Steuerspeisespannungsfrequenz 1	50 ... 60 Hz
Steuerspeisespannung 1	
<ul style="list-style-type: none"> bei DC Bemessungswert 	24 V
Arbeitsbereichsfaktor Steuerspeisespannung Bemessungswert bei DC	
<ul style="list-style-type: none"> Anfangswert 	0,85
<ul style="list-style-type: none"> Endwert 	1,1
Arbeitsbereichsfaktor Steuerspeisespannung Bemessungswert bei AC bei 50 Hz	
<ul style="list-style-type: none"> Anfangswert 	0,85
<ul style="list-style-type: none"> Endwert 	1,1
Arbeitsbereichsfaktor Steuerspeisespannung Bemessungswert bei AC bei 60 Hz	
<ul style="list-style-type: none"> Anfangswert 	0,85
<ul style="list-style-type: none"> Endwert 	1,1

Schaltfunktion	
Schaltfunktion	
<ul style="list-style-type: none"> ansprechverzögert 	Ja
<ul style="list-style-type: none"> ansprechverzögert/sofort schaltend 	Nein
<ul style="list-style-type: none"> einschaltwischend 	Nein

<ul style="list-style-type: none"> • einschaltwischend/sofort schaltend 	Nein
<ul style="list-style-type: none"> • rückfallverzögert 	Nein
Schaltfunktion	
<ul style="list-style-type: none"> • blinkend symmetrisch Beginn mit Pause/sofort schaltend 	Nein
<ul style="list-style-type: none"> • blinkend symmetrisch Beginn mit Pause 	Nein
<ul style="list-style-type: none"> • blinkend symmetrisch Beginn mit Impuls/sofort schaltend 	Nein
<ul style="list-style-type: none"> • blinkend symmetrisch Beginn mit Impuls 	Nein
<ul style="list-style-type: none"> • blinkend asymmetrisch Beginn mit Pause 	Nein
<ul style="list-style-type: none"> • blinkend asymmetrisch Beginn mit Impuls 	Nein
Schaltfunktion	
<ul style="list-style-type: none"> • Stern-Dreieck-Schaltung mit Nachlaufzeit 	Nein
<ul style="list-style-type: none"> • Stern-Dreieck-Schaltung 	Nein
Schaltfunktion mit Steuersignal	
<ul style="list-style-type: none"> • additiv ansprechverzögert 	Nein
<ul style="list-style-type: none"> • ausschaltwischend 	Nein
<ul style="list-style-type: none"> • ausschaltwischend/sofort schaltend 	Nein
<ul style="list-style-type: none"> • rückfallverzögert 	Nein
<ul style="list-style-type: none"> • rückfallverzögert/sofort schaltend 	Nein
<ul style="list-style-type: none"> • impulsverzögert 	Nein
<ul style="list-style-type: none"> • impulsverzögert/sofort schaltend 	Nein
<ul style="list-style-type: none"> • impulsformend 	Nein
<ul style="list-style-type: none"> • impulsformend/sofort schaltend 	Nein
<ul style="list-style-type: none"> • additiv ansprechverzögert/sofort schaltend 	Nein
<ul style="list-style-type: none"> • ansprechverzögert/rückfallverzögert/sofort schaltend 	Nein
<ul style="list-style-type: none"> • einschaltwischend 	Nein
<ul style="list-style-type: none"> • einschaltwischend/sofort schaltend 	Nein
Schaltfunktion des Wischrelais mit Steuersignal	
<ul style="list-style-type: none"> • nachtriggerbar mit ausgeschaltetem Steuersignal/sofort schaltend 	Nein
<ul style="list-style-type: none"> • nachtriggerbar mit eingeschaltetem Steuersignal 	Nein
<ul style="list-style-type: none"> • nachtriggerbar mit eingeschaltetem Steuersignal/sofort schaltend 	Nein
<ul style="list-style-type: none"> • nachtriggerbar mit ausgeschaltetem Steuersignal 	Nein
Kurzschluss-Schutz	
Ausführung des Sicherungseinsatzes	
<ul style="list-style-type: none"> • für Kurzschlussschutz des Hilfsschalters erforderlich 	Sicherung gL/gG: 4 A

Hilfsstromkreis	
Material der Schaltkontakte	AgSnO ₂
Anzahl der Öffner	0
• verzögert schaltend	
Anzahl der Schließer	0
• verzögert schaltend	
Anzahl der Wechsler	1
• verzögert schaltend	
Betriebsstrom der Hilfskontakte bei AC-15	
• bei 24 V	3 A
• bei 250 V	3 A
Betriebsstrom der Hilfskontakte bei DC-13	
• bei 24 V	1 A
• bei 125 V	0,2 A
• bei 250 V	0,1 A
Schalzhäufigkeit mit Schütz 3RT2 maximal	5 000 1/h
Kontaktzuverlässigkeit der Hilfskontakte	Eine Fehlschaltung pro 100 Mio. (17 V, 5 mA)
Kontaktbelastbarkeit der Hilfskontakte gemäß UL	R300 / B300
Einfluss der Umgebungstemperatur	±5 %
Einfluss der Versorgungsspannung	±1 %

Eingänge/ Ausgänge	
Produktfunktion	
• nullspannungssicher	Nein

Elektromagnetische Verträglichkeit	
EMV-Störfestigkeit	
• gemäß IEC 61812-1	EN 61000-6-2
leitungsgebundene Störeinkopplung	
• durch Burst gemäß IEC 61000-4-4	2 kV Netzanschluss / 1 kV Steueranschluss
• durch Leiter-Erde Surge gemäß IEC 61000-4-5	2 kV
• durch Leiter-Leiter Surge gemäß IEC 61000-4-5	1 kV
feldgebundene Störeinkopplung gemäß IEC 61000-4-3	10 V/m
elektrostatische Entladung gemäß IEC 61000-4-2	4 kV Kontaktentladung / 8 kV Luftentladung

Sicherheitsrelevante Kenngrößen	
Berührungsschutz gegen elektrischen Schlag	fingersicher
Art der Isolierung	Basisisolierung
Kategorie gemäß EN 954-1	keine

Anschlüsse/ Klemmen	
Produktfunktion	

<ul style="list-style-type: none"> • abnehmbare Klemme für Hilfs- und Steuerstromkreis 	Nein
Ausführung des elektrischen Anschlusses <ul style="list-style-type: none"> • für Hilfs- und Steuerstromkreis 	Schraubanschluss
Art der anschließbaren Leiterquerschnitte <ul style="list-style-type: none"> • eindrätig • feindrätig mit Aderendbearbeitung • bei AWG-Leitungen eindrätig • bei AWG-Leitungen mehrdrätig 	2x (0,5 ... 1,5 mm ²), 2x (0,75 ... 2,5 mm ²) 2x (0,5 ... 1,5 mm ²), 2x (0,75 ... 2,5 mm ²) 2x (18 ... 14) 2x (18 ... 14)
anschließbarer Leiterquerschnitt <ul style="list-style-type: none"> • eindrätig • feindrätig mit Aderendbearbeitung 	0,5 ... 2,5 mm ² 0,5 ... 2,5 mm ²
AWG-Nummer als kodierter anschließbarer Leiterquerschnitt <ul style="list-style-type: none"> • eindrätig • mehrdrätig 	18 ... 14 18 ... 14
Anzugsdrehmoment	0,8 ... 1,2 N·m
Ausführung des Gewindes der Anschlussschraube	M3

Einbau/ Befestigung/ Abmessungen	
Einbaulage	beliebig
Befestigungsart	Schraub- und Schnappbefestigung auf Hutschiene 35 mm
Höhe	57 mm
Breite	45 mm
Tiefe	73 mm
einzuhaltender Abstand	
<ul style="list-style-type: none"> • bei Reihenmontage <ul style="list-style-type: none"> — vorwärts — rückwärts — aufwärts — abwärts — seitwärts • zu geerdeten Teilen <ul style="list-style-type: none"> — vorwärts — rückwärts — aufwärts — seitwärts — abwärts • zu spannungsführenden Teilen <ul style="list-style-type: none"> — vorwärts — rückwärts — aufwärts — abwärts 	0 mm 0 mm 0 mm 0 mm 0 mm 0 mm 0 mm 0 mm 0 mm 0 mm 0 mm 0 mm 0 mm 0 mm

— seitwärts

0 mm

Umgebungsbedingungen

Aufstellungshöhe bei Höhe über NN <ul style="list-style-type: none">• maximal	2 000 m
Umgebungstemperatur <ul style="list-style-type: none">• während Betrieb• während Lagerung• während Transport	-25 ... +60 °C -40 ... +85 °C -40 ... +85 °C
relative Luftfeuchte <ul style="list-style-type: none">• während Betrieb	10 ... 95 %

Approbationen/ Zertifikate

allgemeine Produktzulassung	EMV (Elektro- magnetische Verträglichkeit)	Konformitätserklärung
------------------------------------	---	------------------------------



CCC



UL



RCM



EG-Konf.

[Sonstige](#)

Prüfbescheinigungen	Marine / Schiffbau
----------------------------	---------------------------

[Typprüfbescheinigung/Werkszeugnis](#)



LRS



PRS



RINA



RMRS

Marine / Schiffbau	Sonstige
---------------------------	-----------------



[Bestätigungen](#)

Weitere Informationen

Information- and Downloadcenter (Kataloge, Broschüren,...)

<https://www.siemens.de/ic10>

Industry Mall (Online-Bestellsystem)

<https://mall.industry.siemens.com/mall/de/de/Catalog/product?mfb=3RP2025-1AP30>

CAX-Online-Generator

<http://support.automation.siemens.com/WW/CAXorder/default.aspx?lang=de&mfb=3RP2025-1AP30>

Service&Support (Handbücher, Betriebsanleitungen, Zertifikate, Kennlinien, FAQs,...)

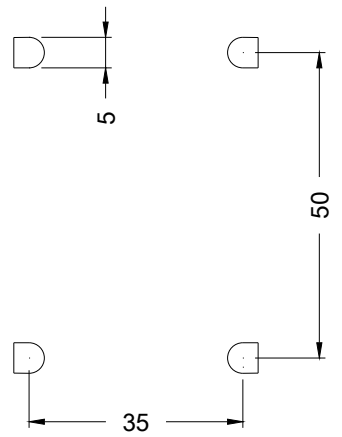
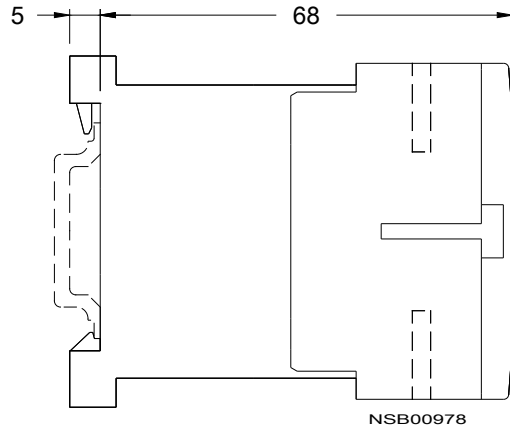
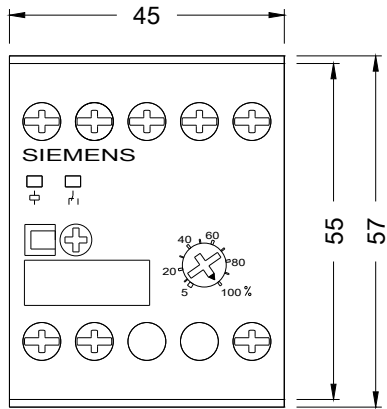
<https://support.industry.siemens.com/cs/ww/de/ps/3RP2025-1AP30>

Bilddatenbank (Produktfotos, 2D-Maßzeichnungen, 3D-Modelle, Geräteschaltpläne, EPLAN Makros, ...)

http://www.automation.siemens.com/bilddb/cax_de.aspx?mfb=3RP2025-1AP30&lang=de

Kennlinien: Derating

<https://support.industry.siemens.com/cs/ww/de/ps/3RP2025-1AP30/manual>



letzte Änderung:

23.11.2020