

## Okular-Kameras

Mit den Dino-Lite Okular-Kameras können Sie Ihr gewöhnliches Mikroskop in ein digitales Mikroskop verwandeln. Sie können einfach das Okular Ihres nicht-digitalen Mikroskops mit dem DinoEye-Okular austauschen und Sie es per USB an Ihrem Computer anschließen. Die DinoEye TV-Modelle können mittels des TV-Anchlusses direkt mit Ihrem Fernseher verbunden werden. Zusammen mit der mitgelieferten, gesetzlich geschützten DinoCapture-Software besitzen Sie eine professionelle Software-Umgebung für die Bild- oder Video-Bearbeitung, einschließlich kalibrierter Messfunktionen.

### Anwendungen

Kann praktisch zum Digitalisieren jedes Ihrer vorhandenen optischen Geräte verwendet werden, wie herkömmliche Mikroskope oder Endoskope. Die Geräte müssen einen C-Befestigungsanschluss oder ein Okular (max. 36mm) besitzen.



#### AM423\*

Passend für Okulare mit 23mm Durchmesser

Erweiterte Messfunktionen in der Software

Integrierte 72,5x Vergrößerung für sehr hohe Genauigkeit

Wirtschaftliche Lösung, um vorhandene Mikroskope in Digital-Mikroskope zu verwandeln



#### AM423X\*

Passend für Okulare mit 23, 30 und 30,5 mm Durchmesser

Erweiterte Messfunktionen in der Software

Integrierte 72,5x Vergrößerung für sehr hohe Genauigkeit

Ein sehr flexibles Modell zur Nutzung von Okularen mit unterschiedlichen Größen



#### AM423U\*

Zum Aufsetzen auf vorhandene Okulare mit bis zu 36 mm Durchmesser

Erweiterte Messfunktionen in der Software

Integrierte 7,5x Vergrößerung für sehr hohe Genauigkeit

Passt für fast jedes Mikroskop



#### AM423C

Passend für C-Befestigungsadapter.

Erweiterte Messfunktionen in der Software

Kein integrierte Vergrößerung

Kostengünstige Lösung, um vorhandene optische Instrumente in digitale Instrumente zu verwandeln

Alle DinoEye Okular-Kameras sind mit einem USB 2.0-Anschluss lieferbar



USB 2.0

Alle DinoEye Okular-Kameras besitzen eine 1,3-Megapixel (1280 x 1024)-Auflösung



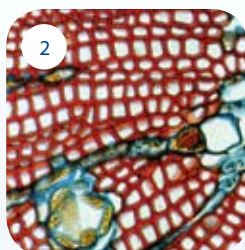
\* Diese Modelle sind auch mit einem TV-Anschluss lieferbar



1



2



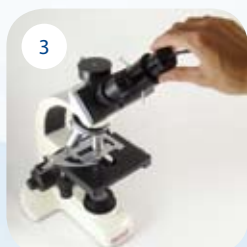
1 Einsatz des AM423C

2 Zellstrukturen mit der Okular-Kamera betrachtet

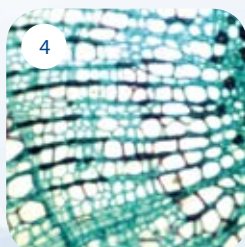
3 Okular-Kamera mit Mikroskop

4 Lindenstamm mit der Okular-Kamera betrachtet

3



4



# Dino-Lite

## Digital Microscope

The Industry Standard

## Dino-Lite Zubehör

Eine robuste und zuverlässige Stativlösung ist ein Muss für Ihr hochpräzises, digitales Dino-Lite-Mikroskop. Es ist eine breite Palette an Ständern, Frontkappen, Mikroskoptischen und weiterem Zubehör erhältlich, vom erschwinglichen Basis-Ständer bis zu einem quadratischen Metallsäulen-Ständer. Oder von einem modernen XY-Tisch bis zu einer über USB mit Strom versorgten Hintergrundbeleuchtung. Das gesamte Dino-Lite Originalzubehör wurde mit dem gleichen, hochwertigen Design- und Konstruktionsniveau hergestellt.



### MS33W

Runder Metallständer mit flexiblem Arm



### MS34B

Präziser Fokus und stabiles Betrachten bei einem kompakten Design



### MS09B

Ein tragbarer Mini-Stativ



### MS12C

Caddy für variable Sichtweite mit zwei variablen Sichtweiteadaptoren



### MS23B

Tisch-Klemmvorrichtung mit flexiblem Schwanenhals, die an einem Schreibtisch festgeklemmt werden kann



### MS35B

Quadratischer Metallständer mit Säule und Halterung für unterschiedliche Höhen



### MS36B

Identisch mit dem Metallstativ MS35B, aber mit einer zusätzlichen horizontalen Säule



### MS52B

Dino-Lite-Hochleistungs-Flexarm-Stativ mit Gelenken. Auch mit Tischständer (BA2) lieferbar



### MSAK810

Einstellbarer flexibler Arm, der an der Säule eines MS35B/MS36B-Stativs befestigt werden kann



### MS-W1

Spezieller Stativ für zylindrische Oberflächen oder zum Rollen auf flachen Oberflächen



### MS15X

Moderner XY-Tisch, der präzise X- und Y-Achsenbewegungen und 360 Grad-Drehungen zulässt



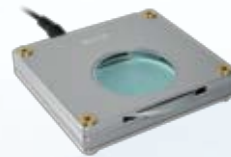
### MS16C

Ständer mit Probenhalter und unterschiedlichen Clips



### SL-ZW1

Polarisierte Schwanenhals-Beleuchtung, die über USB mit Strom versorgt wird



### BL-ZW1

Hintergrundbeleuchtung mit einem integrierten, frei drehbaren Polarisator, der über USB oder DC-Netzadapter mit Strom versorgt wird



### SW-F1

Fußpedal zum Erfassen eines Bilds mit dem Fuß

## DinoCapture-Software

Bei der Arbeit mit Computer-Zubehör wie einem USB-Mikroskop, ist eine professionelle, zuverlässige Software-Umgebung von wesentlicher Bedeutung. Mit allen Dino-Lite USB-Produkten wird eine von uns entwickelte Softwaresuite mitgeliefert. Die DinoCapture-Software wird ständig weiterentwickelt, ist für Dino-Lite Benutzer kostenlos und verfügt über eine automatische Aktualisierungsfunktion. Die DinoCapture-Software ist für Windows- und Macintosh-Computer verfügbar. Die DinoCapture-Software ist intuitiv, benutzerfreundlich und kann ohne Schulung kaum benutzt werden. Der Online- und E-Mail Software-Support ist für alle Dino-Lite Nutzer kostenlos verfügbar

### Sprachen

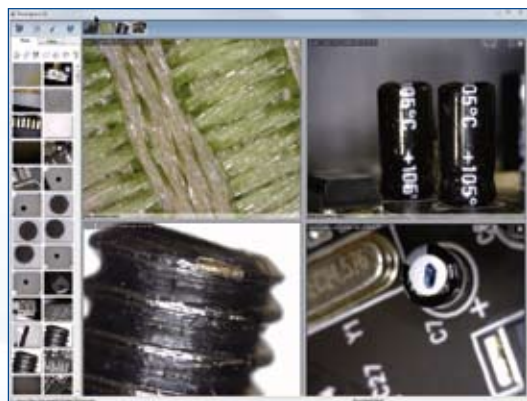
Die DinoCapture 2.0 Software ist in vielen Sprachen erhältlich, wie z. B.: Deutsch, Englisch, Französisch, Spanisch, Chinesisch, Japanisch, Portugiesisch, Italienisch, Russisch, Niederländisch, Griechisch, Ungarisch, Polnisch, Rumänisch, Schwedisch, Finnisch, Dänisch, Tschechisch, Kroatisch, Norwegisch, Türkisch.

### SDK, Softwareentwicklungssystem

Dino-Lite bietet ein Softwareentwicklungssystem an, mit dem Entwickler einfache Steuerelemente für digitale Dino-Lite-Mikroskope hinzufügen können. Es funktioniert mit jedem Windows-kompatiblen Gerät und bietet die vollständige Kontrolle von LEDs und Microtouch am Dino-Lite. Darüber hinaus bietet es einfache Methoden zur Extraktion von Farben, Echtzeit-Binärbildern, Bildvergleichen usw. Der SDK ist für Dino-Lite Partner und -Anwender kostenlos erhältlich.

### Hauptmerkmale der Software

- > Erfassen von Bildern, Videos oder zeitversetzten Videos
- > Speichern von Bildern in verschiedenen Formaten
- > Erweiterte Bildverarbeitung
- > Messungsoptionen wie: Linie, Radius, Kreis, 3 Punktkreis, Winkel usw.
- > Messungen an erfassten Bildern oder Live-Bildern
- > Kalibrierungsoptionen
- > E-Mail-Integration
- > Text zu Bildern hinzufügen
- > Skype/MSN-Integration für Echtzeit-Online-Austausch mit Lieferanten, Kunden oder Kollegen
- > Anschluss mehrerer Dino-Lite-Mikroskope
- > Steuerung der Beleuchtungsoptionen mittels der Software



DinoCapture 2.0



Kompatibel mit  
Windows XP®,  
Windows Vista®, Windows 7®

DinoXcope



Kompatibel mit Mac OS X®,  
außer mit Dino-Lite Pro HR  
5-Megapixel-Modellen



SDK



[www.dino-lite.eu](http://www.dino-lite.eu)

*Redefine the microscope*