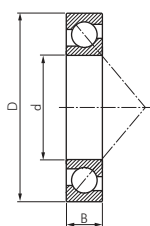
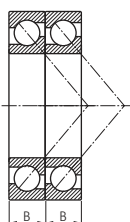


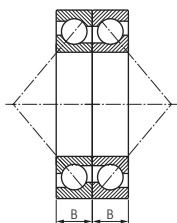
# Wälzlager



## Einbaubeispiele:



Doppelte axiale Kräfte werden in einer Richtung aufgenommen



Axiale Kräfte werden in beide Richtungen aufgenommen

\* Wir liefern ausschließlich Lager der Hersteller SKF oder FAG!

## Schrägkugellager einreihig

DIN 628

**Beschreibung:** Einreihige Schrägkugellager sind radial und axial belastbar. Axialkräfte werden nur in einer Richtung gegen die Schulterführung aufgenommen. Axialkräfte werden in die andere Richtung meistens durch ein gegengestelltes Schrägkugellager aufgenommen. Geeignet für hohe Drehzahlen.

**Toleranz:** DIN 620 Normaltoleranz

Typ	Wellen-Ø	d	D	B
LA 7200 B	10	10	30	9
LA 7201 B	12	12	32	10
LA 7301 B		12	37	12
LA 7202 B	15	15	35	11
LA 7302 B		15	42	13
LA 7203 B	17	17	40	12
LA 7303 B		17	47	14
LA 7204 B	20	20	47	14
LA 7304 B		20	52	15
LA 7205 B	25	25	52	15
LA 7305 B		25	62	17
LA 7206 B	30	30	62	16
LA 7306 B		30	72	19
LA 7207 B	35	35	72	17
LA 7307 B		35	80	21
LA 7208 B	40	40	80	18
LA 7308 B		40	90	23
LA 7209 B	45	45	85	19
LA 7309 B		45	100	25
LA 7210 B	50	50	90	20
LA 7310 B		50	110	27
LA 7211 B	55	55	100	21
LA 7311 B		55	120	29
LA 7212 B	60	60	110	22
LA 7312 B		60	130	31
LA 7213 B	65	65	120	23
LA 7313 B		65	140	33
LA 7214 B	70	70	125	24
LA 7314 B		70	150	35
LA 7215 B	75	75	130	25
LA 7315 B		75	160	37
LA 7216 B	80	80	140	26
LA 7316 B		80	170	39
LA 7217 B	85	85	150	28
LA 7317 B		85	180	41
LA 7218 B	90	90	160	30
LA 7318 B		90	190	43
LA 7219 B	95	95	170	32
LA 7319 B		95	200	45
LA 7220 B	100	100	180	34
LA 7320 B		100	215	47
LA 7221 B	105	105	190	36
LA 7321 B		105	225	49
LA 7222 B	110	110	200	38
LA 7322 B		110	240	50
LA 7224 B	120	120	215	40
LA 7324 B		120	260	55
LA 7226 B	130	130	230	40
LA 7326 B		130	280	58
LA 7228 B	140	140	250	42
LA 7328 B		140	300	62
LA 7230 B	150	150	270	45
LA 7330 B		150	320	65
LA 7232 B	160	160	290	48
LA 7332 B		160	340	68
LA 7234 B	170	170	310	52
LA 7334 B		170	360	72

Andere Abmessungen auf Anfrage



**Hinweis für Ersatzbeschaffung anderer Fabrikate:**  
Bitte geben Sie uns den Hersteller und die genaue Lagerbezeichnung einschließlich der Nachsetzzeichen an, da diese auch auf einen Sonderkäfig oder andere wichtige Merkmale hinweisen.