

Endschalter & Tasterventile - Eco-Line



3/2- & 5/2-Wege Endschalter & Tasterventile

Werkstoffe: Körper und Schieber: Aluminium, Dichtungen: NBR
 Temperaturbereich: -5°C bis max. +60°C
 Betriebsdruck: 0 - 8 bar
 Durchfluss: 800 l/min
 Medien: geölte und ungeölte, gefilterte Druckluft



3/2-Wege Nocke
3/2-Wege Rollenhebel



5/2-Wege Nocke
5/2-Wege Rollenhebel

3/2-Wege & 5/2-Wege Endschalter

Baureihe VM

Typ	Betätigung	Gewinde	Symbol
3/2-Wege (NC/NO)			
M 322-S7	Nocke	G 1/4"	
M 322-S2	Rollenhebel	G 1/4"	
5/2-Wege			
M 522-S7	Nocke	G 1/4" (Abluft G 1/8")	
M 522-S2	Rollenhebel	G 1/4" (Abluft G 1/8")	



5/2-Wege Pilztaster
5/2-Wege Drucktaster



5/2-Wege Drehschalter
5/2-Wege Not-Aus-Taster

3/2-Wege & 5/2-Wege Tasterventile & Drehschalter (Ø 30,5)

Baureihe VM

Schalttafelbohrung: 30,5 mm

Typ	Betätigung	Farben	Gewinde	Symbol
3/2-Wege (NC/NO)				
M 322-S6-**	Pilztaster	● rot ● grün ● schwarz	G 1/4"	
M 322-S5-**	Drucktaster	● rot ● grün ● schwarz	G 1/4"	
M 322-S1	Drehschalter	● schwarz	G 1/4"	
M 322-S3	Not-Aus-Taster	● rot	G 1/4"	
5/2-Wege				
M 522-S6-ROT	Pilztaster	● rot	G 1/4" (Abluft G 1/8")	
M 522-S5-ROT	Drucktaster	● rot	G 1/4" (Abluft G 1/8")	
M 522-S1	Drehschalter	● schwarz	G 1/4" (Abluft G 1/8")	
M 522-S3	Not-Aus-Taster	● rot	G 1/4" (Abluft G 1/8")	

Bestellbeispiel: M 322-S6-**

Standardtyp

Verfügbare Farben des Betätigers:

rot-ROT
 grün-GRÜN
 schwarz-SCHWARZ



Körper 3/2-Wege Ventil



Rund-Blechlocher
auf Seite 988



Schrauben, Muttern
und Scheiben
ab Seite 1126



Schalldämpfer
ab Seite 790



Steckanschlüsse
Ø 3 - 32 mm
ab Seite 46



PU-, PA-, PTFE- und
PE-Schläuche
ab Seite 368



Mechanische Ventile finden
Sie in unserem [Online-Shop](#)

FESTO

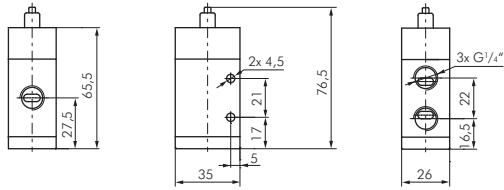
Alle Angaben verstehen sich als unverbindliche Richtwerte! Für nicht schriftlich bestätigte Datenauswahl übernehmen wir keine Haftung. Druckangaben beziehen sich, soweit nicht anders angegeben, auf Flüssigkeiten der Gruppe II bei +20°C.

Endschalter & Tasterventile - Eco-Line

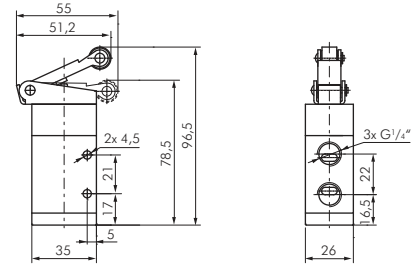
Hauptabmessungen - 3/2-Wege & 5/2-Wege Endschalter

Baureihe VM

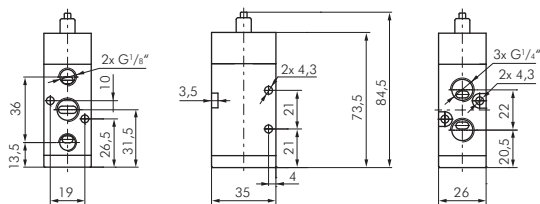
3/2-Wege Nockenventil



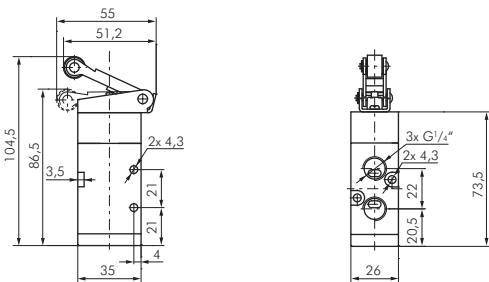
3/2-Wege Rollenhebelventil



5/2-Wege Nockenventil



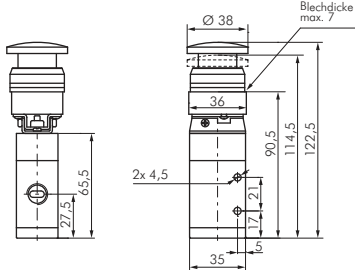
5/2-Wege Rollenhebelventil



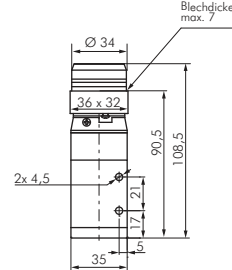
Hauptabmessungen - 3/2-Wege & 5/2-Wege Tasterventile & Drehschalter

Baureihe VM

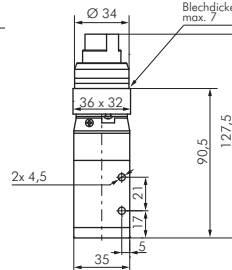
3/2-Wege Pilztaster



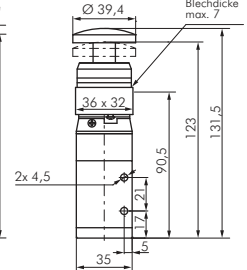
3/2-Wege Drucktaster



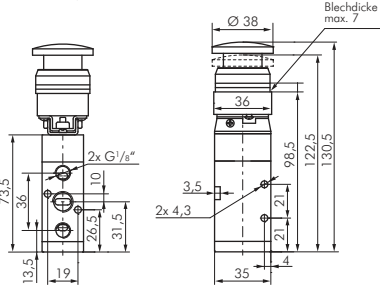
3/2-Wege Drehschalter



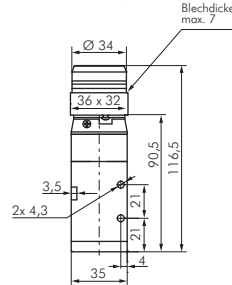
3/2-Wege Not-Aus-Taster



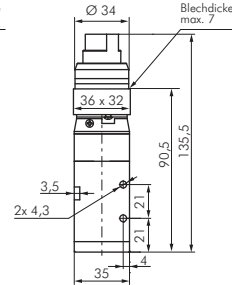
5/2-Wege Pilztaster



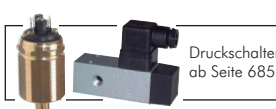
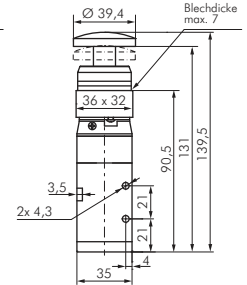
5/2-Wege Drucktaster



5/2-Wege Drehschalter



5/2-Wege Not-Aus-Taster



Alle Angaben verstehen sich als unverbindliche Richtwerte! Für nicht schriftlich bestätigte Datenauswahl übernehmen wir keine Haftung. Druckangaben beziehen sich, soweit nicht anders angegeben, auf Flüssigkeiten der Gruppe II bei +20°C.