

Zawiasy spawalne, forma A

Opis artykułu/ilustracje produktu



Opis

Materiał:

Zawias ze stali.
Podkładka mosiężna.
Oś stalowa lub mosiężna.

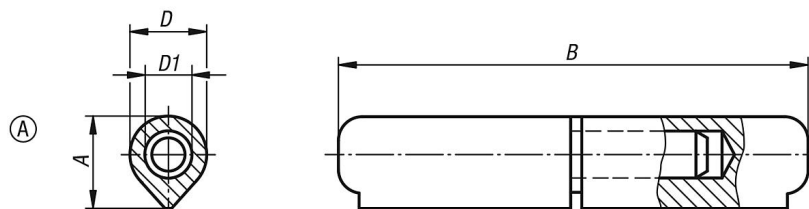
Wersja:

Części stalowe – z polyskiem.

Wskazówka:

Zawiasy są wytworzone ze spawalnej stali profilowanej.
W dolnej części zawiasu zamocowany jest kołek.
Jakość spawów oraz wsporników musi odpowiadać normom:
S235JR+AR wg EN 10025-2:2004-10
DIN 8563 Teil 3 lub Fe E 235 wg SIA 161 lub być wyższa.

Rysunki



Przegląd artykułów

Nr Zamówienia	Forma	Materiał komponentów	A	B	D	D1
K0984.008040012	A	stal	9,7	40	8	5
K0984.008050012	A	stal	9,7	50	8	5
K0984.010060012	A	stal	12,7	60	10	6
K0984.010070012	A	stal	12	70	10	6
K0984.013080012	A	stal	15,5	80	13	8
K0984.016100012	A	stal	20	100	16	10
K0984.016120012	A	stal	20	120	16	11
K0984.018135012	A	stal	22	135	18	12
K0984.020150012	A	stal	25	150	20	13
K0984.020180012	A	stal	25	180	20	14
K0984.023200012	A	stal	28,5	200	23	16
K0984.008040022	A	mosiądz	9,7	40	8	5
K0984.008050022	A	mosiądz	9,7	50	8	5
K0984.010060022	A	mosiądz	12,7	60	10	6
K0984.010070022	A	mosiądz	12	70	10	6
K0984.013080022	A	mosiądz	15,5	80	13	8
K0984.016100022	A	mosiądz	20	100	16	10
K0984.016120022	A	mosiądz	20	120	16	11
K0984.018135022	A	mosiądz	22	135	18	12

Zawiasy spawalne, forma A

Przegląd artykułów

Nr Zamówienia	Forma	Materiał komponentów	A	B	D	D1
K0984.020150022	A	mosiądz	25	150	20	13
K0984.020180022	A	mosiądz	25	180	20	14
K0984.023200022	A	mosiądz	28,5	200	23	16