

1-929504-7 ✓ AKTIV

AMP | Junior Power Timer

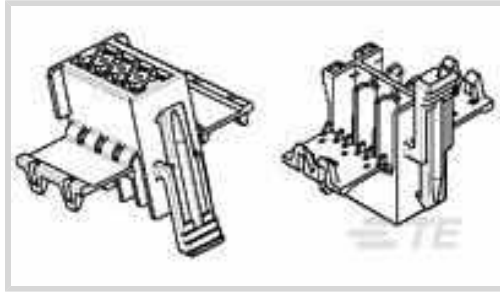
Interne TE-Nummer 1-929504-7

Housing for Female Terminals, Wire-to-Board, 22 Position, .197 in [5 mm] Centerline, Natural, Wire & Cable, Power, Junior Power Timer

[Auf TE.com ansehen>](#)



Steckverbinder > Automobil-Steckverbinder > Gehäuse für Kraftfahrzeuge > TIMER, STECKVERBINDERGEHÄUSE



Steckverbinder- und Gehäusotyp: **Buchsengehäuse**

Flachkontaktbreite: **3 mm [.118 in]**

Steckverbindersystem: **Draht-an-Leiterplatte**

Anzahl von Positionen: **22**

Raster: **5 mm [.197 in]**

[Alle TIMER, STECKVERBINDERGEHÄUSE \(540\)](#)

Eigenschaften

Produktmerkmale

Steckverbinderform	Rechteckig
Steckverbinder- und Gehäusotyp	Buchsengehäuse
Steckverbindersystem	Draht-an-Leiterplatte
Abdichtbar	Nein
Hybrid Steckverbinder	Nein
Primäre Verriegelungsfunktion	Ins Gehäuse integriert
Anschluss von Steckverbinder & Kontakt an	Leitungen und Kabel

Konfigurationsmerkmale

Anzahl von Positionen	22
Zeilenanzahl	2

Elektrische Kennwerte

Nominalspannungs- Architektur	12 V, 24 V
-------------------------------	------------

Sonstige Eigenschaften

Kabelausgangswinkel	180°
Primäre Produktfarbe	Naturbelassen

Kontaktmerkmale

Kontaktgröße	2.8mm
--------------	-------

Kontakttyp	Buchse
------------	--------

Flachkontaktbreite	3 mm [.118 in]
--------------------	----------------

Kontakt-nennstrom (max.)	20 A
--------------------------	------

Montage und Anschluss-technik

Terminal Position Assurance	Nein
-----------------------------	------

Zugentlastung	Ohne
---------------	------

Typ der Gegensteckführung	Polarisiert
---------------------------	-------------

Gegensteckführung	Mit
-------------------	-----

Art der Steckverbinder-montage	Kabelbefestigung (freihängend)
--------------------------------	--------------------------------

Gehäuse-merkmale

Gehäusematerial	PBT
-----------------	-----

Raster	5 mm [.197 in]
--------	----------------

Abmessungen

Steckverbinderhöhe	29.5 mm [1.16 in]
--------------------	-------------------

Breite des Produkts	16 mm [.629 in]
---------------------	-----------------

Länge des Produkts	63.5 mm [2.5 in]
--------------------	------------------

Reihenabstand	5.6 mm [.22 in]
---------------	-----------------

Verwendungsbedingungen

Betriebstemperatur (max)	130 °C [266 °F]
--------------------------	-----------------

Betriebstemperaturbereich	-40 – 130 °C [-40 – 266 °F]
---------------------------	-----------------------------

Betrieb/Anwendung

Stromkreis Anwendung	Leistung
----------------------	----------

Industriestandards

UL-Brandschutzklasse	Nein
----------------------	------

Verpackungsmerkmale

Verpackungsmenge	600
------------------	-----

Verpackungsmethode	Carton
--------------------	--------

Weitere

Wartbar	Nein
---------	------

Steckverbinderpositionssicherung	Nein
----------------------------------	------

Produkt-Compliance

Bitte besuchen Sie die Produktseite auf [TE.com](https://www.te.com) um Informationen über Produktkonformität zu erhalten.>

EU RoHS Richtlinie 2011/65/EU	Konform
EU ELV Richtlinie 2000/53/EG	Konform
China RoHS 2 Richtlinie MIIT Order No 32, 2016	Keine eingeschränkten Materialien oberhalb der Grenzwerte
EU REACH Verordnung (EG) No. 1907/2006	Aktuelle ECHA Kandidatenliste: JUNI 2022 (224) Kandidatenliste deklariert bezüglich: JUNI 2022 (224) Enthält keine SVHC
Halogengehalt	Kein niedriger Halogengehalt – enthält Br oder Cl > 900 ppm.
Lötfähigkeit	Für Lötfähigkeit nicht zutreffend

Produktkonformitäts-Disclaimer

Diese Informationen beruhen auf angemessenen Erkundigungen bei unseren Lieferanten und entsprechen unserem derzeitigen Wissensstand auf Grundlage der Angaben der Lieferanten. Diese Informationen können Änderungen erfahren. Die von TE als EU RoHS-konform ermittelten Teile weisen einen maximalen Gewichtsanteil von 0,1 % Blei, Chrom VI, Quecksilber, PBB, PBDE, DBP, BBP, DEHP und DIBP sowie 0,01 % Kadmium im homogenen Werkstoff auf oder sind gemäß der Anhänge zur Richtlinie 2011/65/EU (RoHS2) von diesen Grenzwerten ausgenommen. Elektrische und elektronische Endprodukte erhalten gemäß der Richtlinie 2011/65/EU eine CE-Kennzeichnung. Die Komponenten sind möglicherweise nicht CE-gekennzeichnet. Zusätzliche weisen die von TE als EU ELV-konform ermittelten Teile einen maximalen Gewichtsanteil von 0,1 % Blei, Chrom VI und Quecksilber sowie 0,01 % Kadmium im homogenen Werkstoff auf oder sind gemäß der Anhänge zur Richtlinie 2000/53/EG (ELV) von diesen Grenzwerten ausgenommen. Hinsichtlich der REACH Verordnung beruhen die Angaben von TE bezüglich der besonders besorgniserregenden Substanzen (Substances of Very High Concern, SvHC) auf den ‚Leitlinien zu den Anforderungen für Stoffe in Erzeugnissen‘, wie sie auf der Webseite der Europäischen Chemikalienagentur (ECHA) unter folgender URL publiziert sind: <https://echa.europa.eu/guidance-documents/guidance-on-reach>

Kompatible Teile



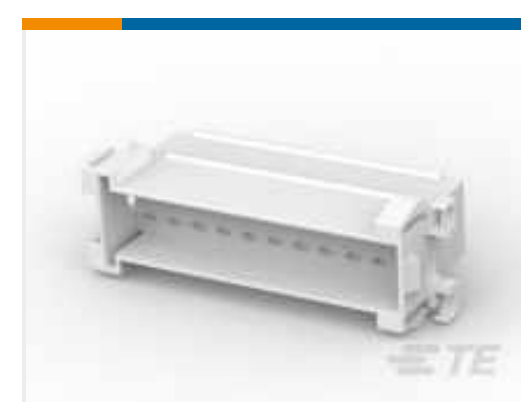
TE Teilnr.: CAT-T4827-CH8172
TIMER, STECKVERBINDERGEHÄUSE



TE Teilnr.: CAT-LMPH9507
Stiftwanne für den Nieder- und Mittelstrombereich



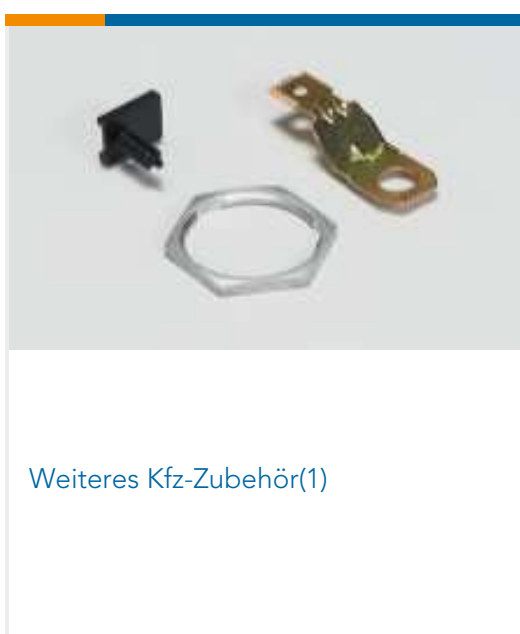
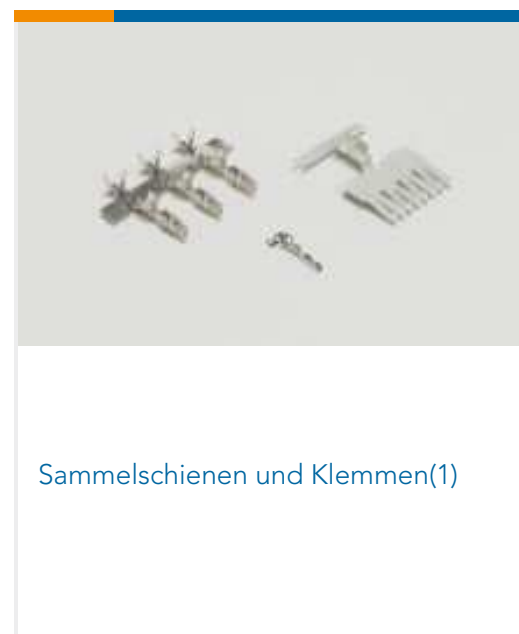
TE Teilnr.: CAT-T4827-T273
TIMER, BUCHSE UND FLACHSTECKER



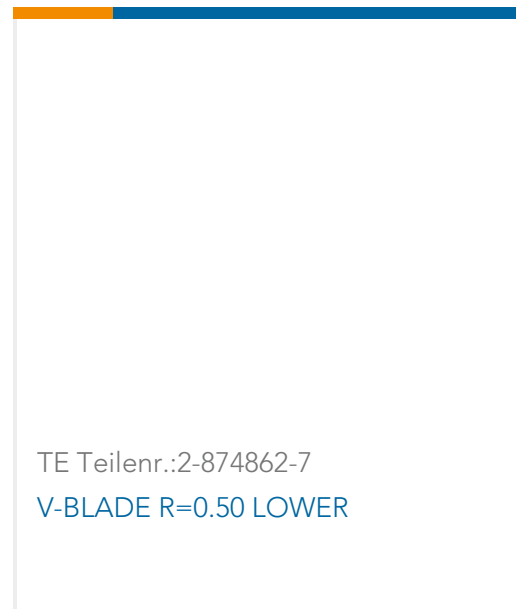
TE Teilnr.: 1-929505-7
TAB HSG .110 (2.8 MM) HSG TAB



Auch serienmäßig | Junior Power Timer



Kunden kauften auch diese Produkte



Dokumente

CAD-Dateien

Kundenmodell

[ENG_CVM_CVM_1-929504-7_N.2d_dxf.zip](#)

Englisch

3D PDF

3D

Kundenmodell

[ENG_CVM_CVM_1-929504-7_N.3d_igs.zip](#)

Englisch

Kundenmodell

[ENG_CVM_CVM_1-929504-7_N.3d_stp.zip](#)

Englisch

Indem Sie die CAD-Datei herunterladen stimmen Sie den [allgemeinen Verkaufsbedingungen](#) zu.

Datenblätter/ Katalogseiten

[Timer Interconnection System](#)

Englisch