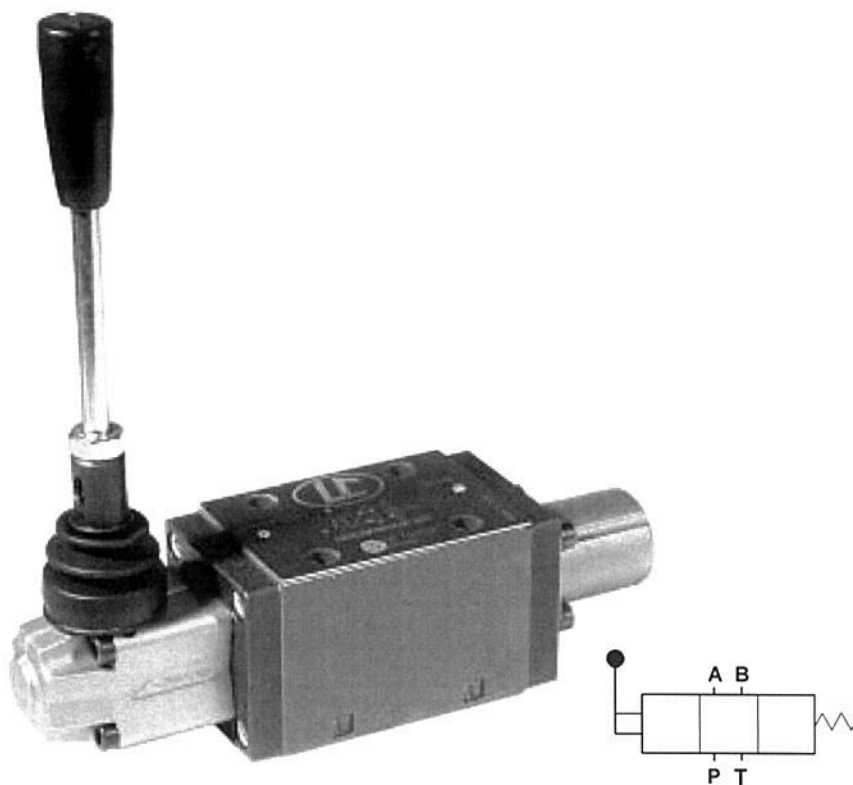




LC2 LV

Valvole controllo direzione con comando a leva *Lever operated directional valves*



CARATTERISTICHE TECNICHE

Grandezza: NG10 ISO4401-05 CETOP RP121 H-05 (CETOP 5)

Portata massima: 120 l/min

Pressione massima d'esercizio su A-B-P: 310 bar

Contropressione massima in T: 100 bar

TECHNICAL CHARACTERISTICS

Size: NG10 ISO4401-05 CETOP RP121 H-05 (CETOP 5)

Max flow: 120 l/min

Max operating pressure on A-B-P: 310 bar

Max tank line back pressure: 100 bar

W TIPI DI CIRCUITI • SPOOL TYPES

	Vecchio <i>Old</i>	Nuovo <i>New</i>	Vecchio <i>Old</i>	Nuovo <i>New</i>	Vecchio <i>Old</i>	Nuovo <i>New</i>	Vecchio <i>Old</i>	Nuovo <i>New</i>
	A11S	A301	B12C	B471	C13A	C401	E14C	E361
	A12S	A401	B13C	B401	C14A	C361	E2	E201
	A13S	A471	B14C	B361	C2	C201	N11C	N301
	A14S	A361	B2	B201	E11C	E301	N12C	N401
	A2	A201	C11A	C301	E12C	E401		
	B11C	B301	C12A	C471	E13C	E471		

X DIMENSIONI DI INGOMBRO • OVER-ALL DIMENSIONS

Viti di fissaggio
Fixing screws

N°4 DIN 912-8.8 M6 x 35

Momento massimo di serraggio:
Maximum blocking torque:

9+10Nm

Peso
Weight **3,66 kg**

Versione con comando microinterruttore a richiesta
By request version with microswitch control

MONTAGGIO STANDARD LATO "A"
STANDARD MOUNTING SIDE "A"

Y TIPO DI CONTROLLO DEL CURSORE • TYPE OF SPOOL CONTROL

Schema <i>Diagram</i>	Codice <i>Code</i>	Schema <i>Diagram</i>	Codice <i>Code</i>
	M1		F1
	M2		F2
	M3		F3
	M4		F4

CODICE DI ORDINAZIONE • ORDERING CODE

L 5 2 L 0 _ W _ X _ Y _ Z

W	TIPI DI CIRCUITI <i>SPOOL TYPES</i>
_ _ _ _	VEDI SOPRA <i>SEE ABOVE</i>

X	MONTAGGIO LEVA <i>LEVER MOUNTING</i>
A _	MONTAGGIO LEVA LATO "A" <i>LEVER MOUNTING SIDE "A"</i>
_0	_1
_2	_3
B _	MONTAGGIO LEVA LATO "B" <i>LEVER MOUNTING SIDE "B"</i>
_0	_1
_2	_3

Y	TIPO DI CONTROLLO DEL CURSORE <i>TYPE OF SPOOL CONTROL</i>
_ _	VEDI SOPRA <i>SEE ABOVE</i>

Z	VERSIONE <i>VERSION</i>
00	STANDARD <i>STANDARD</i>
0V	GUARNIZIONI IN VITON <i>SEALS IN VITON</i>