



## Metallic-Laternen-Zuschnitt, rund

### LIGHT UP SOME MAGIC

- die Metallic Laternen-Rohlinge sorgen für glanzvolle Momente auf dem Laternenumzug
- ob mit Bastelkleber oder doppelseitigem Klebeband
- die Laterne ist fix gebastelt und strahlt mit glänzenden Kinderaugen garantiert um die Wette

- Rohling aus starkem 400 g/qm Karton
- zum Zusammenkleben
- Fensterausschnitt: 155 mm
- Durchmesser: 190 mm
- zum Selberbasteln
- Abgabe nur in ganzen VE's

**farbig sortiert:** je 1x irisierend, pink irisierend, roségold, hellgrün, hellblau

### Anwendungsbeispiele:

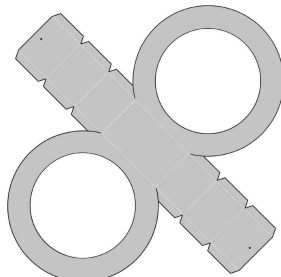
- zum Basteln einer runden Laterne

### Für wen geeignet:

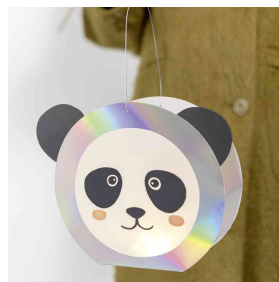
- Kindergärten
- Hobbybastler



Symbolbild: Verpackung



Symbolbild: Stanzung



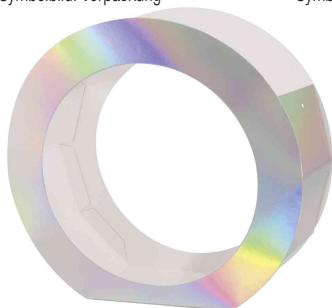
Symbolbild: zeigt das Produkt in Anwendung



hellblau



hellgrün



irisierend silber



pink



rosé

Produkt	Ausführung	Farbe	VE	Hersteller-Nummer	Bestell-Nummer
Metallic-Laternen-Zuschnitt	rund	hellblau	5 Stück	9605/5	57907098
		hellgrün	5 Stück	9604/5	57907097
	rund	irisierend silber	5 Stück	9601/5	57907094
		pink	5 Stück	9602/5	57907095
		rosé	5 Stück	9603/5	57907096
Metallic-Laternen-Zuschnitt, sortiert	rund	farbig sortiert	5 Stück	9699/5	57907220