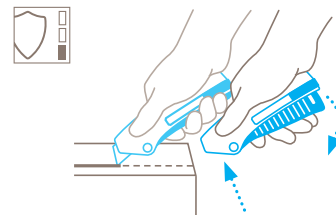


TECHNISCHES DATENBLATT

SECUNORM MIZAR
NR. 125001



Sicherheitstechnik



Automatischer Klinsenrückzug – hohe Sicherheit

Das SECUNORM MIZAR ist mit einem automatischen Klinsenrückzug ausgestattet: Sobald Sie den Hebel loslassen, verschwindet die Klinge im Griff – und bleibt dort auch. Das gibt Ihnen eine hohe Sicherheit vor Schnittverletzungen.



ZANGENGRIFFMESSER MIT AUTOMATISCHEM KLINGENRÜCKZUG FÜR ALLE NORMALEN SCHNEIDARBEITEN.

Bestellnummer 125001.02

Ihr Hebel für mehr Leistung. Mit Trapezklinge.

Das komfortable SECUNORM MIZAR ist Ihr Einstieg in die Welt unserer hochwertigen Zangengriffmesser. Statt eines Schiebers verfügt es über einen leichtgängigen Hebel, mit dem Sie die Klinge auslösen. Sie können es besonders vielseitig und effizient einsetzen: für alle gängigen Schneidmaterialien – dank der großen Schnitttiefe. Und für die verschiedensten Schnittarten – dank seines perfekten Handlings. Der Griff besteht zu mind. 50% aus recyceltem Kunststoff.

Ergonomisch geformt

Rechtshänder? Linkshänder? Beim SECUNORM MIZAR ist das egal. Sein ergonomisch geformter Zangengriff liegt optimal in jeder Hand. So fällt Ihnen das Schneiden besonders leicht. Auch bei hohen Schnittfrequenzen.

Kunststoff, der es in sich hat

MARTOR setzt auf Nachhaltigkeit. Das SECUNORM MIZAR ist ein weiteres MARTOR-Sicherheitsmesser, für das hochwertiger, glasfaserverstärkter Recycling-Kunststoff verwendet

wird. Auch ist es für ein mögliches späteres Recycling konzipiert.

Einfacher, als Sie denken

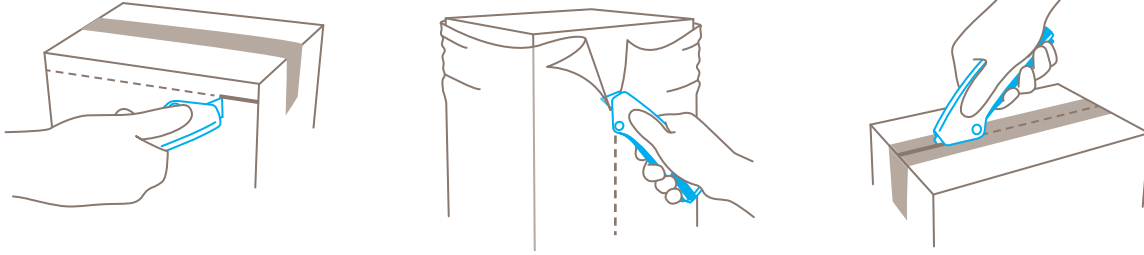
Für den Klinsenwechsel brauchen Sie kein Werkzeug. Nur zwei Hände. Und diese Reihenfolge: 3in1-Sicherung ganz zurückziehen, Hebel heraus, Klinge ersetzen, Hebel zurück und weiter geht's!

Sicherung mit Mehrwert

Die 3in1-Sicherung des SECUNORM MIZAR ist einzigartig. Mit ihr können Sie Ihr Schneidwerkzeug nicht nur ent- und verriegeln. Sondern auch den einfachen und sicheren Klinsenwechsel einleiten.

2-fach nutzbare Klinge

Bevor Sie die Qualitätsklinge wechseln müssen, können Sie sie einmal wenden. Das verdoppelt die Einsatzzeit der Klinge – und reduziert Ihren Kraftaufwand. Denn Ihr Produkt schneidet gleich wieder wie neu.



PRODUKTEIGENSCHAFTEN

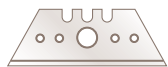
Technische Merkmale

Hohe Sicherheit	Klingenwechsel ohne Werkzeug	Hoher Abriebchutz	Besonders ergonomisch
Sicherung	2-fach nutzbare Klinge	Schnitttiefe	Keramik Klinge einsetzbar
Für Rechts- und Linkshänder	Öse zum Befestigen	Werbedruckgeeignet	

Hauptschneidmaterialien

Karton: bis 3-lagig	Wickel-, Stretch-, Schrumpffolie	Kunststoffumreifungen	Klebeband
Sackware	Folien- und Papierbahnen	Garn, Schnur	Textil

Montierte Klinge



NR. 5232
0,63 mm, Breitschliff

Optionale Klinge



NR. 65232C
0,65 mm, Keramik, abgerundete Spitzen, Breitschliff



NR. 52
0,63 mm



NR. 5233
0,63 mm, 1-seitiger Schliff



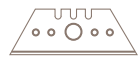
NR. 610
0,63 mm, rostfrei



NR. 65232
0,63 mm, abgerundete Spitzen, Breitschliff



NR. 85232
0,63 mm, Breitschliff, Schneiden TiN-beschichtet



NR. 8852
0,63 mm, Schneide TiN-beschichtet



NR. 852
0,63 mm, rostfrei, Schneide TiN-beschichtet

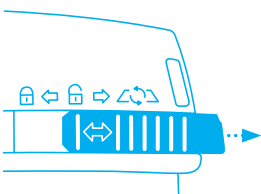


NR. 85233
0,63 mm, 1-seitiger Schliff, Schneide TiN-beschichtet

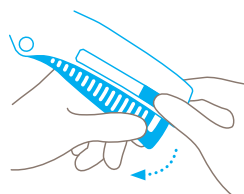


NR. 56
0,63 mm

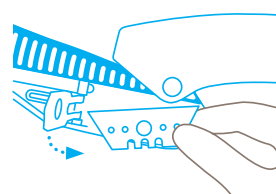
KLINGENWECHSEL



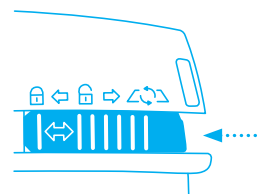
Ziehen Sie die 3in1-Sicherung in die **hinterste Position**.



Danach drehen Sie den Hebel komplett **aus dem Griff heraus** und öffnen Sie die Klingenabdeckung.



Jetzt können Sie die Klinge **wenden oder wechseln**. Danach Klingenabdeckung wieder herunterklappen.



Zuletzt den Hebel **in den Griff zurückschieben** und die 3in1-Sicherung auf Ver- oder Entriegelklappen stellen.

SERVICELEISTUNGEN



Sicherheitsposter



Trainingsvideo



Technisches Datenblatt



Beratung

PRODUKT- UND VERPACKUNGSDetails

Bestellnummer	NR. 125001.02	Verpackungseinheit	1 im Einzelkarton
Maße Messer (L x B x H)	139 x 15,6 x 50,5 mm	Maße Einzelkarton	143 x 19 x 55,0 mm
Gewicht Messer	59,0 g	Gewicht Einzelkarton	74,0 g
Basismaterial	Recycelter Kunststoff, glasfaserverstärkt	EAN-Code Einzelkarton	4002632920790
Schnitttiefe	15 mm	Menge per Umkarton	10 Messer
		Maße Umkarton	114 x 104 x 148,0 mm
		Gewicht Umkarton	793,3 g
		EAN-Code Umkarton	4002632972119
		Zolltarifnummer	82119300

SICHERHEITZERTIFIKAT

Ausstellungsdatum	07. April 2020
Zertifikat	GS-Zertifikat NR. 179274-7111-55094-2020/2

Zertifikate und Auszeichnungen



SICHERHEITSHINWEISE

Bitte lesen Sie die Anleitung und bewahren Sie diese stets gut auf, damit Sie Ihr neues MARTOR-Schneidwerkzeug sicher und optimal verwenden können.

1. Allgemeine Anwendungshinweise: Bitte nutzen Sie das Produkt nur für manuelle Schneidarbeiten, stets sorgfältig und nicht auf zweckentfremdete Weise. Achten Sie hierzu auf die korrekte Handhabung und den richtigen Einsatz des Schneidwerkzeugs. Als zusätzliche Schutzmaßnahme empfehlen wir das Tragen von Handschuhen.

2. Besondere Anwendungshinweise zur Vermeidung von Verletzungsgefahren: Lassen Sie beim Umgang mit dem Produkt immer größte Vorsicht walten. Machen Sie sich vor dem ersten Gebrauch mit der Sicherheitstechnik und ihrer Funktionsweise vertraut. Überprüfen Sie auch vor jeder weiteren Verwendung das Messer auf einwandfreie Funktion. Benutzen Sie nur einwandfreie Schneidwerkzeuge mit scharfer, sauberer und unbeschädigter MARTOR-Klinge. Stellen Sie auch sicher, dass die Funktionsweise des Messers nicht durch das zu schneidende Material bzw. durch Verschmutzung oder Partikelanhaftung im Bereich der Klinge beeinträchtigt wird. **Achtung, die Klinge ist scharf und kann zu erheblichen und tiefen Schnittverletzungen führen. Greifen Sie daher niemals in die Klinge!** Platzieren Sie die zweite Hand nicht auf dem Schneidweg des Messers und schneiden Sie grundsätzlich am Körper vorbei.

3. Ersatzteilaustausch: Tauschen Sie stumpf gewordene Klingen rechtzeitig aus! Verwenden Sie dazu nur MARTOR-Ersatzklingen. Ausgewechselte Klingen sind fachgerecht zu entsorgen. Sie gehören nicht in den Papiermüll, da sonst eine erhebliche Verletzungsgefahr besteht. Führen Sie Reparaturen nie selbst aus. Weist das Schneidwerkzeug Alterungs- oder sonstige Verschleißerscheinungen auf, wie z. B. Funktionsstörungen bei der Sicherheitstechnik, beim Klingewechsel oder in der Handhabung, muss es ausgemustert und ersetzt werden. Veränderungen oder Manipulationen am Produkt sind nicht erlaubt, da diese die Produktsicherheit beeinträchtigen. **ACHTUNG**, hier ist die Verletzungsgefahr besonders hoch!

4. Nichtverwendung des Schneidwerkzeugs: Sichern Sie die Klinge stets so (abhängig vom Produkttyp), dass Schnittverletzungen ausgeschlossen sind. Bewahren Sie das Produkt an einem sicheren Ort auf.

5. Pflegehinweise: Halten Sie das Schneidwerkzeug immer sauber und setzen Sie es nicht unnötig Schmutz und Feuchtigkeit aus, um eine lange Lebensdauer zu gewährleisten.

ACHTUNG: Es wird keine Haftung für Folgeschäden übernommen. Technische Änderungen und Irrtümer vorbehalten! Dieses Produkt gehört nicht in Kinderhände!

ZUBEHÖR

GÜRTELTASCHE M

NR. 9921



Wohin mit Ihrem Schneidwerkzeug, wenn Sie es mal nicht brauchen? In der robusten GÜRTELTASCHE M finden alle mittelgroßen MARTOR-Messer sowie unsere Sicherheitsscheren Platz. Mehr noch: Die zusätzlichen Innen- und Außenfächer können Sie flexibel bestücken, indem Sie hier z.B. ein weiteres Messer, einen Stift oder eine Klingenverpackung unterbringen. So transportieren Sie in der GÜRTELTASCHE Ihre Arbeitsmittel sicher von A nach B – und haben sie gleich zur Hand, sobald es weitergeht.

GÜRTELTASCHE XXL

NR. 9924



Die GÜRTELTASCHE XXL ist ein echtes Raumwunder. Mit ihr transportieren Sie nicht nur Ihre MARTOR-Schneidwerkzeuge sicher von A nach B. Stets griffbereit sind auch alle weiteren Arbeitsutensilien. Die GÜRTELTASCHE XXL verfügt über zwei große Fächer: Das innere ist verschließbar, das äußere mit einer Messersicherung versehen. Und auch bei den Trageoptionen sind Sie top ausgestattet. Wählen Sie flexibel zwischen Gurt, Klettverschluss und Clip.

SAMMELBOX

NR. 9810

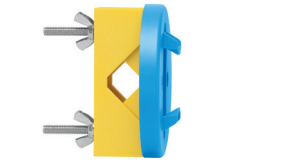


Die SAMMELBOX befüllen Sie mit dem Inhalt Ihrer SAFEBOX. Oder direkt mit Ihren gebrauchten Klingen. Wenn die Box voll ist, drehen Sie den Deckel bis zum Anschlag zu. Die Box lässt sich jetzt nicht mehr öffnen. Danach können Sie die SAMMELBOX mit den Klingen sicher und komplett über Ihren Restmüll entsorgen.

WANDHALTERUNG

SAMMELBOX

NR. 9845



Gleich mitbestellen! Ihre SAMMELBOX können Sie mit der praktischen Halterung an jeder geeigneten Wand in Ihrem Unternehmen befestigen – und zum Entsorgen wieder abnehmen. Für die Montage an Rohren oder Stangen verwenden Sie bitte die mitgelieferte Klemme inkl. Schrauben und Muttern.

SAFEBOX

NR. 108000



Die SAFEBOX ist groß genug, um eine Vielzahl gebrauchter Klingen sicher aufzunehmen. Zugleich ist sie so kompakt, dass sie jeder Mitarbeiter bei sich tragen kann. Die zwei Schlitze nutzen Sie nicht nur zum Befüllen, sondern auch zum „Kürzen“ Ihrer Abbrechklingen. Die volle SAFEBOX entleeren Sie in die SAMMELBOX.

HERSTELLER

MARTOR KG | Lindgesfeld 28 | 42653 Solingen | Germany
T +49 212 73870-0 | info@martor.de | www.martor.com