

TransTac-Lamellenschutzvorhang

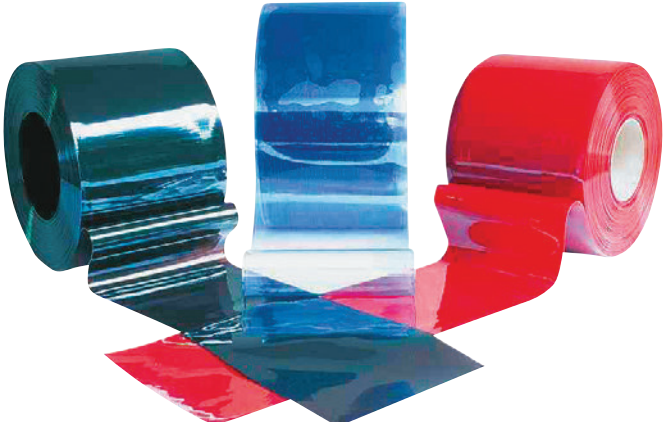
Damit beim Durchgehen oder Durchfahren keine Dauerbelastung der Knickstelle auftritt, sollten Lamellen pendelnd aufgehängt werden. Im Schweißerschutzbereich werden diese deshalb mit den millionenfach bewährten TransTac-Schwingschellen am Rohr pendelnd befestigt. Die Lochung der Lamellen mit 4x6 mm sowie die Schellen sind preiswert und durch die Halbschalenkonstruktion mit den einseitig eingepressten Schrauben leicht zu montieren. Das Rohr kann komplett verschraubt und die Lamellen nachträglich angebracht werden.

Information

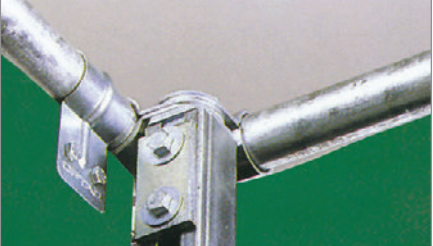
TransTac-Lamellen bieten eine wesentliche Arbeitserleichterung, wenn Material hinein- bzw. hinaus transportiert werden muss. Werkstücke lassen sich, ohne abgesetzt zu werden, sicher durch die Lamellenschutzvorhänge schieben. TransTac-Schutzlamellen schmiegen sich an ein Werkstück an und schließen sich von selbst wieder, ohne Lichtblitze oder Funkenflug nach draußen dringen zu lassen. Das Material kann mit einer Schlagschere oder einfach mit einem Teppichmesser bearbeitet werden.

Funkenfest und flammwidrig

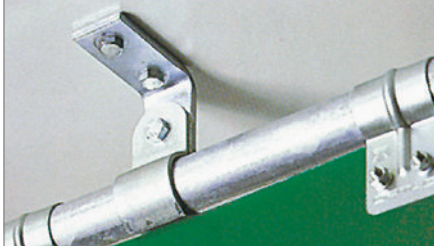
TransTac glasklare Lamellen T0 bieten beste Licht- und Sichtverhältnisse. Sie sind funkenfest und flammwidrig und dienen als Schutz gegen Splitter, Spritzer, Lärm sowie Kälte und helfen, Energie zu sparen. Schweißerschutzlamellen in den Ausführungen T75M (dunkelgrün), T55 (eurogrün), T50 (rotbraun) und T40 (rotorange) bieten zusätzlichen Schutz gegen optische Strahlung und sind zertifiziert gemäß DIN EN 1598.



Schnelle und einfache Montage der Lamellenvorhänge. Die Lamellen werden vorgelocht geliefert. Schwingschellen vermeiden Biegeverschleiß der Lamellen.



Einfaches Konstruktionssystem. Mit nur wenigen Bauteilen sind alle Kabinenkonstruktionen möglich. TransTac-Baukastensysteme sind miteinander kombinierbar.



Stirnwand-, Längswand- und Deckenbefestigung durch ein Systemteil. Der Befestigungswinkel muss nur gedreht werden.



Schiebetüren beschleunigen den Werksverkehr und ermöglichen freie Durchfahrt.



Seitenverschiebbare Lamellen.



TransTac-Lamellen haben immer gerundete Kanten zur Vermeidung von Verletzungen.



TransTac-System-Bauteile für Schutzvorhänge und Lamellen ermöglichen schnell und mühelos jede Art der Arbeitsplatzsicherung. Die Teile sind im Nu mit einfachen Klemmverbindungen montiert.

