

ACT20M ACT20M-RTI-AO-E-S

Weidmüller Interface GmbH & Co. KG
 Klingenbergstraße 16
 D-32758 Detmold
 Germany
 Fon: +49 5231 14-0
 Fax: +49 5231 14-292083
 www.weidmueller.com



ACT20M: Der Schmale

- Sicheres und platzsparendes (6 mm) Trennen und Wandeln
- Schnelle Installation der Spannungsversorgung über den CH20M-Tragschienenbus
- Leichte Konfiguration über DIP- Schalter oder FDT/DTM-Software
- Umfangreiche Zulassungen wie ATEX, IECEX, GL, DNV
- Robust gegen Störeinflüsse

Allgemeine Bestelldaten

Typ	ACT20M-RTI-AO-E-S
Best.-Nr.	1375520000
Ausführung	Temperaturwandler, RTD 2-/3-/4-Leiter, Eingang : Temperatur, Ausgang : I / U
GTIN (EAN)	4050118259681
VPE	1 Stück

ACT20M ACT20M-RTI-AO-E-S

Weidmüller Interface GmbH & Co. KG
 Klingenbergstraße 16
 D-32758 Detmold
 Germany
 Fon: +49 5231 14-0
 Fax: +49 5231 14-292083
 www.weidmueller.com

Technische Daten

Abmessungen und Gewichte

Breite	6,1 mm	Breite (inch)	0,24 inch
Höhe	112,5 mm	Höhe (inch)	4,429 inch
Tiefe	114,3 mm	Tiefe (inch)	4,5 inch
Nettogewicht	86 g		

Temperaturen

Feuchtigkeit	95 %, keine Betauung	Lagertemperatur, max.	85 °C
Lagertemperatur, min.	-40 °C	Betriebstemperatur	
Umgebungstemperatur	-25 °C...+70 °C	Lagertemperatur	-40 °C...85 °C

Ausfallwahrscheinlichkeit

MTBF	195 Years		
------	-----------	--	--

Eingang

Anzahl Eingänge	1	Sensor	PT100 / 2-/3-/4-Leiter
Einfluss des Sensorkabelwiderstandes	< 0.002 Ω/Ω (@ 3/4-wire)	Eingangsmessbereich	PT100 -200...+850 °C
Leitungswiderstand im Meßkreis	≤ 50 Ω	Temperatur-Eingangsbereich	konfigurierbar, min. Messbereich 10°C (RTD)

Ausgang

Anzahl der Ausgänge	1	Ausgangssignalbegrenzung	< 4 mA (average), < 60 mA (pulse current), low duty cycle
Ausgangsspannung, Bemerkung	konfigurierbar, 0(2)...10 V, 0(1)...5 V	Ausgangsstrom	konfigurierbar, 0...20 mA, 4...20 mA
Drahtbruchererkennung	3.5 mA/ 23 mA/ none	Lastwiderstand Spannung	≥ 10 kΩ
Lastwiderstand Strom	≤ 600 Ω		

Allgemeine Angaben

Galvanische Trennung	ohne Trennung	Genauigkeit	absolute Genauigkeit: < ±0.1 % des Messbereiches
Konfiguration	DIP-Schalter	Leistungsaufnahme, max.	0,5 W
Leistungsaufnahme, typ.	0,37 W	Sprungantwortzeit	≤ 30 ms, < 300 ms
Temperaturkoeffizient	≤ 0.01 % des Messbereiches/°C oder 0.02 °C/°C	Tragschiene	TS 35
Versorgungsspannung	24 V DC ± 30 %		

Isolationskoordination

EMV-Normen	IEC 61326-1, NE 21	Galvanische Trennung	ohne Trennung
Normen	IEC 61010-1	Verschmutzungsgrad	2

Daten für Ex- Anwendungen (ATEX)

Kennzeichnung	II 3 G Ex nA IIC T4 Gc		
---------------	------------------------	--	--

ACT20M ACT20M-RTI-AO-E-S

Weidmüller Interface GmbH & Co. KG
 Klingenbergstraße 16
 D-32758 Detmold
 Germany
 Fon: +49 5231 14-0
 Fax: +49 5231 14-292083
 www.weidmueller.com

Technische Daten

Anschlussdaten

Anschlussart	Schraubanschluss	Anzugsdrehmoment, min.	0,4 Nm
Anzugsdrehmoment, max.	0,6 Nm	Klemmbereich, Bemessungsanschluss	2,5 mm ²
Klemmbereich, min.	0,5 mm ²	Klemmbereich, max.	2,5 mm ²
Leiteranschlussquerschnitt AWG, min.	AWG 30	Leiteranschlussquerschnitt AWG, max.	AWG 14

Bemessungsdaten IECEx/ATEX/cUL

Zertifikat-Nr. (ATEX)	KEMA10ATEX0183X	Zertifikat-Nr. (IECEX)	IECEXKEM10.0090X
-----------------------	-----------------	------------------------	------------------

Bemessungsdaten UL

UL Zertifikat	E337701.pdf
---------------	-------------

Klassifikationen

ETIM 5.0	EC002653	ETIM 6.0	EC002919
eClass 6.2	27-21-01-20	eClass 7.1	27-21-01-20
eClass 8.1	27-21-01-20	eClass 9.0	27-21-01-20
eClass 9.1	27-21-01-29		

Produkthinweise

Hinweistext Zubehör	Tragschienenbus siehe Zubehör
---------------------	-------------------------------

Zulassungen

Zulassungen



ROHS	Konform
------	---------

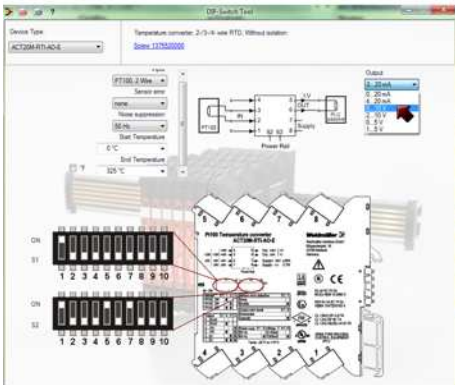
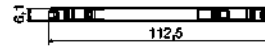
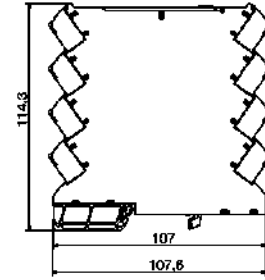
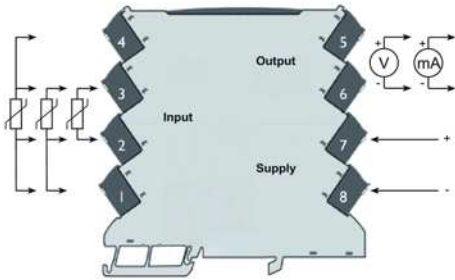
Downloads

Anwenderdokumentation	instruction sheet
Broschüre/Katalog	CAT 4.1 ELECTR 16/17 EN
Engineering-Daten	EPLAN, WSCAD
Software	DIP switch configuration tool
Zulassung / Zertifikat / Konformitätsdokument	Declaration of Conformity

**ACT20M
ACT20M-RTI-AO-E-S**

Weidmüller Interface GmbH & Co. KG
 Klingenbergstraße 16
 D-32758 Detmold
 Germany
 Fon: +49 5231 14-0
 Fax: +49 5231 14-292083
 www.weidmueller.com

Zeichnungen



example for DIP switch setting
(with ACT20M tool software)

example for DIP switch setting
(with ACT20M-Tool software)