

# Rittal – Das System.

Schneller – besser – überall.

## ► Aufnahme-System, 2 HE für LSA- Einbausatz – DK 7050.035

Stand : 03.02.2014

SCHALTSCHRÄNKE

STROMVERTEILUNG

KLIMATISIERUNG

IT-INFRASTRUKTUR

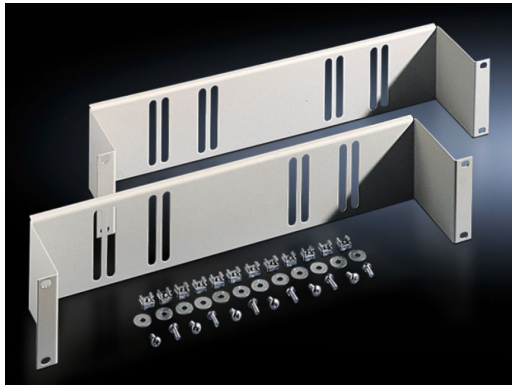
SOFTWARE & SERVICE

FRIEDHELM LOH GROUP



# Aufnahme-System, 2 HE für LSA-Einbausatz – DK 7050.035

erstellt am : 03.02.2014 auf [www.rittal.com/de-de](http://www.rittal.com/de-de)



## Produkt-Beschreibung

**Beschreibung:** Zur Aufnahme von LSA-Montagewannen/ Universal-Montagewinkeln innerhalb der 482,6 mm (19")-Montageebene.

**Material:** Stahlblech

**Farbe:** RAL 7035

**Verpackungseinheit:** 2 St.

**EAN:** 4028177166233

**Zolltarifnummer:** 83024900

## Produkt-Merkmale

**Abmessungen:** Höhe: 2 HE  
Tiefe: 98,5 mm

## Approbationen

**Approbationen** Zurzeit stehen hier keine Informationen zur Verfügung.

**Erklärungen** Zurzeit stehen hier keine Informationen zur Verfügung.

**Zertifikate** Zurzeit stehen hier keine Informationen zur Verfügung.

## Downloads / CAD

**Dokumentationen**      Zurzeit stehen hier keine Informationen zur Verfügung.

---

**Videos**                      Zurzeit stehen hier keine Informationen zur Verfügung.

---

**CAD-Zeichnungen**      Zurzeit stehen hier keine Informationen zur Verfügung.

---

**Kennlinien**                Zurzeit stehen hier keine Informationen zur Verfügung.

---

**Treiber/Software**      Zurzeit stehen hier keine Informationen zur Verfügung.

---

## **Ausschreibungstext**

---

### **LSA-Einbausatz RAL 7035**

Einbau in die Schrankbreite

Material: Stahlblech, verzinkt, chromatiert  
Abmessung (B x H x T): 483 mm x 89 mm x 985 mm

---