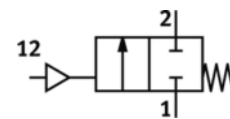
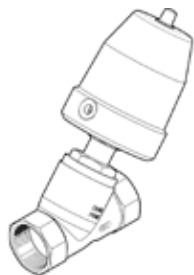


# Schrägsitzventil

## VZXF-L-M22C-M-B-G1-240-M1-V4V4T-80-22

Teilenummer: 1002526

FESTO



## Datenblatt

Merkmal	Werte
Konstruktiver Aufbau	Sitzventil mit Rückstellfeder
Betätigungsart	pneumatisch
Dichtprinzip	weich
Einbaulage	beliebig
Befestigungsart	Leitungseinbau
Anschluss Armatur	G1
Nennweite DN	25
Nennweite	24 mm
Ventilfunktion	2/2 geschlossen monostabil
Strömungsrichtung	nicht reversibel
Nenndruck Armatur	40
Abluftfunktion	nicht drosselbar
Rückstellart	mechanische Feder
Steuerart	fremdgesteuert
Anschluss Steuerhilfsluft 12	G1/8
Steuerdruck	4 ... 10 bar
Steuermedium	gefilterte Druckluft, Filterfeinheit 40 µm, geölt oder ungeölt
Betriebsmedium Armatur	Inerte Gase Druckluft Filterfeinheit 200µm Wasser Mineralöl nicht aggressive Flüssigkeit Hydrauliköl auf Mineralölbasis
Max. Viskosität	600 mm <sup>2</sup> /s
Mediumtemperatur	-40 ... 200 °C
Umgebungstemperatur	10 ... 60 °C
Durchfluss Kv	14,3 m <sup>3</sup> /h
Normalnenndurchfluss	15.200 l/min
Schaltzeit ein	150 ms
Schaltzeit aus	390 ms
Werkstoffhinweis	LABS-haltige Stoffe enthalten RoHS konform
Werkstoffinformation Gehäuse	Edelstahlguss
Werkstoffnummer Gehäuse	1.4408
Werkstoffinformation Antriebskopf	Edelstahl
Werkstoffinformation Dichtungen	PTFE
Produktgewicht	3.600 g
Korrosionsbeständigkeitsklasse KBK	3