

Steuer- und Trenntransformator TT1 2,5-4-23

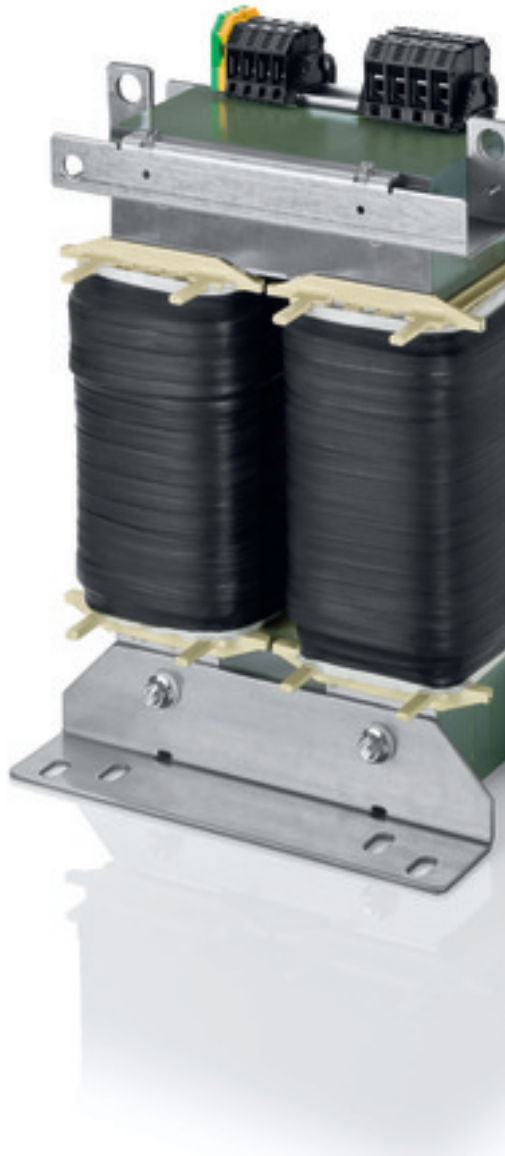


Abbildung zeigt TT1 20-4/23

Vorteile

Sichere galvanische Trennung
Patentierter Montagetechnik
Sehr guter Korrosionsschutz und geringe Geräuschentwicklung durch Vakuumimprägnierung BLOCKIMPEX
Primärseitig $\pm 5\%$ Anzapfungen zur Spannungsanpassung
Fixierte, berührungsgeschützte Schraubanschlussklemmen nach UVV BGV A3
Multifunktionale Fußwinkel mit insgesamt 8 Langlöchern
Platzsparend durch stehende Bauform
Integrierte Kranösen
Verrutschsichere Klemmen

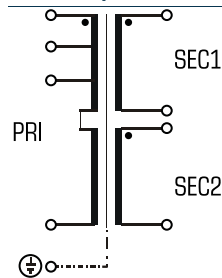
Anwendungen

Als Trenntransformator zur sicheren elektrischen Trennung der Ein- und Ausgangsseite. Der Transformator kann für den Aufbau der Schutzmaßnahme Schutztrennung entsprechend VDE 0100 eingesetzt werden.

Als Steuertransformator zur elektrischen Trennung der Ein- und Ausgangsseite. Durch die Konstruktion ist der Transformator zur Versorgung von Steuerungen entsprechend VDE 0113 ausgelegt.

Als Sicherheitstransformator zur sicheren elektrischen Trennung der Ein- und Ausgangsseite. Durch die Begrenzung der Ausgangsspannung ist der Transformator für den Aufbau von SELV sowie PELV Stromkreisen geeignet.

Prinzipschaltbild



Normen



Steuertransformator
nach: VDE 0570 Teil 2-2, DIN EN 61558-2-2, EN 61558-2-2, IEC 61558-2-2,
UL 5085-1/-2, CSA 22.2 No.66
Trenntransformator
nach: VDE 0570 Teil 2-4, DIN EN 61558-2-4, EN 61558-2-4, IEC 61558-2-4

Zulassungen



UL 5085, CSA 22.2 (E 103521)



Steuer- und Trenntransformator TT1 2,5-4-23

Elektrische Daten		Typ	TT1 2,5-4-23	Mechanische Daten		Typ	TT1 2,5-4-23	
Elektrische Daten	Betriebsdaten			Anschluss und Montage				
	Kurzschlussspannung uK	ca. 4,8 %		Anschlüsse	Schraubklemme			
	Eingangsdaten			Befestigung	Fußwinkel			
	Bemessungseingangsstrom	7,0 A / 6,6 A / 6,3 Aac		Befestigungsschrauben	M12			
	Bemessungseingangsspannung	380 V / 400 V / 420 V		Maße und Gewichte				
	Bemessungsfrequenz	50 - 60 Hz		Gewicht	18,50 kg			
	Ausgangsdaten			Kerntyp	UI 150/52			
	Bemessungsausgangsstrom	10,9 Aac		Maße B x H x T	200 x 275 x 155 mm			
	Bemessungsausgangsspannung	2x 115 Vac						
	Bemessungsleistung VDE (DB cos phi=1)	2500 VA						
	Bemessungsleistung VDE (KB cos phi=0.5)	6560 VA						
	Schaltgruppe	iii0						
	Wirkungsgrad	94 %						
	Normen							
	Klassifizierung	Steuer- und Trenntransformator						
	Zulassungen							
	Approbationen	cURus						
	Umwelt							
	Umgebungstemperatur max.	40 °C						
	Kühlungsart	AN						
Sicherheit und Schutz								
Bauart	offen							
Isolierstoffklasse	VDE=F, UL=class 155							
Schutzart	IP 00							
Schutzklasse (vorbereitet)	I							
Kurzschlussfestigkeit	nicht kurzschlussfest							
Bestelldaten								
Bestellnummer	TT1 2,5-4-23							