



# 32BSA20

Artikel Nr.: 32BSA20

SMD-Pinzette abgewinkelt 45° mit runden Spitzen Ø 2 mm.



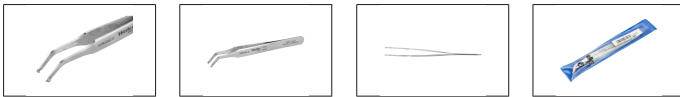
Geeignet zum Greifen von feinen Drahten und zylindrischen Bauteilen



Stumpfe Kanten verhindern Beschädigungen der Leiterplatten



Spezial-Edelstahl, nicht magnetisch, rostfrei, saurefest, hitzebeständig



[source images](#)

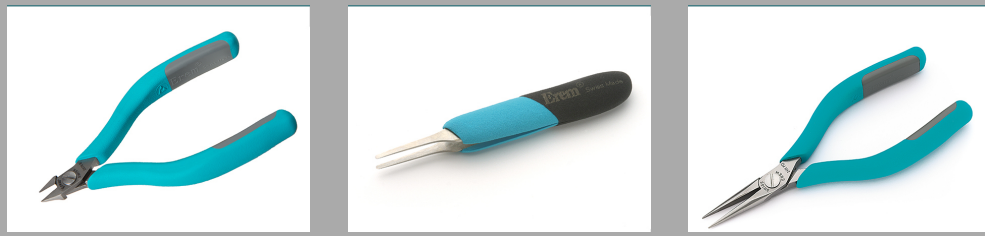
## Die perfekte Kombination - Präzision, Design, Symmetrie und Balance

Weller Erem™ bietet eine große Auswahl an stabilen, ergonomischen und präzisen Pinzetten an. Sie werden mit kompromissloser Schweizer Qualität für jegliche Greif-, Schneid- und Platzieranwendungen, einschließlich der Elektronikmontage und des Gesundheitswesens hergestellt. Sie sind für hohe Standzeiten entwickelt. Fühle den Unterschied - Immer die bewährte Wahl.

# DIE PERFEKTE KOMBINATION

Präzision, Design, Symmetrie und Balance

- + Komfort**  
Ergonomisch geformte Griffe für komfortables und ermüdungsfreies Arbeiten
- + Große Auswahl**  
Weller bietet eine große Auswahl an Pinzetten aus verschiedenen Materialien und Spitzen - für jede Anwendung
- + Präzision**  
Hervorragende, symmetrisch exakte Spitzen
- + Qualität**  
Kompromisslose Schweizer Qualität, kraftvoll und langlebig
- EGB Sicher**  
Hergestellt aus EGB-sicherem Material, zur Vermeidung von Schäden an empfindlichen Bauteilen





**Technical Data**

Länge mm	115
Länge Inch	4.528
Pinzettenform	Abgewinkelt 45° mit runden Spitzen Ø 2 mm
Anwendungen Erem	Mikroelektronik
Material	Spezial-Edelstahl
Gewicht in g	17
Gewicht in oz	0.60