



LASTTRENNSCHALTER 160A, BAUGROESSE 2, 3-POLIG FRONTANTRIEB LINKS GRUNDGERAET OHNE HANDGRIFF RAHMENKLEMME

Ausführung

| | | |
|---|--|-----------------------|
| Produkt-Markename | | SENTRON |
| Produkt-Bezeichnung | | Schaltgerät |
| Ausführung des Produkts | | Lasttrennschalter 3KD |
| Ausführung des Betätigungselements | | ohne |
| Ausführung des Griffs | | ohne |
| Ausführung des Schaltantriebs / Motorantrieb | | Nein |

Allgemeine technische Daten

| | | |
|---|--|------------|
| Polzahl | | 3 |
| Bauart des Geräts | | Festeinbau |
| Leistungsschalter / Grundtyp | | 3KD3 |
| mechanische Lebensdauer (Schaltspiele) / typisch | | 15 000 |
| Überspannungskategorie | | III |

Spannung

| | | |
|--|----|-------|
| Isolationsspannung / Bemessungswert | V | 1 000 |
| Stoßspannungsfestigkeit / Bemessungswert | kV | 8 |

Schutzart und Schutzklasse

| | | |
|----------------------------|--|------|
| Schutzart IP | | IP20 |
| Schutzart IP / frontseitig | | IP20 |

Verlustleistung

| | | |
|--|---|---|
| Verlustwirkleistung | | |
| <ul style="list-style-type: none"> • bei konventionellem thermischen Bemessungsstrom / je Pol | W | 7 |

Strom

| Dauerstrom | | |
|--|----|-----|
| • Bemessungswert | A | 160 |
| • bei 40 °C / Bemessungswert | A | 160 |
| • bei 45 °C / Bemessungswert | A | 160 |
| • bei 50 °C / Bemessungswert | A | 160 |
| • bei 55 °C / Bemessungswert | A | 160 |
| • bei 60 °C / Bemessungswert | A | 160 |
| • bei 65 °C / Bemessungswert | A | 160 |
| • bei 70 °C / Bemessungswert | A | 160 |
| Kurzzeitstromfestigkeit (Icw) / befristet auf 1 s / Bemessungswert | kA | 4 |

Hauptstromkreis

| Betriebsleistung | | |
|---|----|-----|
| • bei AC-23 A / bei 400 V / bei 50/60 Hz / Bemessungswert | kW | 90 |
| • bei AC-23 A / bei 500 V / bei 50/60 Hz / Bemessungswert | kW | 110 |
| • bei AC-23 A / bei 690 V / bei 50/60 Hz / Bemessungswert | kW | 110 |
| Betriebsspannung | | |
| • bei AC / bei 50/60 Hz / Bemessungswert | V | 690 |

Hilfsstromkreis

| | | |
|--|--|---|
| Anzahl der Wechsler / für Hilfskontakte | | 4 |
| Anzahl der Öffner / für Hilfskontakte | | 0 |
| Anzahl der Schließer / für Hilfskontakte | | 0 |

Eignung

| Eignung zur Verwendung | | |
|-------------------------------|--|------|
| • Hauptschalter | | Ja |
| • Lasttrennschalter | | Ja |
| • NOT-AUS-Schalter | | Nein |
| • Sicherheitsschalter | | Ja |
| • Wartungs-/Reparaturschalter | | Ja |

Produktdetails

| Produktausstattung / Verriegelung | | Nein |
|--|--|------|
| Produktbestandteil | | |
| • Ausgelöstmelder | | Nein |
| • Spannungsauslöser | | Nein |
| • Unterspannungsauslöser | | Nein |
| • Unterspannungsauslöser mit voreilendem Kontakt | | Nein |

| | | |
|---------------------------|--|------|
| Produkterweiterung | | |
| • Hilfsschalter | | Ja |
| • optional | | |
| — Motorantrieb | | Nein |
| — Spannungsauslöser | | Nein |

Anschlüsse

| | | |
|--|--|--------------|
| Ausführung des elektrischen Anschlusses | | |
| • für Hauptstromkreis | | Rahmenklemme |

Mechanischer Aufbau

| | | |
|---------------------------------------|----|--|
| Höhe | mm | 126 |
| Breite | mm | 121 |
| Tiefe | mm | 68 |
| Einbaulage | | beliebig |
| Befestigungsart | | Bodenbefestigung und Schnappbefestigung auf Hutschiene 35 mm |
| Befestigungsart | | |
| • Frontmontage mit 4-Loch Befestigung | | Nein |
| • Frontmontage mit Zentralbefestigung | | Nein |
| • Schienen-Montage | | Ja |

Umgebungsbedingungen

| | | |
|------------------------------|----|-----|
| Umgebungstemperatur | | |
| • während Betrieb / minimal | °C | -25 |
| • während Betrieb / maximal | °C | 70 |
| • während Lagerung / minimal | °C | -50 |
| • während Lagerung / maximal | °C | 80 |

Approbationen Zertifikate

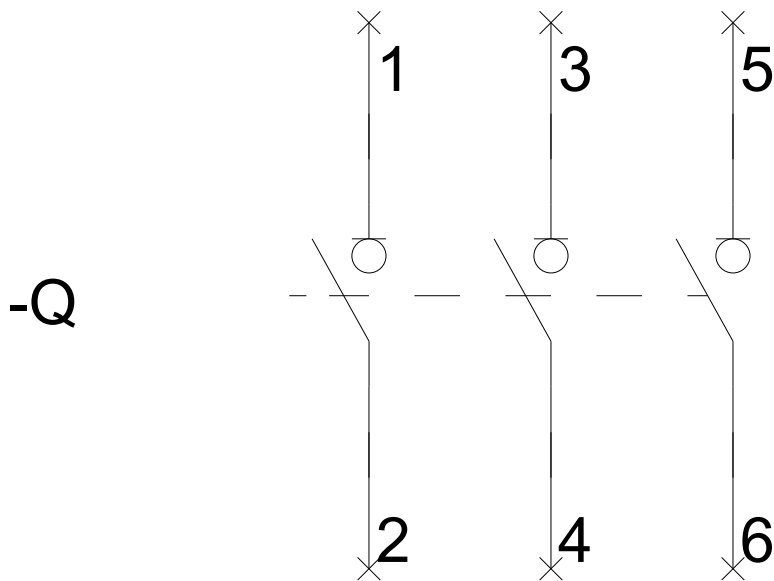
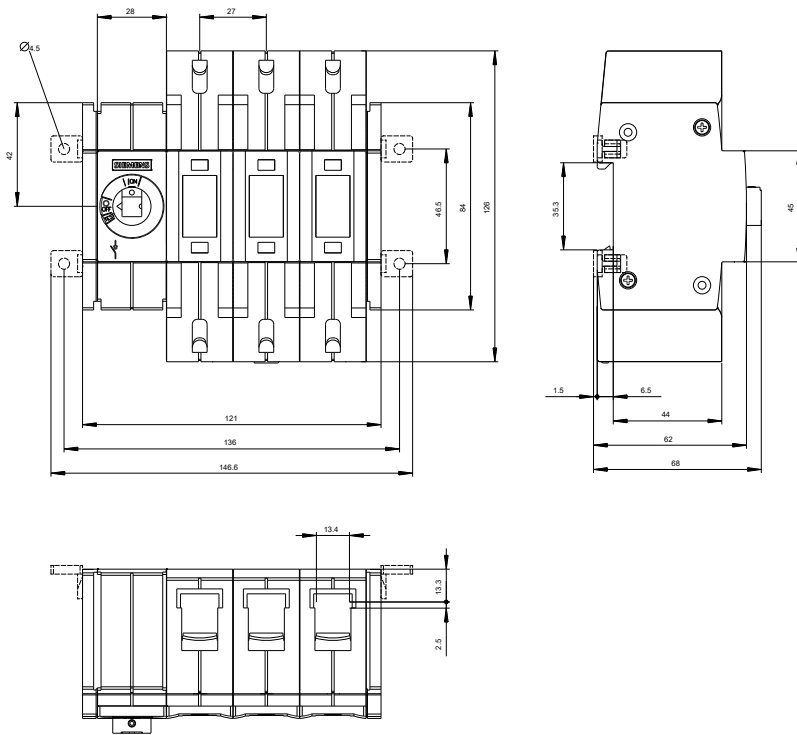
| | | |
|--|--|---|
| Betriebsmittelkennzeichen / gemäß DIN EN 61346-2 | | Q |
|--|--|---|

allgemeine Produktzulassung Konformitätserklärung



Weitere Informationen

- Information- and Downloadcenter (Kataloge, Broschüren,...)**
<http://www.siemens.de/lowvoltage/kataloge>
- Industry Mall (Online-Bestellsystem)**
<https://eb.automation.siemens.com/mall/de/WW/Catalog/Product/3KD34302NE100>
- Service&Support (Handbücher, Betriebsanleitungen, Zertifikate, Kennlinien, FAQs,...)**
<http://support.automation.siemens.com/WW/view/de/3KD34302NE100/all>
- Bilddatenbank (Produktfotos, 2D-Maßzeichnungen, 3D-Modelle, Geräteschaltpläne, ...)**
http://www.automation.siemens.com/bilddb/cax_de.aspx?mfb=3KD34302NE100



letzte Änderung:

11.03.2015