

Porte-badge, ouvert, avec clip

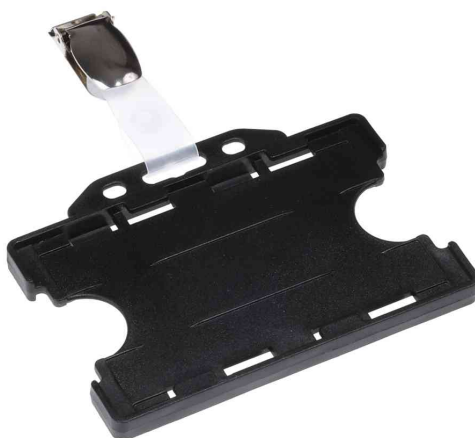
- porte-carte en plastique rigide
- couleur : noir
- modèle ouvert
- convient pour 2 cartes
- s'utilise aussi bien dans le format portrait que paysage
- convient pour des cartes de dimensions 54 x 85 mm
- conditionnement = 24 pièces
- vendu uniquement en conditionnement

Exemples d'utilisation :

- pour les badges d'entreprise

Adapté pour :

- visiteurs
- personnel / personnel de sécurité
- vendeurs
- pour l'hôtellerie et la restauration, par ex. le personnel de service, le personnel d'entretien, etc.
- idéal pour les autorités, banques et assurances, dans le domaine de la santé, dans les établissements commerciaux, à la réception des entreprises



Porte-badge, ouvert, avec clip

Produit	Modèle	Format	Conditionné	Numéro de fabricant	Code
porte-badge pour 2 cartes	avec clip	(L)85 x (H)54 mm	24	121285	71700519