



Steckverbinder > Stromversorgungs-Steckverbinder > Rechteckig Stromversorgung > Zubehör für rechteckige Steckverbinder >

Zubehör für rechteckige Steckverbinder



Komponententyp: **Führungsstift-Kit**

Typ des Führungstecksockels/Führungsstifts: **Mitte**

Eigenschaften

Produktmerkmale

Zugentlastung	Ohne
Produkttyp	Hardware

Sonstige Eigenschaften

Material	Edelstahl
Typ des Führungstecksockels/Führungsstifts	Mitte

Montage und Anschlusstechnik

Montagehardware	Muttern und Federringe
Gewindegröße der Schraube und Bohrung	4-40
Komponententyp	Führungsstift-Kit

Abmessungen

Breite	5.58 mm[.2197 in]
Höhe	5.58 mm[.2197 in]
Länge	21.6 mm[.85 in]

Betrieb/Anwendung

Zur Verwendung mit	Gemischte Steckverbinder mit 15, 16 und 42 Polen, Hochspannungs-Steckverbinder mit 20 und 28 Polen, Hochstrom-Steckverbinder mit 12 Polen, Standardsteckverbinder mit 6, 14, 20, 26, 34, 41, 50, 75 und 104 Positionen, Steckverbinder mit 6, 14, 20, 26, 34, 41, 50, 75 und 104 Positionen und Pfosten
--------------------	---

Verpackungsmerkmale

Verpackungsmenge	100
Verpackungsmethode	Tasche

Produkt-Compliance

[Bitte besuchen Sie die Produktseite auf TE.com um Informationen über Produktkonformität zu erhalten.>](#)

EU RoHS Richtlinie 2011/65/EU	Konform
EU ELV Richtlinie 2000/53/EG	Konform
China RoHS 2 Richtlinie MIIT Order No 32, 2016	Keine eingeschränkten Materialien oberhalb der Grenzwerte
EU REACH Verordnung (EG) No. 1907/2006	Aktuelle ECHA Kandidatenliste: JAN 2020 (205) Kandidatenliste deklariert bezüglich: JUL 2019 (201) Enthält keine SVHC
EU REACH Verordnung (EG) No. 1907/2006	Aktuelle ECHA Kandidatenliste: JAN 2020 (205) Kandidatenliste deklariert bezüglich: JUL 2019 (201)
Halogengehalt	BFR/CFR/PVC frei, allerdings Br/Cl >900 ppm aus anderen Quellen
Lötfähigkeit	Für Lötfähigkeit nicht zutreffend

Produktkonformitäts-Disclaimer

Diese Informationen beruhen auf angemessenen Erkundigungen bei unseren Lieferanten und entsprechen unserem derzeitigen Wissensstand auf Grundlage der Angaben der Lieferanten. Diese Informationen können Änderungen erfahren. Die von TE als EU RoHS-konform ermittelten Teile weisen einen maximalen Gewichtsanteil von 0,1 % Blei, Chrom VI, Quecksilber, PBB, PBDE, DBP, BBP, DEHP und DIBP sowie 0,01 % Kadmium im homogenen Werkstoff auf oder sind gemäß der Anhänge zur Richtlinie 2011/65/EU (RoHS2) von diesen Grenzwerten ausgenommen. Elektrische und elektronische Endprodukte erhalten gemäß der Richtlinie 2011/65/EU eine CE-Kennzeichnung. Die Komponenten sind möglicherweise nicht CE-gekennzeichnet. Zusätzliche weisen die von TE als EU ELV-konform ermittelten Teile einen maximalen Gewichtsanteil von 0,1 % Blei, Chrom VI und Quecksilber sowie 0,01 % Kadmium im homogenen Werkstoff auf oder sind gemäß der Anhänge zur Richtlinie 2000/53/EG (ELV) von diesen Grenzwerten ausgenommen. Bezüglich der REACH Bestimmungen beruht die TE-Information über SVHC in den Artikeln für diese Teilenummer noch auf den „Leitlinien zu den Anforderungen für Stoffe in Erzeugnissen“ (Version: 2, April 2011) der European Chemicals Agency (ECHA), wobei der Grenzwert von 0,1% (nach Gewicht) auf das Fertigprodukt bezogen ist. TE ist sich des EuGH-Urteils vom 10. September 2015, auch bekannt als O5A (Once An Article Always An Article), bewusst, welches besagt, dass im Falle von 'komplexen Erzeugnissen', der Schwellenwert für eine SVHC sowohl auf das Produkt als Ganzes und gleichzeitig auf jeden der Artikel, aus denen sich das Produkt zusammensetzt, angewendet wird. TE hat diesen Entscheid auf der Grundlage der neuen ECHA 'Leitlinien zu den Anforderungen für Stoffe in Erzeugnissen' (Juni 2017, Version 4,0) ausgewertet und wird seine Deklarationen entsprechend aktualisieren.

Auch serienmäßig | **AMP M Series**



Leiterplatte-an-Leiterplatte-Jumper
und -Brückenstecker(7)



Rechteckige Leistungssteckverbinder
(67)



Standard-Edge-Steckverbinder(1)



Steckverbinder für
Schaltschrankanwendungen(1)



Zubehör für rechteckige
Steckverbinder(53)

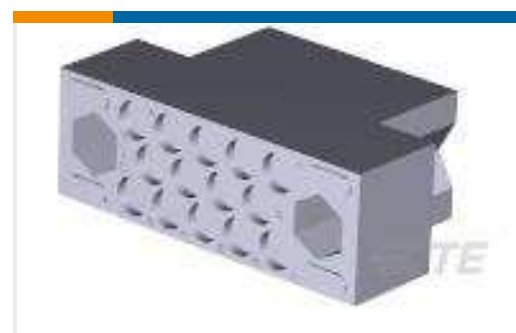
Kunden kauften auch diese Produkte



TE Teilenummer200390-9
SERIES "M" GUIDE SOCKET



TE Teilenummer745255-2
SPRING LATCH 2/BAG



TE Teilenummer201298-1
FEMALE BLOCK 14 PL.



TE Teilenummer201359-1
MALE BLOCK 26 P. SER. "M"



TE Teilenummer201921-1
SERIES M LOCKING SPRING



TE Teilenummer201922-1
SERIES M LOCKING SPRING CATCH



TE Teilenummer201355-1
MALE BLOCK 14 PL.



TE Teilenummer201580-1
SKT CONT ASSY,TYPE II

Dokumente

Produktzeichnungen

GUIDE PIN KIT

Englisch

CAD-Dateien

Kundenmodell

[ENG_CVM_200389-2_Y.3d_igs.zip](#)

Englisch

Kundenmodell



[ENG_CVM_200389-2_Y.3d_stp.zip](#)

Englisch

Kundenmodell

[ENG_CVM_200389-2_Y.2d_dxf.zip](#)

Englisch

3D PDF

Englisch

Indem Sie die CAD-Datei herunterladen stimmen Sie den [allgemeinen Verkaufsbedingungen](#) zu.

Datenblätter/ Katalogseiten

[M_SERIES_PIN_AND_SOCKET_CONNECTORS](#)

Englisch

Umweltverträglichkeit von Produkten

[MD_200389-2_12222015210_dmtec](#)

Englisch

[MD_200389-2_12222015210_dmtec](#)

Englisch

Benutzeranleitungen

[Anleitung \(USA\)](#)

Englisch

Freigabe Agentur

[Agentur-Freigabe-Blatt](#)

Englisch