

Lasttrennschalter mit Sicherung 3KF SITOR, 160A, Baugr. 2, 3-polig, für NH-Sicherung Gr. 000 und 00 für Halbleiterschutz, Frontantrieb, mittig, Grundgerät ohne Handgriff, Flachanschluss ohne Sicherungen



Ausführung	
Produkt-Markename	SETRON
Produkt-Bezeichnung	Schaltgerät
Ausführung des Produkts	Lasttrennschalter mit Sicherungen 3KF
Produktvariante	3KF SITOR
Ausführung des Betätigungselements	ohne
Ausführung des Griffs	ohne
Richtung der Betätigung	von vorne
Ausführung des Schaltantriebs / Motorantrieb	Nein
Polzahl	3
Baugröße der Trennlasche	00 und 000
Baugröße des Lasttrennschalters	2
Baugröße des Sicherungseinsatzes	NH000, NH00
mechanische Lebensdauer (Schaltspiele) / typisch	12 000
elektrische Lebensdauer (Schaltspiele)	
• bei AC-23 A / bei 440 V	8 000
• bei AC-23 A / bei 690 V	5 000
• bei DC-23 A / bei 440 V	1 000
I ² t-Wert	

<ul style="list-style-type: none"> • bei geschlossenem Schalter / für Kombination Schalter + Sicherung / bei 500 V / maximal 	150 600 A ² ·s
<ul style="list-style-type: none"> • bei geschlossenem Schalter / für Kombination Schalter + Sicherung / bei 400 V / maximal 	150 600 A ² ·s
<ul style="list-style-type: none"> • bei geschlossenem Schalter / bei 690 V / bei Kombination Schalter + gG-Sicherung / maximal 	89 640 A ² ·s
<ul style="list-style-type: none"> • der Sicherung / bei 500 V / maximal zulässig 	223 000 A ² ·s
<ul style="list-style-type: none"> • der gG-Sicherung / bei 690 V / maximal zulässig 	360 000 A ² ·s
<ul style="list-style-type: none"> • der aM-Sicherung / bei 690 V / maximal zulässig 	565 000 A ² ·s
Position / des Schaltantriebs	nach dem ersten Pol
Sicherungssystem	NH-Sicherung
Überspannungskategorie	IV
Betriebsspannung / bei Strombahnen in Reihe	
<ul style="list-style-type: none"> • bei Verschmutzungsgrad 2 / bei DC / Bemessungswert 	440 / 3
<ul style="list-style-type: none"> • bei Verschmutzungsgrad 3 / bei DC / Bemessungswert 	440 / 3
Stoßspannungsfestigkeit / Bemessungswert	12 kV

Versorgungsspannung

Betriebsstrom / bei AC / Bemessungswert	160 A
Betriebsspannung	
<ul style="list-style-type: none"> • bei AC / Bemessungswert / maximal 	690 V

Schutzart und Schutzklasse

Schutzart IP	IP00
Schutzart IP	
<ul style="list-style-type: none"> • bei geschlossenem Schalter / mit Blende oder Kabelschuhabdeckung 	IP00
<ul style="list-style-type: none"> • frontseitig 	IP00

Verlustleistung

Verlustleistung [W]	
<ul style="list-style-type: none"> • bei konventionellem thermischen Bemessungsstrom / je Pol 	7,2 W
<ul style="list-style-type: none"> • bei konventionellem thermischen Bemessungsstrom / je Gerät 	21,6 W
<ul style="list-style-type: none"> • bei konventionellem thermischen Bemessungsstrom / ohne Sicherung / je Pol 	7,2 W
<ul style="list-style-type: none"> • bei konventionellem thermischen Bemessungsstrom / ohne Sicherung / je Gerät 	21,6 W
<ul style="list-style-type: none"> • bei Bemessungswert Strom / bei AC / bei warmem Betriebszustand / je Pol 	7,2 W
<ul style="list-style-type: none"> • der Sicherung / je Sicherung / maximal 	26 W

Betriebsstrom	
<ul style="list-style-type: none"> • bei AC-21 A / bei 500 V / Bemessungswert 	160 A
<ul style="list-style-type: none"> • bei AC-21 A / bei 690 V / Bemessungswert 	160 A
<ul style="list-style-type: none"> • bei DC-23 A / bei 440 V / Bemessungswert / Anmerkung 	160 A
<ul style="list-style-type: none"> • bei DC-23 A / bei 220 V / Bemessungswert / Anmerkung 	160 A
<ul style="list-style-type: none"> • bei DC-22 A / bei 440 V / Bemessungswert / Anmerkung 	160 A
<ul style="list-style-type: none"> • bei DC-22 A / bei 220 V / Bemessungswert / Anmerkung 	160 A
<ul style="list-style-type: none"> • bei DC-21 A / bei 440 V / Bemessungswert / Anmerkung 	160 A
<ul style="list-style-type: none"> • bei DC-21 A / bei 220 V / Bemessungswert 	160 A
Betriebsstrom / bei DC / Bemessungswert	160 A
Durchlassstrom / der Sicherung / bei 500 V / maximal zulässig	18 000 A
Durchlassstrom / der gG-Sicherung / bei 690 V / maximal zulässig	25 500 A
Durchlassstrom / der aM-Sicherung / bei 690 V / maximal zulässig	33 200 A
Durchlassstrom / bei geschlossenem Schalter	
<ul style="list-style-type: none"> • bei 690 V / bei Kombination Schalter + aM-Sicherung / maximal zulässig 	27 300 A
<ul style="list-style-type: none"> • bei 690 V / bei Kombination Schalter + gG-Sicherung / maximal zulässig 	16 870 A
<ul style="list-style-type: none"> • für Kombination Schalter + Sicherung / bei 400 V / maximal zulässig 	18 200 A
<ul style="list-style-type: none"> • für Kombination Schalter + Sicherung / bei 500 V / maximal zulässig 	18 200 A
Kurzzeitstromfestigkeit (I _{cw}) / bei AC 690 V/DC 440 V / befristet auf 1 s / Bemessungswert	5 kA

Hauptstromkreis

Betriebsleistung / bei AC-23 A	
<ul style="list-style-type: none"> • bei 500 V / Bemessungswert 	110 kW
Betriebsstrom / Bemessungswert	160 A

Hilfsstromkreis

Anzahl der angeschlossenen Öffner / für Hilfskontakte	0
Anzahl der angeschlossenen Schließer / für Hilfskontakte	0
Anzahl der angeschlossenen Wechsler / für Hilfskontakte	0
Anzahl der Wechsler / für Hilfskontakte	0

Anzahl der Öffner / für Hilfskontakte	6
Anzahl der Schließer / für Hilfskontakte	6
Eignung zur Verwendung	
• Hauptschalter	Ja
• Lasttrennschalter	Ja
• NOT-AUS-Schalter	Ja
• Sicherheitsschalter	Ja
• Wartungs-/Reparaturschalter	Ja
Produktausstattung / Verriegelung	Nein
• Produktfunktion / Phasenausfallüberwachung	Nein
• Produktbestandteil / Spannungsauslöser	Nein
• Produktbestandteil / Unterspannungsauslöser	Nein
• Produktbestandteil / Unterspannungsauslöser mit voreilem Kontakt	Nein
Produkteigenschaft / plombierbar	Nein
Produkterweiterung / Hilfsschalter	Ja
Produkterweiterung / optional	
• Abschließbarkeit	Ja
• Motorantrieb	Nein
• Sicherungsüberwachung	Ja
Produktfunktion	
• Sicherungsüberwachung	Nein
• Überspannungsschutzüberwachung	Nein

Kurzschluss

Einschaltvermögen Kurzschlussstrom (I _{cm}) / für Lasttrennschalter / bei AC 690 V/DC 440 V / ohne Sicherungseinsatz / Bemessungswert / minimal	7,65 kA
bedingter Kurzschlussstrom / bei netzseitiger Absicherung	
• bei 500 V / durch gG-Sicherung / Bemessungswert	100 kA
• bei 690 V / durch gG-Sicherung / Bemessungswert	100 kA

Anschlüsse

Anordnung des elektrischen Anschlusses / für Hauptstromkreis	oben und unten
Anzugsdrehmoment / bei Schraubanschluss	
• minimal	15 N·m
• maximal	22 N·m
Art der anschließbaren Leiterquerschnitte	
• für Cu-Stromschiene	1x (20 x 3 mm ²)
Art der anschließbaren Leiterquerschnitte / für Cu-Leiter	

<ul style="list-style-type: none"> • mehrdrätig / mit Kabelschuh / gemäß DIN 46234 • mehrdrätig / mit Kabelschuh / gemäß DIN 46235 	1x (2.5 ... 95 mm ²), 2x (2.5 ... 50 mm ²) / 1x (AWG 12 ... 1/0), 2x (AWG 12 ... 6) 1x (25 ... 70 mm ²), 2x (25 ... 50 mm ²)
Ausführung des elektrischen Anschlusses <ul style="list-style-type: none"> • für Hauptstromkreis 	Flachanschluss

Mechanischer Aufbau





Höhe	150 mm
Breite	192,3 mm
Tiefe	155 mm
Befestigungsart	Bodenbefestigung
Befestigungsart <ul style="list-style-type: none"> • Frontmontage mit 4-Loch Befestigung • Frontmontage mit Zentralbefestigung • Schienen-Montage 	Nein Nein Nein
Einbaulage	beliebig
Nettogewicht	2 200 g

Umgebungsbedingungen

Umgebungstemperatur / während Betrieb <ul style="list-style-type: none"> • minimal • maximal 	-25 °C 70 °C
Umgebungstemperatur / während Lagerung <ul style="list-style-type: none"> • minimal • maximal 	-50 °C 80 °C

Approbationen Zertifikate

Referenzkennzeichen <ul style="list-style-type: none"> • gemäß DIN EN 61346-2 • gemäß IEC 81346-2:2009 	Q Q
--	--------

allgemeine Produktzulassung	Konformitätserklärung	sonstiges
 CCC  UL  VDE	Sonstige  EG-Konf.	Sonstige

Weitere Informationen

Information- and Downloadcenter (Kataloge, Broschüren,...)
<http://www.siemens.de/lowvoltage/kataloge>
Industry Mall (Online-Bestellsystem)
<https://mall.industry.siemens.com/mall/de/de/Catalog/product?mlfb=3KF2316-0MF51>
Service&Support (Handbücher, Betriebsanleitungen, Zertifikate, Kennlinien, FAQs,...)
<https://support.industry.siemens.com/cs/ww/de/ps/3KF2316-0MF51>

Bilddatenbank (Produktfotos, 2D-Maßzeichnungen, 3D-Modelle, Geräteschaltpläne, ...)

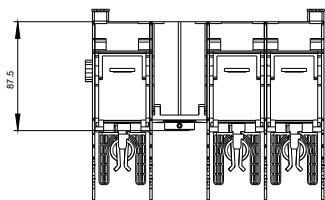
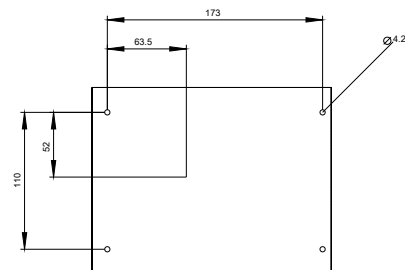
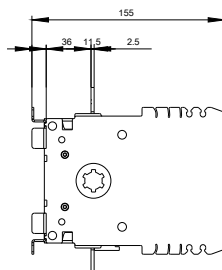
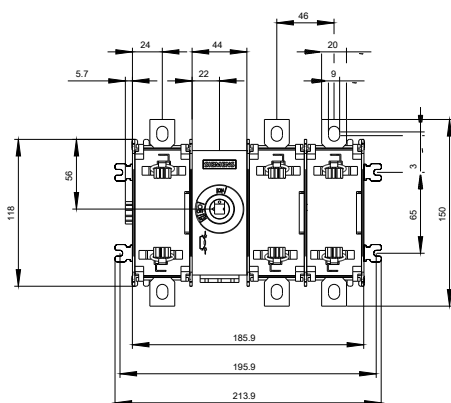
http://www.automation.siemens.com/bilddb/cax_de.aspx?mlfb=3KF2316-0MF51

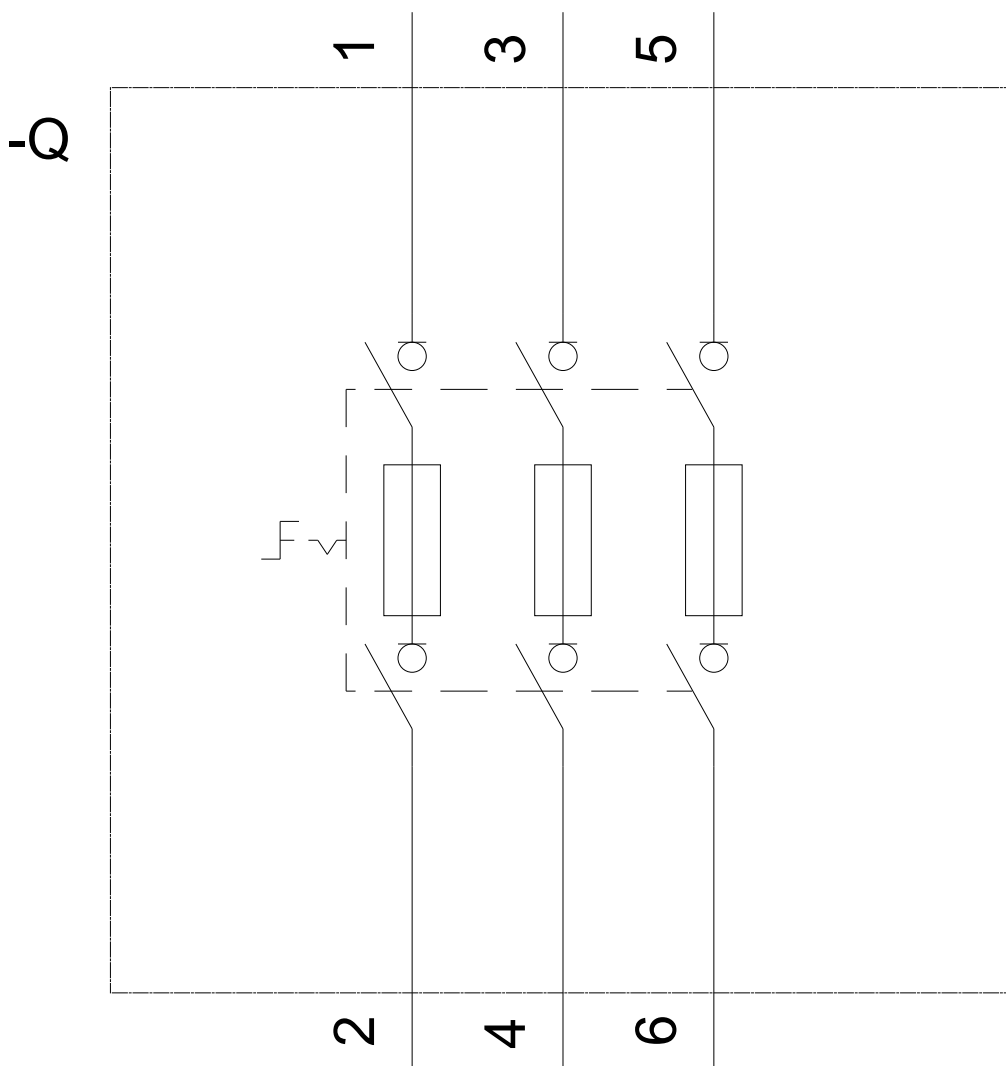
CAx-Online-Generator

<http://www.siemens.com/cax>

Ausschreibungstexte (Leistungsverzeichnisse)

<http://www.siemens.de/ausschreibungstexte>





Ø

