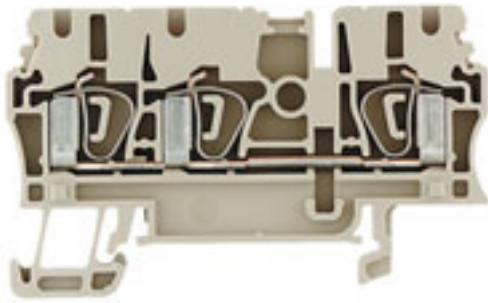


**Serie Z  
ZDU 2.5/3AN**

**Weidmüller Interface GmbH & Co. KG**  
Klingenbergstraße 16  
D-32758 Detmold  
Germany  
Fon: +49 5231 14-0  
Fax: +49 5231 14-292083  
www.weidmueller.com



I morsetti componibili in tecnica a molla autobloccante della Serie Z sono stati sviluppati su misura per le esigenze dei clienti:

Minimo ingombro, ampie superfici per la siglatura, presa di prova integrata, collegamento trasversale all'interno della Serie Z e con altre famiglie di morsetti Weidmüller. I morsetti della Serie Z presentano un vasto campo di serraggio e dispongono di due canali di collegamento trasversale.

Con collegamenti trasversali standard ad innesto si possono ripartire i potenziali su un numero a scelta di morsetti.

**Dati generali per l'ordinazione**

Tipo	ZDU 2.5/3AN
Nr.Cat.	<a href="#">1608540000</a>
Versione	Serie Z, Morsetto componibile passante, Sezione di dimensionamento: 2.5 mm <sup>2</sup> , Collegamento a molla autobloccante, Wemid, Beige scuro, Barra collettore
GTIN (EAN)	4008190077327
CPZ	100 pz.

## Foglio dati

### Serie Z ZDU 2.5/3AN

**Weidmüller Interface GmbH & Co. KG**  
 Klingenbergstraße 16  
 D-32758 Detmold  
 Germany  
 Fon: +49 5231 14-0  
 Fax: +49 5231 14-292083  
 www.weidmueller.com

## Dati tecnici

### Dimensioni e peso

Lunghezza	64,5 mm	Larghezza	5,1 mm
Altezza	38,5 mm	Altezza minima	39,5 mm
Peso netto	9,15 g		

### Temperature

Temperatura d'esercizio		Temperatura di magazzinaggio	
Temperatura d'esercizio continuo, min.	-50 °C	Temperatura d'esercizio continuo, max.	120 °C

### Dati di dimensionamento IECEx/ATEX

N° certificato (ATEX)	KEMA97ATEX2521U	Certificato ATEX	KEMA97ATEX2521U_d.pdf
Certificato ATEX	KEMA97ATEX2521U_e.pdf	Certificato IECEx	IECExULD05.0009U_e.pdf
Tensione max. (ATEX)	550 V	Corrente (ATEX)	21 A
Sezione cavo max (ATEX)	2.5 mm <sup>2</sup>	Tensione QV	CrossConnectionGuide.pdf
Campo delle temperature di impiego	Per il campo delle temperature d'impiego vedi certificazione CE prove del tipo costruttivo/ IECEx-Certificate of Conformity	Marcatura EN 60079-7	
Marcatura Ex-RL 94/9 EGx	II 2 G D		Ex e II

### Altri dati tecnici

Esecuzione	Collegamento a molla autobloccante, per connettore trasversale ad innesto, aperto da un lato	Esecuzione a prova di esplosione	Sì
Istruzioni di montaggio	Barra collettrice	Lati aperti	destra
Numero di morsetti uguali	1	Tipo di montaggio	bloccato

### Conduttori allacciabili (altro collegamento)

Sezione di collegamento cavo flessibile con terminale DIN 46228/1, altro collegamento, min.	0,5 mm <sup>2</sup>	Sezione di collegamento cavo flessibile con terminale DIN 46228/1, altro collegamento, max.	2,5 mm <sup>2</sup>
---	---------------------	---	---------------------

### Dati dimensionamento

Sezione di dimensionamento	2,5 mm <sup>2</sup>	Tensione di dimensionamento	800 V
Tensione impulsiva di dimensionamento	8 kV	Corrente nominale	24 A
Corrente con conduttore max.	31 A	Norme	IEC 60947-7-1
Grado di lordura	3		

### Dati dimensionamento secondo CSA

N° certificato (CSA)	200039-1152892	Tensione Gr B (CSA)	600 V
Tensione Gr C (CSA)	600 V	Tensione Gr D (CSA)	600 V
Corrente Gr B (CSA)	27 A	Corrente Gr C (CSA)	27 A
Corrente Gr D (CSA)	5 A	Sezione cavo max (CSA)	12 AWG
Sezione cavo min (CSA)	26 AWG		

## Foglio dati

### Serie Z ZDU 2.5/3AN

**Weidmüller Interface GmbH & Co. KG**  
 Klingenbergstraße 16  
 D-32758 Detmold  
 Germany  
 Fon: +49 5231 14-0  
 Fax: +49 5231 14-292083  
 www.weidmueller.com

## Dati tecnici

### Dati dimensionamento secondo UL

N° certificato (UR)	E60693	Tensione Gr C (UR)	600 V
Corrente Gr C (UR)	25 A	Grandezza conduttore Factory wiring max (UR)	12 AWG
Grandezza conduttore Factory wiring min (UR)	30 AWG	Grandezza conduttore Field wiring max (UR)	12 AWG

### Conduttori allacciabili (collegamento di dimensionamento)

Tipo di collegamento	Collegamento a molla autobloccante	Lunghezza di spellatura	10 mm
Dimensione lama	0,6 x 3,5 mm	Direzione di collegamento	in alto
Numero di collegamenti	3	Campo di serraggio, collegamento di dimensionamento, min.	0,05 mm <sup>2</sup>
Campo di serraggio, collegamento di dimensionamento, max.	4 mm <sup>2</sup>	Calibro a norma 60 947-1	A3
Sezione di collegamento cavo rigido, collegamento di dimensionamento min.	0,5 mm <sup>2</sup>	Sezione di collegamento cavo rigido, collegamento di dimensionamento max.	4 mm <sup>2</sup>
Sezione di collegamento cavo, flessibile, max.	4 mm <sup>2</sup>	Sezione di collegamento cavo, flessibile, min.	0,5 mm <sup>2</sup>
Sezione di collegamento cavo flessibile con terminale DIN 46228/1, collegamento di dimensionamento, min.	0,5 mm <sup>2</sup>	Sezione di collegamento cavo flessibile con terminale DIN 46228/1, collegamento di dimensionamento, max.	2,5 mm <sup>2</sup>
Sezione di collegamento cavo flessibile, terminale con collare isolante DIN 46228/4, collegamento di dimensionamento, min.	0,5 mm <sup>2</sup>	Sezione di collegamento cavo flessibile, terminale con collare isolante DIN 46228/4, collegamento di dimensionamento, max.	2,5 mm <sup>2</sup>
Sezione di collegamento cavo AWG, min.	AWG 30	Sezione di collegamento cavo AWG, max.	AWG 12

### Dati caratteristici del sistema

Famiglia prodotti	Serie Z	Tipo di collegamento	Collegamento a molla autobloccante
Direzione di collegamento	in alto	Numero di piani	1
Numero di collegamenti	3	Numero dei punti di serraggio per piano	3
Piani ponticellati internamente	No	Guida di supporto	TS 35
Piastra terminale (necessaria)	Sì		

### Dati dei materiali

Materiale isolante	Wemid	Materiale	Wemid
Colore	beige	Classe d'infiammabilità UL 94	V-0

### Classificazioni

ETIM 3.0	EC000897	UNSPSC	30-21-18-11
eClass 5.1	27-14-11-20	eClass 6.2	27-14-11-20
eClass 7.1	27-14-11-20		

### Note dei prodotti

Avvertenza Dati per l'ordinazione La tensione nominale si riduce a 400 V quando si utilizza il collegamento trasversale.

**Foglio dati****Serie Z**  
**ZDU 2.5/3AN****Weidmüller Interface GmbH & Co. KG**  
Klingenbergstraße 16  
D-32758 Detmold  
Germany  
Fon: +49 5231 14-0  
Fax: +49 5231 14-292083  
www.weidmueller.com**Dati tecnici****Approvazioni**

Approvazioni



ROHS

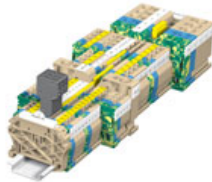
Conforme

**Serie Z  
ZDU 2.5/3AN**

**Weidmüller Interface GmbH & Co. KG**  
 Klingenbergstraße 16  
 D-32758 Detmold  
 Germany  
 Fon: +49 5231 14-0  
 Fax: +49 5231 14-292083  
 www.weidmueller.com

**Accessori**
**Collegamento trasversale**

Per tutti i morsetti della Serie P è disponibile un sistema di collegamento trasversale (ZQV).


**Dati generali per l'ordinazione**

Tipo	Nr.Cat.	Versione	GTIN (EAN)	CPZ
ZQV 2.5/20	<a href="#">1908960000</a>	Serie Z, Accessori, Collegamento trasversale, per morsetti, Numero di poli: 20	4032248535293	20 pz.

**neutra**


I marcatori WS sono la soluzione ideale per i morsetti Serie W. Grazie alla loro compatibilità con il sistema, i marcatori WS possono essere impiegati anche per la Serie I e la Serie Z. Le ampie superfici di siglatura permettono di inserire non solo lunghe stringhe di caratteri, ma anche testi su più righe. I marcatori WS sono l'ideale per realizzare etichette con stringhe di caratteri lunghe e personalizzate. Grazie al collaudato formato MultiCard, i marcatori possono essere stampati con stampante laser, stampante PrintJet ADVANCED, plotter o MC-Mobilo.

- Montabili in strisce o singolarmente
- Marcatori nel collaudato formato MultiCard

**Dati generali per l'ordinazione**

Tipo	Nr.Cat.	Versione	GTIN (EAN)	CPZ
WS 10/5 MC M NE WS	<a href="#">1792000000</a>	Cartellini per morsetti, MultiCard, 10 x 5 mm, poliammide 66, Colore: bianco	4032248223862	720 pz.
WS 10/5 MC NE WS	<a href="#">1635000000</a>	Cartellini per morsetti, MultiCard, 10 x 5 mm, poliammide 66, Colore: bianco	4008190261948	720 pz.

**Serie Z  
ZDU 2.5/3AN**

**Weidmüller Interface GmbH & Co. KG**  
 Klingenbergstraße 16  
 D-32758 Detmold  
 Germany  
 Fon: +49 5231 14-0  
 Fax: +49 5231 14-292083  
 www.weidmueller.com

**Accessori**
**neutra**


I marcatori WS sono la soluzione ideale per i morsetti Serie W. Grazie alla loro compatibilità con il sistema, i marcatori WS possono essere impiegati anche per la Serie I e la Serie Z. Le ampie superfici di siglatura permettono di inserire non solo lunghe stringhe di caratteri, ma anche testi su più righe. I marcatori WS sono l'ideale per realizzare etichette con stringhe di caratteri lunghe e personalizzate. Grazie al collaudato formato MultiCard, i marcatori possono essere stampati con stampante laser, stampante PrintJet ADVANCED, plotter o MC-Mobilo.

- Montabili in strisce o singolarmente
- Marcatori nel collaudato formato MultiCard

**Dati generali per l'ordinazione**

Tipo	Nr.Cat.	Versione	GTIN (EAN)	CPZ
WS 10/15	<a href="#">1854090000</a>	Cartellini per morsetti,	4032248390694	240 pz.
MC NE WS		MultiCard, 10 x 15 mm, poliammide 66, Colore: bianco		

**Stampa speciale**


Il marcatore dekafix (DEK) è il marcatore universale per tutti i morsetti e connettori ad innesto, oltre che per i sottogruppi elettronici. Questo sistema è ideale per le brevi sequenze di numeri e comprende una vasta gamma di marcatori prestampati.

Montaggio a strisce per un fissaggio veloce in un'unica operazione. La stampa è facilmente leggibile, ad alto contrasto ed è disponibile in cinque larghezze.

- Ampia scelta di marcatori pronti all'uso
- Montaggio a strisce per un fissaggio veloce
- Marcatori per l'identificazione delle connessioni, adatti a tutti i morsetti Weidmüller
- Disponibili come marcatori neutri, nel formato MultiCard o con stampa standard

**Dati generali per l'ordinazione**

Tipo	Nr.Cat.	Versione	GTIN (EAN)	CPZ
DEK 5/5 MC	<a href="#">1609810000</a>	Cartellini per morsetti,	4008190456597	200 pz.
SDR		MultiCard, 5 x 5 mm, poliammide 66, Colore: su richiesta cliente		

**Serie Z  
ZDU 2.5/3AN**

**Weidmüller Interface GmbH & Co. KG**  
 Klingenbergstraße 16  
 D-32758 Detmold  
 Germany  
 Fon: +49 5231 14-0  
 Fax: +49 5231 14-292083  
 www.weidmueller.com

**Accessori**
**ZAP/TW 2**


Weidmüller offre agli utilizzatori di morsetti componibili Serie Z numerosi accessori che consentono soluzioni adatte ai diversi compiti, anche ben oltre le funzioni standard.

Gli accessori devono rispondere agli stessi requisiti di qualità dei morsetti componibili.

**Dati generali per l'ordinazione**

Tipo	Nr.Cat.	Versione	GTIN (EAN)	CPZ
ZAP/TW 2 DB	<a href="#">1608770000</a>	Serie Z, Accessori, Piastra terminale, Parete di separazione	4008190190880	50 pz.
ZAP/TW 2 GN	<a href="#">1683760000</a>	Serie Z, Piastra terminale, Parete di separazione	4008190477257	50 pz.
ZAP/TW 2 BL	<a href="#">1608780000</a>	Serie Z, Piastra terminale, Parete di separazione	4008190190897	50 pz.
ZAP/TW 2 OR	<a href="#">1608790000</a>	Serie Z, Piastra terminale, Parete di separazione	4008190190903	50 pz.

**ZQV 2.5**


Weidmüller offre agli utilizzatori di morsetti componibili Serie Z numerosi accessori che consentono soluzioni adatte ai diversi compiti, anche ben oltre le funzioni standard.

Gli accessori devono rispondere agli stessi requisiti di qualità dei morsetti componibili.

**Dati generali per l'ordinazione**

Tipo	Nr.Cat.	Versione	GTIN (EAN)	CPZ
ZQV 2.5/7	<a href="#">1608910000</a>	Serie Z, Accessori, Collegamento trasversale, per morsetti, Numero di poli: 7	4008190159665	20 pz.
ZQV 2.5/2	<a href="#">1608860000</a>	Serie Z, Accessori, Collegamento trasversale, per morsetti, Numero di poli: 2	4008190123680	60 pz.
ZQV 2.5/3	<a href="#">1608870000</a>	Serie Z, Accessori, Collegamento trasversale, per morsetti, Numero di poli: 3	4008190061630	60 pz.
ZQV 2.5/6	<a href="#">1608900000</a>	Serie Z, Accessori, Collegamento trasversale,	4008190149840	20 pz.

## Foglio dati

### Serie Z ZDU 2.5/3AN

**Weidmüller Interface GmbH & Co. KG**  
 Klingenbergstraße 16  
 D-32758 Detmold  
 Germany  
 Fon: +49 5231 14-0  
 Fax: +49 5231 14-292083  
 www.weidmueller.com

## Accessori

		per morsetti, Numero di poli:	
ZQV 2.5/9	<a href="#">1608930000</a>	6	Serie Z, Accessori, 4008190117009 20 pz. Collegamento trasversale,
ZQV 2.5/8	<a href="#">1608920000</a>	9	Serie Z, Accessori, 4008190061531 20 pz. Collegamento trasversale,
ZQV 2.5/50	<a href="#">1697540000</a>	50	Serie Z, Accessori, 4008190883256 10 pz. Collegamento trasversale,
ZQV 2.5/5	<a href="#">1608890000</a>	5	Serie Z, Accessori, 4008190065713 20 pz. Collegamento trasversale,
ZQV 2.5/4	<a href="#">1608880000</a>	4	Serie Z, Accessori, 4008190082208 60 pz. Collegamento trasversale,
ZQV 2.5/10	<a href="#">1608940000</a>	10	Serie Z, Accessori, 4008190099060 20 pz. Collegamento trasversale,

## neutra



I marcatori ZS, nel collaudato formato MultiCard, sono stati sviluppati appositamente per la Serie Z. Questi marcatori offrono un'ampia superficie di stampa. Il meccanismo ribaltabile consente l'accesso ai collegamenti trasversali senza necessità di smontaggio. I singoli marcatori vengono fissati in strisce, velocizzando il montaggio. I singoli marcatori sono facilmente separabili.

- Superficie del marcatore reclinabile
- Montabili in strisce o singolarmente
- Marcatori nel collaudato formato MultiCard

## Dati generali per l'ordinazione

Tipo	Nr.Cat.	Versione	GTIN (EAN)	CPZ
ZS 10/5 MC	<a href="#">1610000000</a>	Cartellini per morsetti, MultiCard, 10 x 5 mm, poliammide 66, Colore: bianco	4008190263171	480 pz.



**Foglio dati**

**Serie Z**  
**ZDU 2.5/3AN**

**Weidmüller Interface GmbH & Co. KG**  
Klingenbergstraße 16  
D-32758 Detmold  
Germany  
Fon: +49 5231 14-0  
Fax: +49 5231 14-292083  
www.weidmueller.com

**Accessori**

**Spina di prova**



Le prese e spine di prova Weidmüller forniscono la soluzione per le verifiche dell'impianto.

**Dati generali per l'ordinazione**

Tipo	Nr.Cat.	Versione	GTIN (EAN)	CPZ
PS 2.3 RT	<a href="#">0180400000</a>	Accessori, Spina di prova	4008190060121	20 pz.

**ZTA 1**



Weidmüller offre agli utilizzatori di morsetti componibili Serie Z numerosi accessori che consentono soluzioni adatte ai diversi compiti, anche ben oltre le funzioni standard.  
Gli accessori devono rispondere agli stessi requisiti di qualità dei morsetti componibili.

**Dati generali per l'ordinazione**

Tipo	Nr.Cat.	Versione	GTIN (EAN)	CPZ
ZTA 1/ZA	<a href="#">1609050000</a>	Adattatore di prova, Tensione nominale:	4008190206543	25 pz.
ZTA 1	<a href="#">1609040000</a>	Adattatore di prova, Tensione nominale:	4008190196851	25 pz.

**Serie Z  
ZDU 2.5/3AN**

**Weidmüller Interface GmbH & Co. KG**  
 Klingenbergstraße 16  
 D-32758 Detmold  
 Germany  
 Fon: +49 5231 14-0  
 Fax: +49 5231 14-292083  
 www.weidmueller.com

**Accessori**
**Cacciavite**

**Sempre per il verso giusto:**

Gli utensili-cacciaviti Weidmüller sono il risultato conseguente di una concezione d'impugnatura che tiene conto sia della mano dell'uomo sia delle diverse esigenze di lavoro.

Per ogni vite la giusta lama - in quattro impugnature di diversa grandezza

I vantaggi sono facilmente riconoscibili:

- User-friendly: l'impugnatura ergonomica consente di lavorare senza affaticamento
- Ottimizzato per il collegamento: la lama adatta e l'impugnatura della giusta grandezza per ottenere un momento torcente ottimale
- Sicurezza di processo: facilità di utilizzo ancora maggiore per l'esecuzione di un cablaggio ancora più veloce

Il risultato: possibilità di lavorare in modo razionale ed a regola d'arte.

**Dati generali per l'ordinazione**

Tipo	Nr.Cat.	Versione	GTIN (EAN)	CPZ
SDS 0.6X3.5X100	<a href="#">9008330000</a>	Cacciavite, Larghezza della lama (B): 3.5 mm, Lunghezza della lama: 100 mm, Spessore della lama (A): 0.6 mm	4032248056286	1 pz.

**ZAD**


Weidmüller offre agli utilizzatori di morsetti componibili Serie Z numerosi accessori che consentono soluzioni adatte ai diversi compiti, anche ben oltre le funzioni standard.

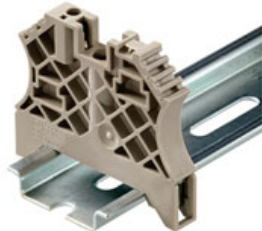
Gli accessori devono rispondere agli stessi requisiti di qualità dei morsetti componibili.

**Dati generali per l'ordinazione**

Tipo	Nr.Cat.	Versione	GTIN (EAN)	CPZ
ZAD 1/4	<a href="#">1609110000</a>	Serie Z, Copertura	4008190190910	20 pz.

**Serie Z  
ZDU 2.5/3AN**

**Weidmüller Interface GmbH & Co. KG**  
 Klingenbergstraße 16  
 D-32758 Detmold  
 Germany  
 Fon: +49 5231 14-0  
 Fax: +49 5231 14-292083  
 www.weidmueller.com

**Accessori**
**per guida di supporto TS 35**


Per garantire un posizionamento sicuro e durevole sulla guida di supporto ed evitare uno spostamento, Weidmüller fornisce terminali di fissaggio. Sono disponibili esecuzioni con vite e senza vite. Sui terminali di fissaggio è possibile applicare delle siglature, anche per cartellini di gruppo, oltre che alloggiare le spine di prova.

**Dati generali per l'ordinazione**

Tipo	Nr.Cat.	Versione	GTIN (EAN)	CPZ
EW 35 GR 7032	<a href="#">0383530000</a>	Accessori, Terminale di fissaggio	4008190027322	50 pz.
ZEW 35/2	<a href="#">8630740000</a>	Accessori, Terminale di fissaggio	4032248348916	20 pz.
EW 35	<a href="#">0383560000</a>	Accessori, Terminale di fissaggio	4008190181314	50 pz.
ZEW 35	<a href="#">9540000000</a>	Accessori, Terminale di fissaggio	4008190956264	20 pz.
WEW 35/2	<a href="#">1061200000</a>	Accessori, Terminale di fissaggio	4008190030230	100 pz.
WEW 35/1	<a href="#">1059000000</a>	Accessori, Terminale di fissaggio	4008190172282	50 pz.
EW 35/ SCHA/M3	<a href="#">0258660000</a>	Accessori, Terminale di fissaggio	4008190033477	20 pz.