

# Urinalbecken- Befestigung

## UB



### Vorteile

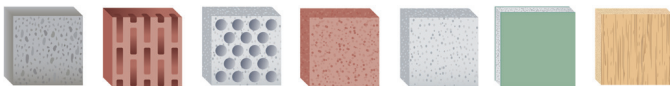


- Geeignet für die Befestigung von Urinalbecken und Hänge-WCs
- Sets mit Mehrzweckdübel MZ sind für nahezu alle Baumaterialien geeignet
- Stockschraube mit TX-Antrieb für eine schnelle und einfache Montage
- Stabile Unterlegscheiben für sicheren Halt
- Plastik-Unterlegscheiben mit Kragen schützen die Keramik
- Hexagonale Aussparung in der Abdeckkappe garantiert sicheren Halt auf der Mutter



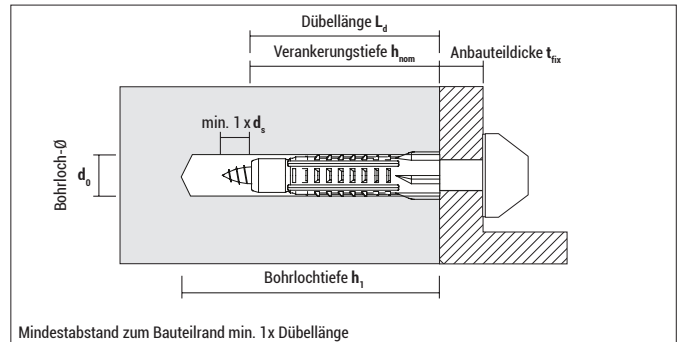
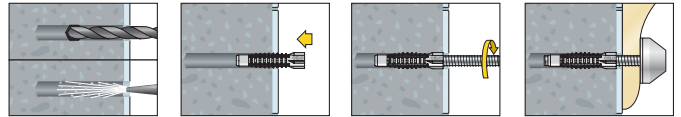
### Geeignete Baustoffe

#### Sehr gut geeignet



- Beton
- Naturstein
- Vollziegel
- Kalksand-Vollstein
- Vollstein aus Leichtbeton
- Porenbeton
- Gips-Wandbauplatten
- Hochlochziegel
- Kalksand-Lochstein
- Hohlblockstein aus Leichtbeton
- Gipskarton/-faserplatten
- Spanplatten

### Montage



### UB

Typ	Art.-Nr.	Inhalt Set	$d_0$ [mm]	$h_1 \geq$ [mm]	$L_d$ [mm]	$t_{fix} \leq$ [mm]	€/Set	[Sets]
10 x 140 weiß	91UB	2 Dübel MZ 14 2 Stockschrauben M10 x 140 2 Bundhülsen 2 Unterlegscheiben 35 x 11 x 1,5 2 Sechskantmuttern M10 2 Abdeckkappen weiß	14	85	75	40		20
10 x 140 chrom	9CRUB	2 Dübel MZ 14 2 Stockschrauben M10 x 140 2 Bundhülsen 2 Unterlegscheiben 35 x 11 x 1,5 2 Sechskantmuttern M10 2 Abdeckkappen chrom	14	85	75	40		20