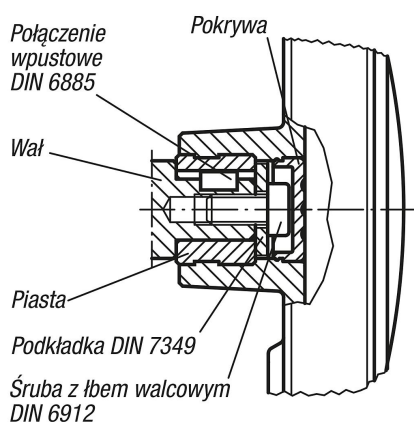


## Koła ręczne z rękojeścią obrotową

### Opis artykułu/ilustracje produktu



### Opis

#### Materiał:

Termoplast czarnoszary.

#### Wersja:

Części stalowe – oksydowane.

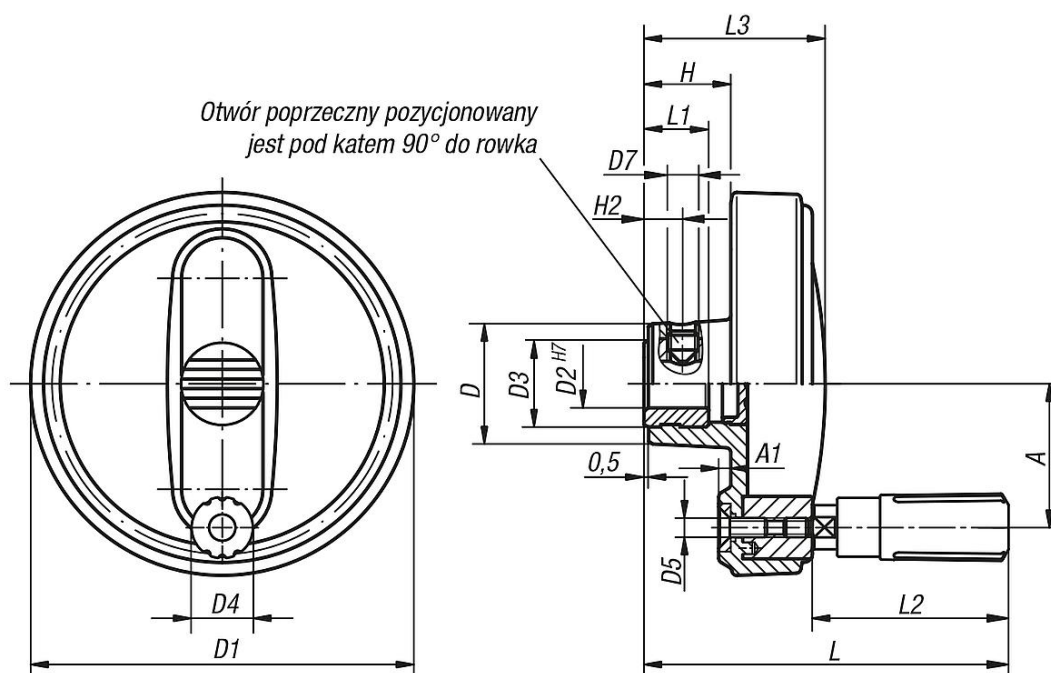
#### Wskazówka:

Oślonę piasty i obrotową rękojeść cylindryczną są dołączone luzem. W celu montażu oś uchwytu należy wkręcić w otwór ustalający.

Koła ręczne można mocować osiowo na wałku przez wpust za pomocą kołka poprzecznego lub śruby z łbem walcowym DIN 6912 i podkładki DIN 7349.

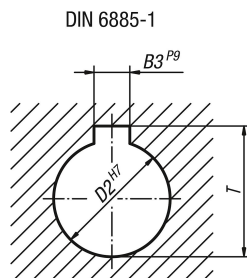
W przypadku wersji z otworem poprzecznym mocowanie odbywa się za pomocą wkręcanego trzpienia gwintowanego ISO 4027 (DIN 914).

### Rysunki



# Koła ręczne z rękojeścią obrotową

## Rysunki



## Przegląd artykułów

### Koła ręczne z rękojeścią obrotową

| Nr Zamówienia   | Wersja 1                 | Wersja 2                | D  | D1  | D2   | D3 | D4 | D5 | D7 | A    | A1  | H    | H2  | L     | L1   | L2   | L3   | B3 | T    |
|-----------------|--------------------------|-------------------------|----|-----|------|----|----|----|----|------|-----|------|-----|-------|------|------|------|----|------|
| K0257.108008    | otwór pasowany           | bez otworu poprzecznego | 25 | 80  | 8H7  | 19 | 14 | M4 | -  | 30   | 2,5 | 17,6 | -   | 74,6  | 13   | 40   | 36,7 | -  | -    |
| K0257.108010    | otwór pasowany           | bez otworu poprzecznego | 25 | 80  | 10H7 | 19 | 14 | M4 | -  | 30   | 2,5 | 17,6 | -   | 74,6  | 13   | 40   | 36,7 | -  | -    |
| K0257.108012    | otwór pasowany           | bez otworu poprzecznego | 25 | 80  | 12H7 | 19 | 14 | M4 | -  | 30   | 2,5 | 17,6 | -   | 74,6  | 13   | 40   | 36,7 | -  | -    |
| K0257.210010    | otwór pasowany           | bez otworu poprzecznego | 28 | 100 | 10H7 | 19 | 16 | M5 | -  | 38   | 3   | 20,1 | -   | 90,2  | 13   | 49,1 | 43,5 | -  | -    |
| K0257.210012    | otwór pasowany           | bez otworu poprzecznego | 28 | 100 | 12H7 | 19 | 16 | M5 | -  | 38   | 3   | 20,1 | -   | 90,2  | 13   | 49,1 | 43,5 | -  | -    |
| K0257.312512    | otwór pasowany           | bez otworu poprzecznego | 35 | 125 | 12H7 | 25 | 20 | M6 | -  | 47,5 | 4   | 23,3 | -   | 110,7 | 18,5 | 61,4 | 52,1 | -  | -    |
| K0257.312514    | otwór pasowany           | bez otworu poprzecznego | 35 | 125 | 14H7 | 25 | 20 | M6 | -  | 47,5 | 4   | 23,3 | -   | 110,7 | 18,5 | 61,4 | 52,1 | -  | -    |
| K0257.312516    | otwór pasowany           | bez otworu poprzecznego | 35 | 125 | 16H7 | 25 | 20 | M6 | -  | 47,5 | 4   | 23,3 | -   | 110,7 | 18,5 | 61,4 | 52,1 | -  | -    |
| K0257.416014    | otwór pasowany           | bez otworu poprzecznego | 45 | 160 | 14H7 | 25 | 25 | M8 | -  | 62   | 5,6 | 28   | -   | 143   | 18,5 | 82,5 | 63,8 | -  | -    |
| K0257.416016    | otwór pasowany           | bez otworu poprzecznego | 45 | 160 | 16H7 | 25 | 25 | M8 | -  | 62   | 5,6 | 28   | -   | 143   | 18,5 | 82,5 | 63,8 | -  | -    |
| K0257.10800802  | otwór pasowany z rowkiem | bez otworu poprzecznego | 25 | 80  | 8H7  | 19 | 14 | M4 | -  | 30   | 2,5 | 17,6 | -   | 74,6  | 13   | 40   | 36,7 | 2  | 9    |
| K0257.10801003  | otwór pasowany z rowkiem | bez otworu poprzecznego | 25 | 80  | 10H7 | 19 | 14 | M4 | -  | 30   | 2,5 | 17,6 | -   | 74,6  | 13   | 40   | 36,7 | 3  | 11,4 |
| K0257.10801204  | otwór pasowany z rowkiem | bez otworu poprzecznego | 25 | 80  | 12H7 | 19 | 14 | M4 | -  | 30   | 2,5 | 17,6 | -   | 74,6  | 13   | 40   | 36,7 | 4  | 13,8 |
| K0257.21001003  | otwór pasowany z rowkiem | bez otworu poprzecznego | 28 | 100 | 10H7 | 19 | 16 | M5 | -  | 38   | 3   | 20,1 | -   | 90,2  | 13   | 49,1 | 43,5 | 3  | 11,4 |
| K0257.21001204  | otwór pasowany z rowkiem | bez otworu poprzecznego | 28 | 100 | 12H7 | 19 | 16 | M5 | -  | 38   | 3   | 20,1 | -   | 90,2  | 13   | 49,1 | 43,5 | 4  | 13,8 |
| K0257.31251204  | otwór pasowany z rowkiem | bez otworu poprzecznego | 35 | 125 | 12H7 | 25 | 20 | M6 | -  | 47,5 | 4   | 23,3 | -   | 110,7 | 18,5 | 61,4 | 52,1 | 4  | 13,8 |
| K0257.31251405  | otwór pasowany z rowkiem | bez otworu poprzecznego | 35 | 125 | 14H7 | 25 | 20 | M6 | -  | 47,5 | 4   | 23,3 | -   | 110,7 | 18,5 | 61,4 | 52,1 | 5  | 16,3 |
| K0257.31251605  | otwór pasowany z rowkiem | bez otworu poprzecznego | 35 | 125 | 16H7 | 25 | 20 | M6 | -  | 47,5 | 4   | 23,3 | -   | 110,7 | 18,5 | 61,4 | 52,1 | 5  | 18,3 |
| K0257.41601405  | otwór pasowany z rowkiem | bez otworu poprzecznego | 45 | 160 | 14H7 | 25 | 25 | M8 | -  | 62   | 5,6 | 28   | -   | 143   | 18,5 | 82,5 | 63,8 | 5  | 16,3 |
| K0257.41601605  | otwór pasowany z rowkiem | bez otworu poprzecznego | 45 | 160 | 16H7 | 25 | 25 | M8 | -  | 62   | 5,6 | 28   | -   | 143   | 18,5 | 82,5 | 63,8 | 5  | 18,3 |
| K0257.2100126   | otwór pasowany           | z otworem poprzecznym   | 28 | 100 | 12H7 | 19 | 16 | M5 | M6 | 38   | 3   | 20,1 | 7,5 | 90,2  | 13   | 49,1 | 43,5 | -  | -    |
| K0257.3125126   | otwór pasowany           | z otworem poprzecznym   | 35 | 125 | 12H7 | 25 | 20 | M6 | M6 | 47,5 | 4   | 23,3 | 7,5 | 110,7 | 18,5 | 61,4 | 52,1 | -  | -    |
| K0257.3125146   | otwór pasowany           | z otworem poprzecznym   | 35 | 125 | 14H7 | 25 | 20 | M6 | M6 | 47,5 | 4   | 23,3 | 7,5 | 110,7 | 18,5 | 61,4 | 52,1 | -  | -    |
| K0257.3125166   | otwór pasowany           | z otworem poprzecznym   | 35 | 125 | 16H7 | 25 | 20 | M6 | M6 | 47,5 | 4   | 23,3 | 7,5 | 110,7 | 18,5 | 61,4 | 52,1 | -  | -    |
| K0257.4160146   | otwór pasowany           | z otworem poprzecznym   | 45 | 160 | 14H7 | 25 | 25 | M8 | M6 | 62   | 5,6 | 28   | 7,5 | 143   | 18,5 | 82,5 | 63,8 | -  | -    |
| K0257.4160166   | otwór pasowany           | z otworem poprzecznym   | 45 | 160 | 16H7 | 25 | 25 | M8 | M6 | 62   | 5,6 | 28   | 7,5 | 143   | 18,5 | 82,5 | 63,8 | -  | -    |
| K0257.1080086   | otwór pasowany           | z otworem poprzecznym   | 25 | 80  | 8H7  | 19 | 14 | M4 | M6 | 30   | 2,5 | 17,6 | 7,5 | 74,6  | 13   | 40   | 36,7 | -  | -    |
| K0257.1080106   | otwór pasowany           | z otworem poprzecznym   | 25 | 80  | 10H7 | 19 | 14 | M4 | M6 | 30   | 2,5 | 17,6 | 7,5 | 74,6  | 13   | 40   | 36,7 | -  | -    |
| K0257.1080126   | otwór pasowany           | z otworem poprzecznym   | 25 | 80  | 12H7 | 19 | 14 | M4 | M6 | 30   | 2,5 | 17,6 | 7,5 | 74,6  | 13   | 40   | 36,7 | -  | -    |
| K0257.2100106   | otwór pasowany           | z otworem poprzecznym   | 28 | 100 | 10H7 | 19 | 16 | M5 | M6 | 38   | 3   | 20,1 | 7,5 | 90,2  | 13   | 49,1 | 43,5 | -  | -    |
| K0257.108008026 | otwór pasowany z rowkiem | z otworem poprzecznym   | 25 | 80  | 8H7  | 19 | 14 | M4 | M6 | 30   | 2,5 | 17,6 | 7,5 | 74,6  | 13   | 40   | 36,7 | 2  | 9    |
| K0257.108010036 | otwór pasowany z rowkiem | z otworem poprzecznym   | 25 | 80  | 10H7 | 19 | 14 | M4 | M6 | 30   | 2,5 | 17,6 | 7,5 | 74,6  | 13   | 40   | 36,7 | 3  | 11,4 |
| K0257.108012046 | otwór pasowany z rowkiem | z otworem poprzecznym   | 25 | 80  | 12H7 | 19 | 14 | M4 | M6 | 30   | 2,5 | 17,6 | 7,5 | 74,6  | 13   | 40   | 36,7 | 4  | 13,8 |
| K0257.210010036 | otwór pasowany z rowkiem | z otworem poprzecznym   | 28 | 100 | 10H7 | 19 | 16 | M5 | M6 | 38   | 3   | 20,1 | 7,5 | 90,2  | 13   | 49,1 | 43,5 | 3  | 11,4 |
| K0257.210012046 | otwór pasowany z rowkiem | z otworem poprzecznym   | 28 | 100 | 12H7 | 19 | 16 | M5 | M6 | 38   | 3   | 20,1 | 7,5 | 90,2  | 13   | 49,1 | 43,5 | 4  | 13,8 |
| K0257.312512046 | otwór pasowany z rowkiem | z otworem poprzecznym   | 35 | 125 | 12H7 | 25 | 20 | M6 | M6 | 47,5 | 4   | 23,3 | 7,5 | 110,7 | 18,5 | 61,4 | 52,1 | 4  | 13,8 |
| K0257.312514056 | otwór pasowany z rowkiem | z otworem poprzecznym   | 35 | 125 | 14H7 | 25 | 20 | M6 | M6 | 47,5 | 4   | 23,3 | 7,5 | 110,7 | 18,5 | 61,4 | 52,1 | 5  | 16,3 |
| K0257.312516056 | otwór pasowany z rowkiem | z otworem poprzecznym   | 35 | 125 | 16H7 | 25 | 20 | M6 | M6 | 47,5 | 4   | 23,3 | 7,5 | 110,7 | 18,5 | 61,4 | 52,1 | 5  | 18,3 |
| K0257.416014056 | otwór pasowany z rowkiem | z otworem poprzecznym   | 45 | 160 | 14H7 | 25 | 25 | M8 | M6 | 62   | 5,6 | 28   | 7,5 | 143   | 18,5 | 82,5 | 63,8 | 5  | 16,3 |
| K0257.416016056 | otwór pasowany z rowkiem | z otworem poprzecznym   | 45 | 160 | 16H7 | 25 | 25 | M8 | M6 | 62   | 5,6 | 28   | 7,5 | 143   | 18,5 | 82,5 | 63,8 | 5  | 18,3 |

