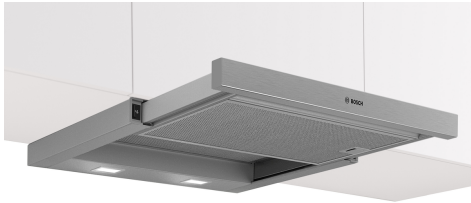


**Serie 2, Flachschriftmaube, 60 cm,
Silber, metallisch
DFM064W54**



B



Sonderzubehör

DSZ4686	Griffleiste schwarz
DWZ1IT1B4	Clean Air Standard Geruchsfilter(Ersatz)
DWZ1IT1I4	Clean Air Standard Umluftset
HEZG9AS00S	Adapter
DSZ4545	Standard Umluftset
DSZ4551	Standard Geruchsfilter (Ersatzbedarf)
DSZ4682	Griffleiste Weiss

**Flachschriftmauben: kaum sichtbar in
einem Oberschrank integriert sorgen sie
für ein klares Küchendesign**

- **Metallfettfilter:** sorgt für ein stets frisches Raumklima zum Wohlfühlen vor, während und nach dem Kochen.

Technische Daten

Bauart:	Flachschriftmaube
Länge Anschlusskabel:	175.0 cm
Min. Nischenmaße für Installation (H x B x T): ..	162mm x 526.0mm x 290mm mm
Mindestabstand zur Kochstelle Elektro:	430 mm
Mindestabstand zur Kochstelle Gas:	650 mm
Nettogewicht:	8.8 kg
Steuerung:	mechanisch
Regelung der Leistungsstufen:	3
Lüfterleistung bei höchster Normalstufe Abluft:	388 m ³ /h
Lüfterleistung bei höchster Normalstufe Umluft:	257 m ³ /h
Max. Luftmenge:	388 m ³ /h
Anzahl der Lampen (Stck):	2
Schalleistung:	67 dB(A) re 1 pW
Durchmesser des Abluftstutzens:	120 / 150 mm
Material des Fettfilters:	Aluminium waschbar
EAN-Nummer:	4242005231997
Anschlusswert:	108 W
Absicherung:	10 A
Spannung:	220-240 V
Frequenz:	50 Hz
Steckerart:	Schuko-/Gardy mit Erdung
Gerätetyp:	Eingebaut



4 242005 231997

Serie 2, Flachschrilmhaube, 60 cm, Silber, metallisch DFM064W54

* Gemäß EU-Regulierung Nr. 65/2014

Flachschrilmhauben: kaum sichtbar in einem Oberschrilm integriert sorgen sie für ein klares Kùchendesigm

Bauform

- 60 cm
- 60 cm Flachschrilmhaube, grau-metallisch
- Zum Einbau in einen 60 cm breiten Spezial-Oberschrilm
- Wahlweise Abluft- oder Umluftbetrieb
- Für Umluftbetrieb wird ein Standard Umluftset (Sonderzubehòr) benötigt

Komfort

- Automatisches Ein- und Ausschalten bei Betätigung des Teleskopauszuges
- Wippenschalter
- 3 Leistungsstufen

Ausstattung

- Gleichmäßige, helle Beleuchtung mit 2 x 1,5 W LED-Modul
- Farbtemperatur: 3500 K
- Beleuchtungsstärke: 131 lux
- Kassette mit Alurahmen
- Metallfettfilter, spùlmaschinengeeignet

Betriebsart und Leistung

- Abluftleistung nach EN 61591: max. 389 m³/h
- Umluftleistung:
 - max. Normalbetrieb: 257 m³/h
- Geräuschwerte nach EN 60704-2-13 max. Normalstufe
 - Abluftbetrieb: Geräusch, höchste Normal-Stufe: 67 dB dB(A) re 1 pW
 - Geräuschwert bei Umluftbetrieb:
 - max. Normalstufe: 69 dB(A) re 1 pW
- Geräusch min./max. Normalstufe: 59/67 dB
- 1 einflutig liegend. Kondensatormotor
- Kondensatormotor

Planungs- und Installationsinformation

- Gerätemaße (HxBxT): 203 x 598 x 290 mm
- Einbaumaße (HxBxT): 162 x 526 x 290 mm
- Abluftstutzen Ø 150 mm (Ø 120 mm beiliegend)
- Lieferung mit Rückstauklappe
- Länge Anschlusskabel: 1.75 m mit Stecker

Umwelt und Sicherheit

- Energieeffizienzklasse: B (auf einer Energieeffizienzklassen-Skala von A+++ bis D)
- Durchschnittlicher Energieverbrauch: 40.3 kWh/Jahr*
- Lüfter-Effizienzklasse: C*
- Beleuchtungs-Effizienzklasse: A*
- Fettfilter-Effizienzklasse: B*
- Gesamtanschlusswert: 108 W

**Serie 2, Flachschriftmaube, 60 cm,
Silber, metallisch
DFM064W54**

