

Membrantaster Printmount Kurzhub 18mm



Siehe unten:
[Zulassungen und Konformitäten](#)

Beschreibung

- Taster erhältlich in Ausführung quadratisch oder rund mit verschiedenen Farben
- Hochwertige Gold- und Silberkontakte
- Idealer Taster für Applikationen mit mehreren Tastpunkten
- Lötanschlüsse

Alleinstellungsmerkmale

- Einzigartiger mechanischer Taster mit taktiler Rückmeldung
- Extrem niedrige Bauform
- Verschiedenste Beschriftungsmöglichkeiten
- Sehr lange Lebensdauer

Weblinks

[html-Datenblatt](#), [Allgemeine Produktinformation](#), [CAD-Zeichnungen](#), [Produkte News](#), [Detailanfrage zu Typ](#)

Technische Daten

Elektrische Kennwerte

Kontaktmaterial Silber

| | |
|----------------------|--------------------------------------|
| Schaltspannung | min. 5 VDC , max. 48 VDC |
| Schaltstrom | max. 125 mA |
| Nennschaltleistung | 0.72 W |
| Lebensdauer | > 1 Mio. bei Nennschaltleistung |
| Durchgangswiderstand | < 50 mΩ < 150 mΩ nach Lebensdauer |
| Isolationswiderstand | > 100 MΩ |
| Prellzeit | typ. 0.1 ms |

Kontaktmaterial Gold

| | |
|----------------------|--------------------------------------|
| Schaltspannung | min. 50 mVDC, max. 24 VDC |
| Schaltstrom | max. 80 mA |
| Nennschaltleistung | 0.36 W |
| Lebensdauer | > 1 Mio. bei Nennschaltleistung |
| Durchgangswiderstand | < 50 mΩ < 150 mΩ nach Lebensdauer |
| Isolationswiderstand | > 100 MΩ |
| Prellzeit | typ. 0.1 ms |

Mechanische Kennwerte

| | |
|-----------------------|-----------------------|
| Betätigungskraft | 3 ± 1 N |
| Betätigungsweg | 0.5 ± 0.1 mm |
| Endanschlagfestigkeit | > 50 N |
| Lebensdauer | > 1 Mio. Betätigungen |

Klimatische Kennwerte

| | |
|--------------------|------------------|
| Betriebstemperatur | -25 °C bis 60 °C |
| Lagertemperatur | -25 °C bis 60 °C |
| IP-Schutzgrad | IP 65 |

Sonstige Kennwerte

| | |
|-----------------|---------|
| Kontaktmaterial | Ag / Au |
|-----------------|---------|

Kennwerte Löten

| | |
|-----------------------|--|
| Lötbarkeit | 235 °C / 2 sec (IEC 60068-2-20 Test Ta Methode 1) |
| Lötwärmebeständigkeit | 260 °C / 5 sec (IEC 60068-2-20 Test Tb Methode 1A) |

Material

| | |
|------------|--|
| Gehäuse | Thermoplast (PES) |
| Sockel | Thermoplast (PES) |
| Frontfolie | PET |
| Blende | Thermoplast (PBT) |
| Kontakte | CuZn37 3 µm Ni 2 µm Au CuZn37 2.5 µm Ag |

Zulassungen und Konformitäten

Detaillierte Informationen zu Zulassungen, Normanforderungen, Verwendungshinweisen und Prüfdetails finden Sie in [Details zu Zulassungen](#)


Anwendungsnormen

Anwendungsnormen, in welchen die Produkte entsprechend verwendet werden können

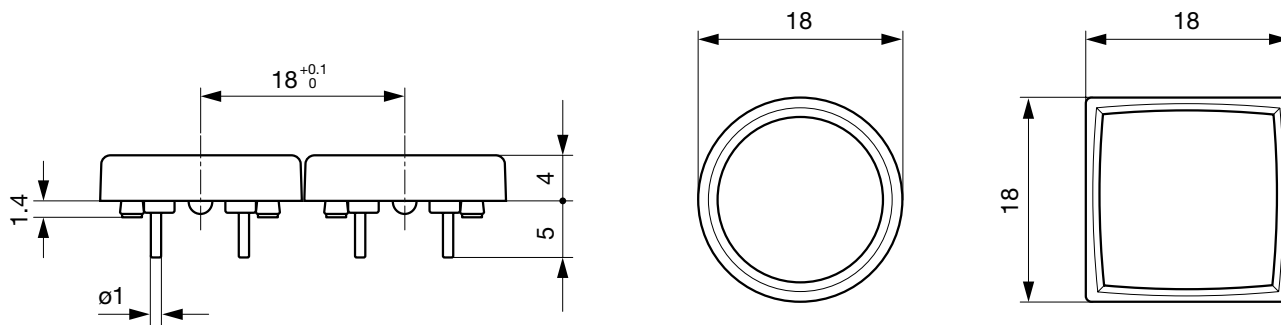
| Organisation | Design | Norm | Beschreibung |
|--------------|----------------------------------|--------------|---|
| | Ausgelegt für Anwendungen gemäss | IEC/UL 60950 | IEC 60950-1 enthält die grundlegenden Anforderungen an die Sicherheit der Geräte in der Informationstechnologie |

Konformitäten

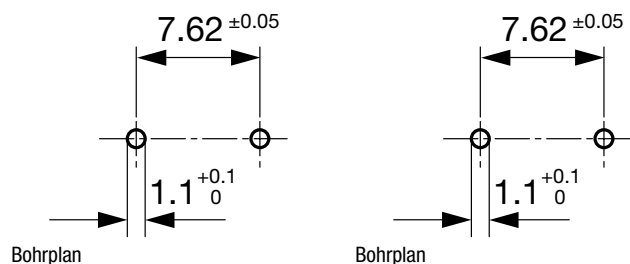
Das Produkt ist konform mit folgenden Richtlinien

| Identifikation | Details | Aussteller | Beschreibung |
|--|------------|-------------|---|
|  | RoHS | SCHURTER AG | EU Richtlinie RoHS 2011/65/EU |
|  | China RoHS | SCHURTER AG | Das Gesetz SJ/T 11363-2006 (China RoHS) ist seit dem 1. März 2007 in Kraft. Ähnlich wie bei der EU-Richtlinie RoHS. |
|  | REACH | SCHURTER AG | Am 1. Juni 2007 trat die Verordnung (EG) Nr. 1907/2006 zur Registrierung, Bewertung, Zulassung und Beschränkung chemischer Stoffe 1 (kurz: "REACH") in Kraft. |

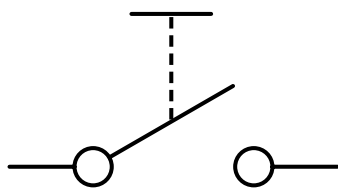
Dimension [mm]





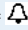

Dimension



Schaltbilder

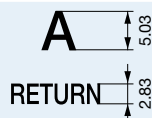


Bestell-Indizes Beschriftung

| Laser-Beschriftung | | | |
|--------------------|----------------|---------------------|---|
| 001 = A | 021 = U | 041 = ÷ | 061 = EIN |
| 002 = B | 022 = V | 042 = * | 062 = AUS |
| 003 = C | 023 = W | 043 = = | 063 = AUF |
| 004 = D | 024 = X | 044 = # | 064 = AB |
| 005 = E | 025 = Y | 045 = ↔ | 065 = ON |
| 006 = F | 026 = Z | 046 = † | 066 = OFF |
| 007 = G | 027 = 0 | 047 = → | 067 = UP |
| 008 = H | 028 = 1 | 048 = ← | 068 = DOWN |
| 009 = I | 029 = 2 | 049 = ↓ | 069 = HIGH |
| 010 = J | 030 = 3 | 050 = ↑ | 070 = LOW |
| 011 = K | 031 = 4 | 051 = % | 071 = ON/OFF |
| 012 = L | 032 = 5 | 052 = √ | 072 = START |
| 013 = M | 033 = 6 | 053 = CTRL | 073 = RESET |
| 014 = N | 034 = 7 | 054 = RETURN | 074 =  |
| 015 = O | 035 = 8 | 055 = SHIFT | 075 =  |
| 016 = P | 036 = 9 | 056 = LOCK | 076 =  |
| 017 = Q | 037 = + | 057 = STOP | 077 =  |
| 018 = R | 038 = - | 058 = ENTER | |
| 019 = S | 039 = . | 059 = BACK | |
| 020 = T | 040 = x | 060 = LINE | |

Schrifthöhe und Schriftarten

- Einzelne Schriftzeichen, Univers 65
- Schriftzüge mit max. 6 Zeichen in Linie, Univers 65
- Einlegeschild bzw. Tastenfeld anthrazit, RAL 7016
- Schriftzeichen und Symbole lichtgrau, RAL 7035



Alle Varianten

| Kontakte | Form | Farbe Blende | Farbe Tastfeld | Beschriftung | Bestellnummer |
|----------|------|--------------|----------------|---------------|----------------|
| Ag | rund | schwarz | gelb | unbeschriftet | 1241.1110.7091 |
| Ag | rund | schwarz | rot | unbeschriftet | 1241.1110.7093 |
| Ag | rund | schwarz | schwarz | unbeschriftet | 1241.1110.7097 |
| Au | rund | schwarz | rot | unbeschriftet | 1241.1111.7093 |

Für beschriftete Varianten siehe Tabellen "Beschriftung" und "Bestell-Indizes Beschriftung" zur Bestimmung des Symbols

 Oft verkauft.

Sie können die Verfügbarkeit all unserer Produkte in Echtzeit prüfen: <https://www.schurter.com/de/Stock-Check/Produktverfuegbarkeit-SCHURTER>

Verpackungseinheit 100 ST