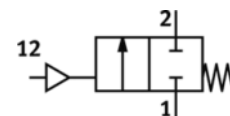
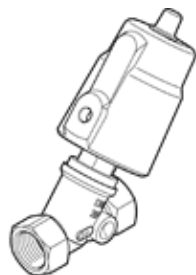


# Schrägsitzventil

## VZXF-L-M22C-M-A-N34-160-H3B1-50-16

Teilenummer: 1002535

FESTO



### Datenblatt

Merkmal	Werte
Konstruktiver Aufbau	Sitzventil mit Rückstellfeder
Betätigungsart	pneumatisch
Dichtprinzip	weich
Einbaulage	beliebig
Befestigungsart	Leitungseinbau
Anschluss Armatur	NPT3/4
Nennweite DN	20
Nennweite	16 mm
Ventilfunktion	2/2 geschlossen monostabil
Strömungsrichtung	nicht reversibel
Nenndruck Armatur	16
Abluftfunktion	nicht drosselbar
Rückstellart	mechanische Feder
Steuerart	fremdgesteuert
Anschluss Steuerhilfsluft 12	G1/8
Steuerdruck	4 ... 10 bar
Steuermedium	gefilterte Druckluft, Filterfeinheit 40 µm, geölt oder ungeölt
Betriebsmedium Armatur	Inerte Gase Druckluft Filterfeinheit 200µm Wasser Mineralöl nicht aggressive Flüssigkeit Hydrauliköl auf Mineralölbasis
Max. Viskosität	600 mm <sup>2</sup> /s
Mediumtemperatur	-10 ... 80 °C
Umgebungstemperatur	10 ... 60 °C
Durchfluss Kv	6,4 m <sup>3</sup> /h
Normalnenndurchfluss	6.800 l/min
Schaltzeit ein	100 ms
Schaltzeit aus	310 ms
Werkstoffhinweis	LABS-haltige Stoffe enthalten RoHS konform
Werkstoffinformation Gehäuse	Rotguss
Werkstoffnummer Gehäuse	CC499K
Werkstoffinformation Antriebskopf	Messing
Werkstoffinformation Dichtungen	NBR
Produktgewicht	1.300 g
Korrosionsbeständigkeitsklasse KBK	1