

Produktdatenblatt

Beschreibung:

TS 700 Digitaler Türspion

Geeignet für Türen mit einer Türstärke von 40-70 mm
und für jede Türbohrung von 14-22 mm
Sensor: 0,3 Megapixel CMOS
Flüssigkristallbildschirm: 3,5" Dünnschichttransistor
Stromversorgung: 4 AA-Batterien (inklusive)

Abbildung:



Technische Daten:


- ◆ Maße: H85 x B135 x T24,5 mm
- ◆ Gewicht: 350 g

Ausführungen:

TS 700 Digitaler Türspion

Bestell-Nr.	Bildschirm	Türspion
6800-0050	Silber	Verchromt
6800-0051	Champagne	Messing

EAN-Code:

6800-0050	6800-0051
 4 026434 099669	 4 026434 099676

Lieferumfang:

- ◆ 1 Stück TS 700 Digitaler Türspion
- ◆ 4 Stück AA-Batterien
- ◆ Befestigungsmaterial

Konstantinstraße 387
41238 Mönchengladbach
Germany

Tel. +49 (0) 21 66 / 98 56-0
Fax +49 (0) 21 66 / 98 56-55

info@basi.eu
www.basi.eu

Alles in Sicherheit



Bedienung:

1. Ein/Aus-Taste:
Die Taste drücken und loslassen; das Gerät ist dann 10 Sekunden lang aktiviert.
2. Anzeigelampe:
Leuchtet die Anzeigelampe auf, ersetzen Sie bitte die Batterien.

Spezifikation:

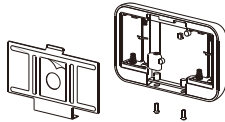
Geeignet für Türen mit einer Dicke von 43-70 mm (1,69"-2,76")
Geeignet für jede Türbohrung von 14-22 mm Durchmesser
Sensor: 0,3 Megapixel CMOS
Flüssigkristallbildschirm: 3,5" Dünnschichttransistor
Stromversorgung: 4 AA-Batterien
Maße: 135 mm (Breite) x 85 mm (Höhe) x 24,5 mm (Tiefe)
Gewicht: 350 g

Digitaler Türspion Bedienungsanleitung



Achtung:

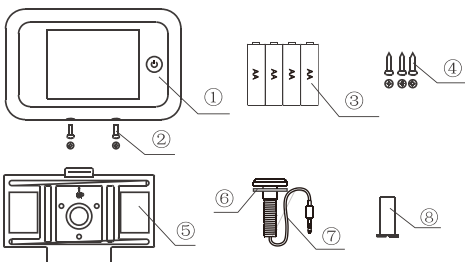
1. Bitte lesen Sie diese Bedienungsanleitung, bevor Sie das Gerät benutzen.
2. Kamera oder Hauptteil **DÜRFEN NICHT** zerlegt werden.
3. Gehen Sie vorsichtig mit dem Gerät um.
4. Um die Montage vorzubereiten, lösen Sie bitte die beiden Schrauben an der Unterseite des Spions, nehmen Sie das Halteblech heraus und entfernen Sie die Schutzfolie.



Batterien:

Entsorgen Sie die Batterien vorschriftsgemäß.
Die Batterien **DÜRFEN NICHT** vergraben oder verbrannt werden und sind außerhalb der Reichweite von Kindern aufzubewahren.
NICHT verschlucken. **NICHT** wiederaufladen oder zerlegen.

Verpackungsinhalt:



- | | |
|----------------------|------------------------|
| ① Digitaler Türspion | ② Arretierschrauben |
| ③ 4 AA-Batterien | ④ Schrauben |
| ⑤ Halteplatte | ⑥ Unterlegscheibe |
| ⑦ Kamera | ⑧ Befestigungszylinder |

Vor der Montage:

Bitte legen Sie zunächst die beiliegenden Batterien ein, bevor Sie den Türspion installieren.

Montage:

1. Entfernen Sie den vorhandenen Spion oder bohren Sie auf Augenhöhe ein 14 mm breites Loch in die Tür. Setzen Sie die Kamera von außen ein und legen Sie dabei gleichzeitig die Unterlegscheibe zwischen Linsenrückseite und Tür. Vergewissern Sie sich, dass der Pfeil an der Vorderseite der Kamera nach oben zeigt.
2. Legen Sie nun das Halteblech über das Ende der Linse und schrauben dann den Befestigungszylinder auf das Kameragehäuse; hierdurch wird das Blech an der Tür befestigt. Sie können nun das Blech mit zwei oder drei Schrauben (beiliegend) sichern. Vergewissern Sie sich, dass der Pfeil auf dem Blech nach oben zeigt.
3. Der Anschlussdraht der Kamera ist nun an die Buchse auf der Rückseite des Türspions anzuschließen; überschüssiger Draht sollte hinter dem kleinen Haken befestigt werden.
4. Haken Sie den digitalen Türspion in die Klammer oben am Halteblech ein und befestigen Sie ihn, indem Sie die beiden kleinen Schrauben durch die Öffnung unten am Gehäuse des Spions stecken und festziehen.

