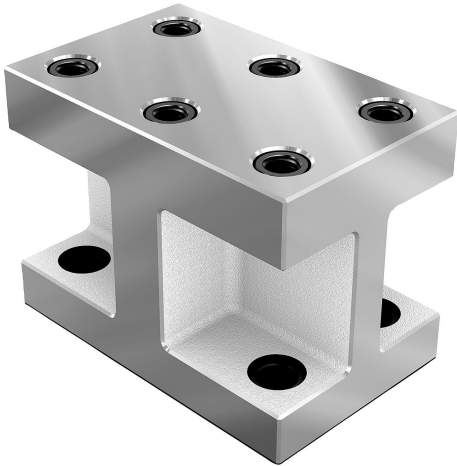


Höhenblöcke Grauguss Form H, lange Ausführung

Artikelbeschreibung/Produktabbildungen



Beschreibung

Werkstoff:
GJL 300.

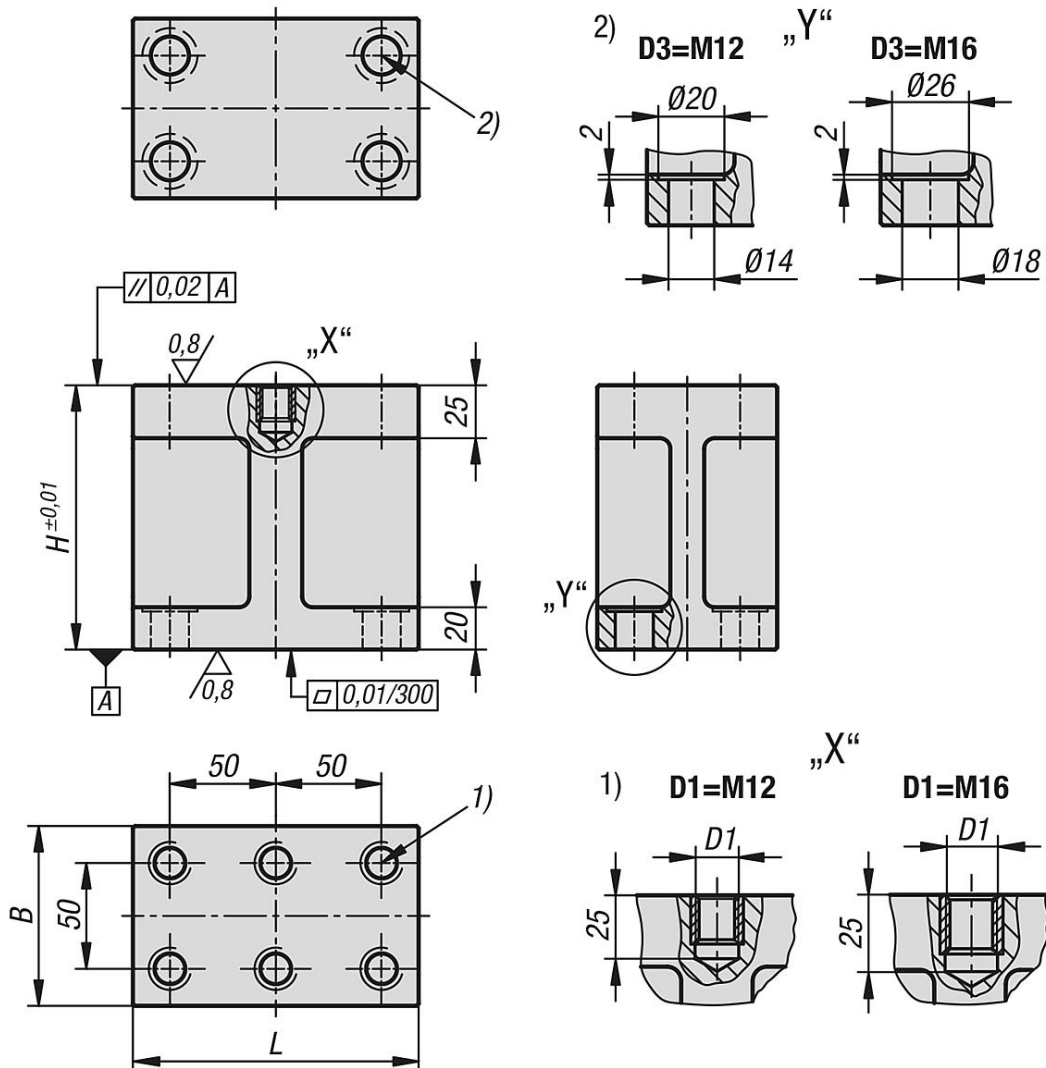
Ausführung:
Auflage- und Aufspannflächen geschliffen.

Hinweis:
Höhenblöcke werden zum modularen Aufbau von Vorrichtungen eingesetzt. Es können mehrere Höhenblöcke aufeinander montiert werden. Auf dem obersten Höhenblock werden Auflageelemente, Spannmittel und Anschläge montiert. Höhenblöcke werden mit Zylinderschrauben DIN 912 befestigt.

Zeichnungshinweis:

- 1) Gewindebohrung
- 2) Durchgangsbohrung für Zylinderschraube DIN 912

Zeichnungen



Höhenblöcke Grauguss Form H, lange Ausführung

Artikelübersicht

Höhenblöcke Grauguss Form H, lange Ausführung

| Bestellnummer | L | B | H | D1 | D3 |
|-------------------|-----|----|-----|-----|-----|
| K1536.21213585100 | 135 | 85 | 100 | M12 | M12 |
| K1536.21213585125 | 135 | 85 | 125 | M12 | M12 |
| K1536.21613585100 | 135 | 85 | 100 | M16 | M16 |
| K1536.21613585125 | 135 | 85 | 125 | M16 | M16 |