

Kreuzgriffe • DIN 6335 Grauguss

24620.0063



Produktbeschreibung

Diese Kreuzgriffe sind nach DIN 6335 gefertigt. Sandgestrahlt oder gerommt.

Werkstoff

Griff

- Grauguss GG 20, blank

Weiterführende Informationen

Hinweise

Sonderausführungen mit anderer Bohrung oder veredelter Oberfläche werden auf Bestellung gefertigt.

Maßzeichnung

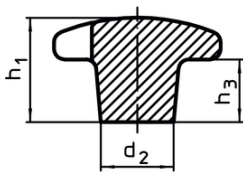


Bild 1

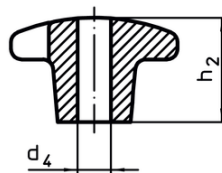


Bild 2

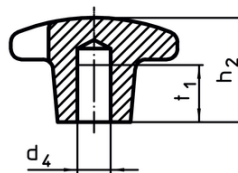


Bild 3

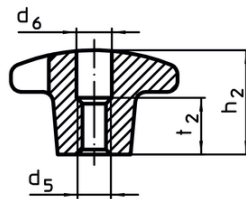
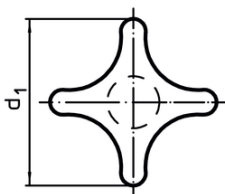


Bild 4

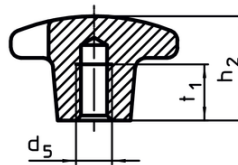


Bild 5

Bestellinformationen

Abmessungen				[g]	Art.-Nr.
d ₁	d ₂	h ₁	h ₃		
[mm]					
Rohteil, Form A – Bild 1					
63	20	42	25	224	24620.0063

Compliance

RoHS-konform

Konform gemäß Richtlinie 2011/65/EU und Richtlinie 2015/863.

Enthält keine SVHC-Stoffe

Keine SVHC Substanzen mit mehr als 0,1% w/w enthalten – SVHC Liste Stand 14.06.2023.

Enthält keine Proposition 65 Stoffe

Keine Stoffe der Proposition 65 enthalten.

<https://www.P65Warnings.ca.gov/>

Frei von Konfliktmineralien

Dieses Produkt enthält keine als "Konfliktmineralien" bezeichneten Stoffe wie Tantal, Zinn, Gold oder Wolfram aus der demokratischen Republik Kongo oder angrenzender Länder.