

**Kreuzgriffe • DIN 6335 Leichtmetall**  
24630.0850



**Produktbeschreibung**

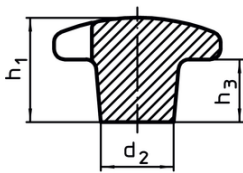
Diese Kreuzgriffe sind nach DIN 6335 gefertigt.

**Werkstoff**

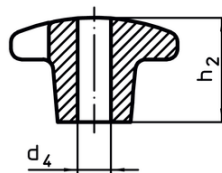
**Griff**

- Leichtmetall Al, poliert

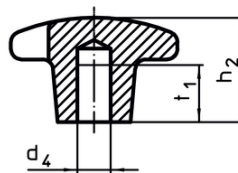
**Maßzeichnung**



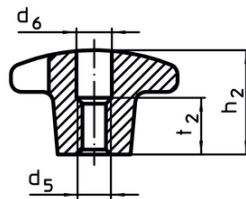
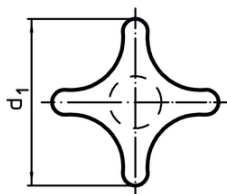
**Bild 1**



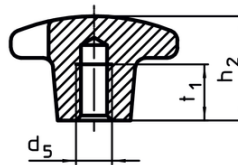
**Bild 2**



**Bild 3**



**Bild 4**

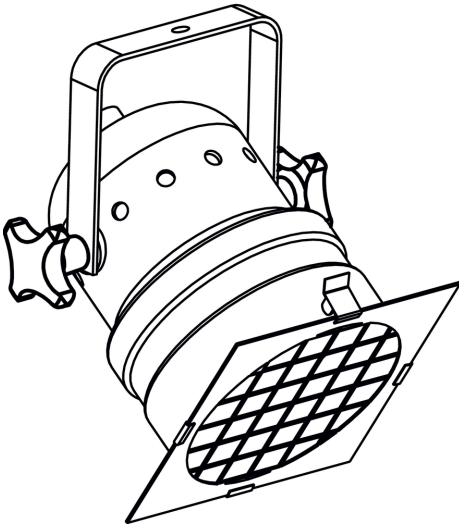


**Bild 5**

**Bestellinformationen**

d <sub>1</sub>	d <sub>2</sub>	Abmessungen			[g]	Art.-Nr.
		d <sub>5</sub> [mm]	h <sub>2</sub>	t <sub>1</sub>		
mit Gewindesackloch, Form E – Bild 5, poliert						
50	18	M10	32	18	46	24630.0850

## Anwendungsbeispiel



## Compliance

### RoHS-konform

Enthält Blei – Konform gemäß den Ausnahmen 6a / 6b / 6c.

### Enthält SVHC-Stoffe >0,1% w/w

Enthält Blei – SVHC Liste [REACH] Stand 14.06.2023.

### Enthält Proposition 65 Stoffe



Blei kann bei Exposition zu Krebs und Fortpflanzungsschäden führen.  
<https://www.P65Warnings.ca.gov/>

### Frei von Konfliktmineralien

Dieses Produkt enthält keine als "Konfliktmineralien" bezeichneten Stoffe wie Tantal, Zinn, Gold oder Wolfram aus der demokratischen Republik Kongo oder angrenzender Länder.