

Produktdatenblatt – Terrassenrand-Abschlussprofil für Steinplatten

Produktbeschreibung

Durch unser **Terrassenrand-Abschlussprofil** können Terrassen mit Steinplattenbelag optisch ansprechend zur Vollendung gebracht werden. Angewendet wird unser Produkt im Bereich der Einzelauflagerung mit unseren Profi-Line Füßen M-XL.

Der Randabschluss besteht aus zwei Teilen. Zum einen der obere Teil, welcher auf den Kopf des Fußes gelegt wird und um anderen der untere Teil, auf welchem der Fuß positioniert wird.

Für die Montage des Abschlussprofils haben wir zusätzliche Verbinder, einen Eckverbinder für eine 90° Verbindung und einen Profilverbinder, welcher dazu dient die Profile fluchtend untereinander zu verbinden, entwickelt.



Material

- EN AW 6063 T66 (Aluminium)

Vorteile

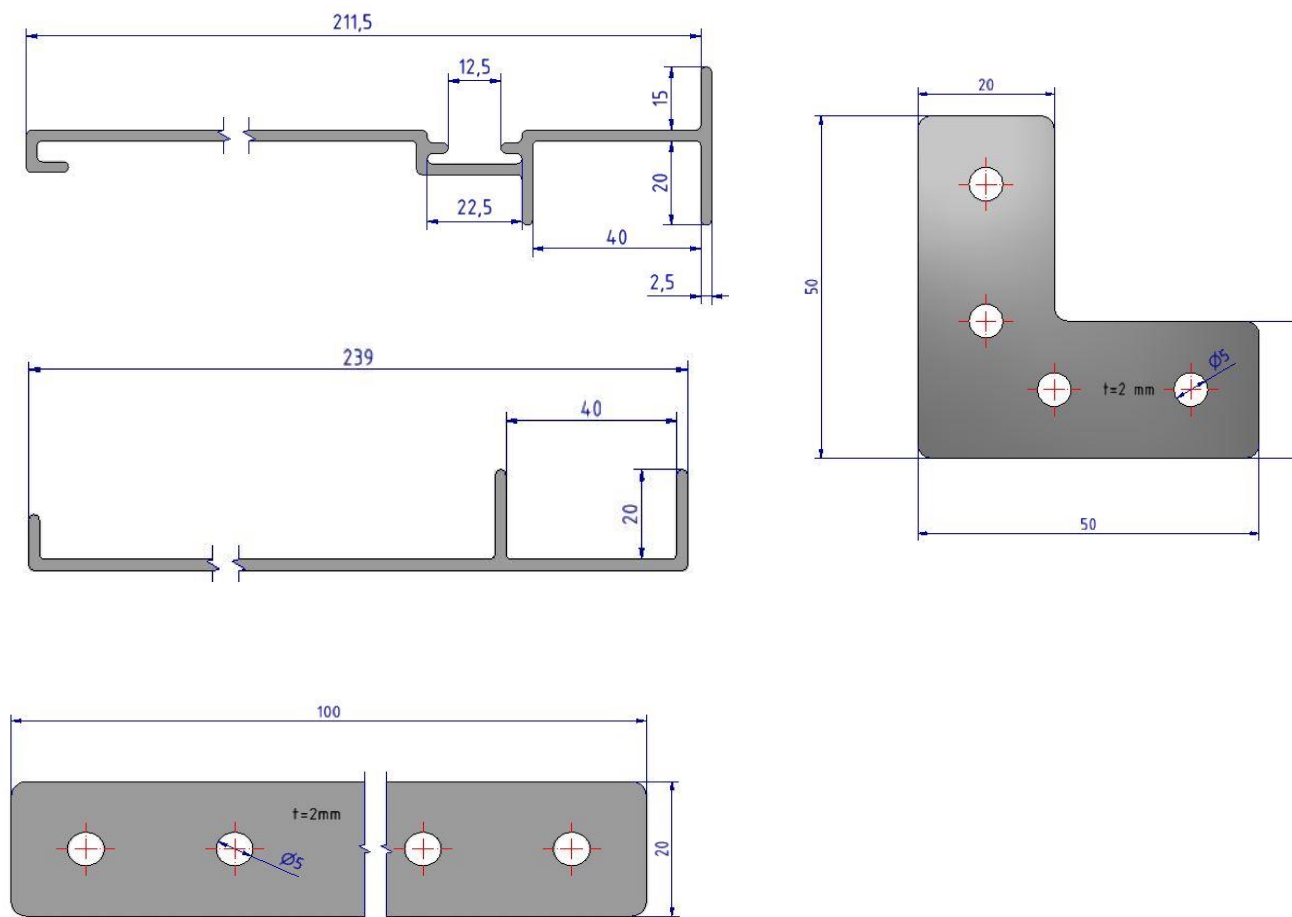
- Optisch anspruchsvoller Randabschluss
- Für Plattendicken bis zu 4cm
- Einfache Montage
- Wasser wird durch Löcher im Profil abgeführt

Produktdatenblatt – Terrassenrand-Abschlussprofil für Steinplatten

Anwendungshinweise

Die Profile werden schwimmend verlegt. Es findet keine Arretierung am Fuß statt. Bei Plattenstärken unterhalb von 40mm muss der entstehende Freiraum mit Kompriband aufgefüllt werden. Um die Profile untereinander zu verbinden bieten wir einen Eckverbinder (90°) und einen Profilverbinder (180°) an. Diese Verbinder werden in der Fuge des oberen Profils mit unserer BIGHTY-Bohrschraube 4,8x25mm fixiert. Die Perforierung der Nut dient zur Entwässerung.

Zeichnung



Produktdatenblatt – Terrassenrand-Abschlussprofil für Steinplatten

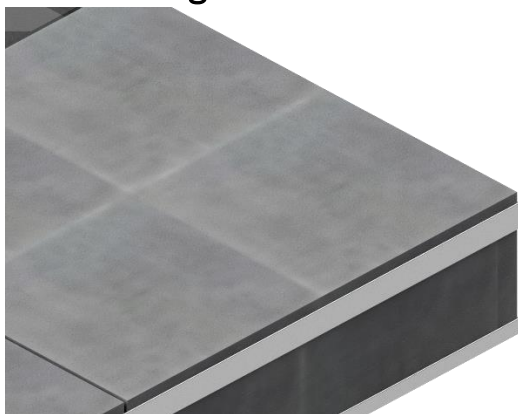
Artikeltabelle-Profile

Art.Nr.	Abmessung HxLxBxD [mm]	Plattenstärke [mm]	VPE [Stück]
975637	37,5x2000x211, x2,5	≤40	1
975638	22,5x2000x239x2,5	≤40	1

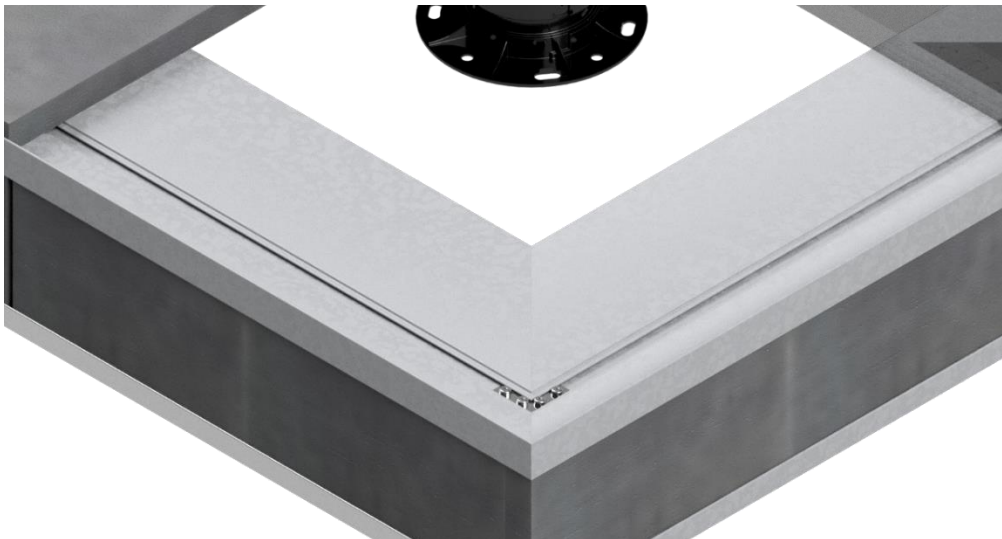
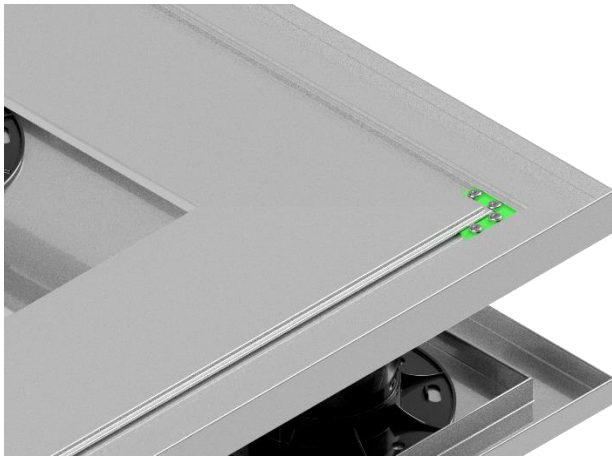
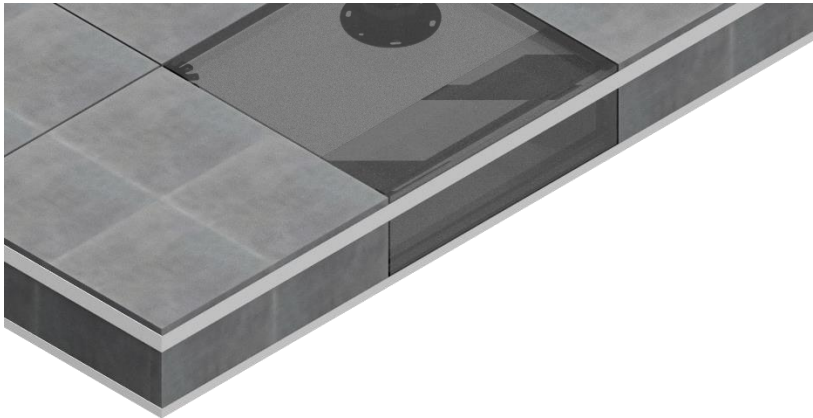
Artikeltabelle-Verbinder

Art.Nr.	Abmessung HxLxB [mm]	Materialstärke [mm]	VPE [Stück]
L975639	50x50x20	2	1
L975640	-x100x20	≤40	1

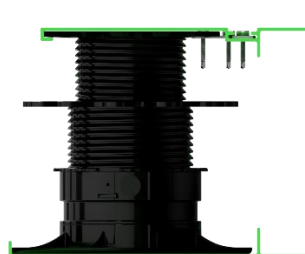
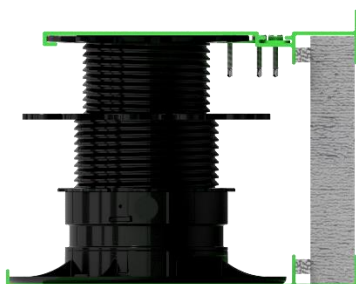
Anwendungsbilder



Produktdatenblatt – Terrassenrand-Abschlussprofil für Steinplatten



Produktdatenblatt – Terrassenrand-Abschlussprofil für Steinplatten



Falls Sie mit der Anwendung des vorliegenden Produktes, insbesondere mit dessen bestimmungsgemäßen Gebrauch nicht vertraut sind, so setzen Sie sich unbedingt mit unserer Abteilung Anwendungstechnik in Verbindung (Technik@eurotec.team).