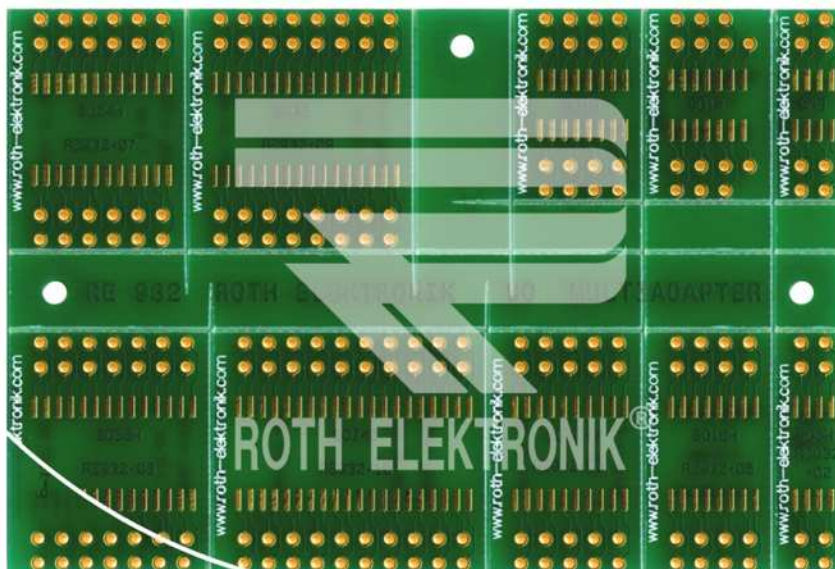


**SO/SOJ-SMD Multiadapter (small outline)**



**RE932**

- Epoxydglashartgewebe FR4 1,50 mm, zweiseitig 35 µm CU (durchkontaktiert)
- Löt und Komponentenseiten mit einer Oberfläche aus chem. AU und Lötstopmaske
- Lochdurchmesser 1,00 mm
- Adaptionplatine für 10 verschiedene SO
- pitch 1,27 mm
- vorgeritzte Sollbruchstellen zum Trennen einzelner Module von der Platine
- Größe 58,50 x 88,00 mm

Modul-Nr	Pitch	mil	Pin/Anz.	Gehäusegrösse (mm)
RE932-01	1,27 mm	0,50	8	3,9 (153 mil)
RE932-02	1,27 mm	0,50	8-w	7,5 (295 mil)
RE932-03	1,27 mm	0,50	14	3,9 (153 mil)
RE932-04	1,27 mm	0,50	16	3,9 (153 mil)
RE932-05	1,27 mm	0,50	16-w	7,5 (295 mil)
RE932-06	1,27 mm	0,50	20-w	7,5 (295 mil)
RE932-07	1,27 mm	0,50	24-w	7,5 (295 mil)
RE932-08	1,27 mm	0,50	28-w	7,5 (295 mil)
RE932-09	1,27 mm	0,50	32	7,5 (295 mil)
RE932-10	1,27 mm	0,50	40 (SOJ)	10,16 (400 mil)