

FICHA TÉCNICA – TECHNICAL DATA SHEET: FWC - A2

VENTAJAS – BENEFITS

- Tornillo de acero inoxidable A2 con cabeza hexagonal + ranura – **Stainless steel A2 screw with hex+slot head**
- Incluye taco Ø8mm con Valona de clipaje – **It includes Ø8mm plug with clipping collar**
- Tapón metalizado – **Silver metalized cap**
- Se puede taladrar a través sin dañar la cerámica, utilizando el protector de plástico – **Could be drilled through the hole using the plastic protective piece**

Foto Producto / **Product photo**



APLICACIONES – APPLICATIONS.

Fijación vertical al suelo de wc – **WC floor-standing installation.**



CARACTERÍSTICAS – FEATURES

Material / **Material**

- Taco Ø8x80mm fabricado en Poliamida 6 – **Plug Ø8x80mm manufactured with Polyamide 6**
- Tornillo hexagonal con ranura Ø6x75 fabricado en acero inoxidable A2 – **Hex+slot screw Ø6x75mm made of stainless Steel A2**
- Tapón metalizado de PA6 Ø16.5mm – **Silver metalized cap manufactured in PA6 Ø16.5mm.**

Taco y tapón libre de halógenos / **Halogen free plug and cap.**

Componentes del kit: 2 tacos Ø8x80mm PA6, 2 tornillos inox A2 Ø6x75mm. 2 tapones metalizados, 1 protector de plástico negro – **set pieces: 2 plugs Ø8x80mm, 2 screws Ø6x75mm stainless Steel A2, 2 silver metalized caps, 1 protective plastic piece**

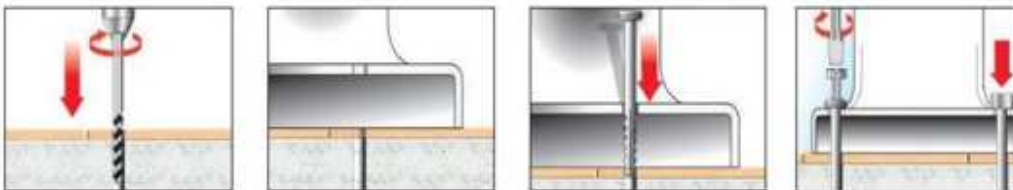
Este documento es propiedad de Apolo. Cualquier copia total o parcial está prohibida excepto autorización escrita de Apolo / **This document is intellectual property of apolo. Copy is forbidden and will be prosecuted. Copy, total or partial, must have the written agreement of apolo.**

TDS-1

Cotas principales (mm) - Main dimensions (mm)

Denominación <i>Type</i>	Ø [mm]	L [mm]	Tfix [mm]	h1 [mm]
Tornillo inox <i>Stainless steel screw</i>	6.25	75	40	50
Taco <i>Plug</i>	8	80		

PROCEDIMIENTO DE INSTALACIÓN / INSTALLATION PROCEDURE



MATERIALES BASE / BASE MATERIAL

- Hormigón / **Concrete**
- Bloque hormigón / **Concrete block**
- Ladrillo macizo / **Solid brick**
- Ladrillo hueco / **Hollow brick**
- Hormigón poroso / **Aerated concrete**

CARGAS RECOMENDADAS por fijación / RECOMMENDED LOADS per each fixing.

Ref	Carga recomendada (kg)* – recommended load (kg)*					
	Hormigón C20/25 <i>Concrete C20/25</i>	Bloque hueco KSL 12 <i>Hollow sand-lime Brick KSL 12</i>	Ladrillo macizo MZ12 <i>Solid stone MZ 12 / KSV 12</i>	Hormigón poroso P2 <i>Aerated concrete P2</i>	Hormigón poroso P4 <i>Aerated concrete P2</i>	Ladrillo hueco HLZ 12 <i>Hollow brick HLz 12</i>
NF8	34	43	46	7	7	13

Notas / Notes:

*Carga cuando se utilizan tornillo rosca madera con el diámetro máximo permitido y profundidad de anclaje completa – **Load using wood screws with the largest applicable screw diameter and full anchorage depth.**

Valores para un anclaje único, sin influencia de proximidad al borde. – **Values for a simple anchor without axial distance influence.**

Distancia al borde recomendada - **Recommended edge clearance:** 1 x ld

Distancia entre anclajes recomendada - **Recommended axis interspacing:** 2 x ld