

Rändelmuttern · DIN 6303

24480.0110



Produktbeschreibung

Werkstoff

- Automatenstahl, brüniert

Montage

Bei der Form B muss die Bohrung nach dem Durchbohren innerhalb des Toleranzfeldes H7 liegen.

Weiterführende Informationen

Hinweise

Rändelteilung und Rändeltiefe können von der DIN abweichen.

Maßzeichnung

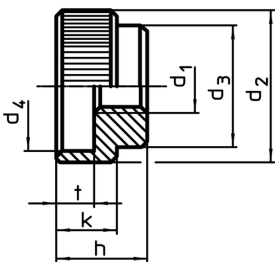


Bild 1

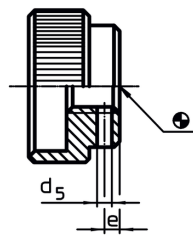
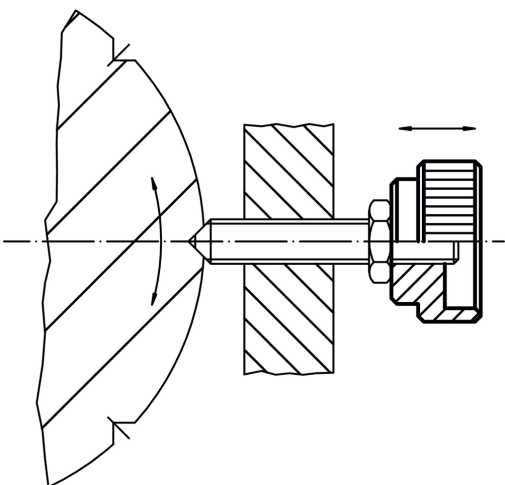


Bild 2

Bestellinformationen

| d ₁ | d ₂ | d ₃ | d ₄ | Abmessungen | | | | | | passender Zylinderstift DIN 7 | [g] | Art.-Nr. |
|--|----------------|----------------|----------------|--------------------------------------|---|----|----|---|-------------|-------------------------------------|------------|----------|
| | | | | d ₅ vorgebohrt [mm] | e | h | k | t | | | | |
| mit Stiftloch, Form B – Bild 2, Automatenstahl | | | | | | | | | | | | |
| M10 | 36 | 28 | 30 | 2,9 | 4 | 20 | 14 | 8 | 3,0 m6 x 28 | 86 | 24480.0110 | |

Anwendungsbeispiel



Compliance

RoHS-konform

Enthält Blei – Konform gemäß den Ausnahmen 6a / 6b / 6c.

Enthält SVHC-Stoffe >0,1% w/w

Enthält Blei – SVHC Liste [REACH] Stand 14.06.2023.

Enthält Proposition 65 Stoffe



Blei kann bei Exposition zu Krebs und Fortpflanzungsschäden führen.

<https://www.P65Warnings.ca.gov/>

Frei von Konfliktmineralien

Dieses Produkt enthält keine als "Konfliktmineralien" bezeichneten Stoffe wie Tantal, Zinn, Gold oder Wolfram aus der demokratischen Republik Kongo oder angrenzender Länder.