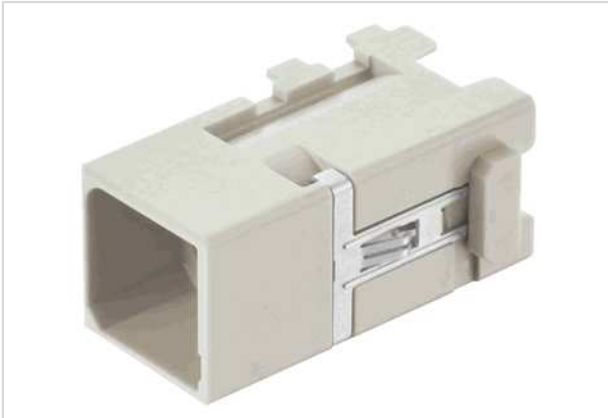


## Han Domino M12 GND cube (M.2)



Das Bild dient lediglich illustrativen Zwecken. Bitte beachten Sie die Produktbeschreibung.

Artikelnummer	09 14 921 2002
Beschreibung	Han Domino M12 GND cube (M.2)
HARTING eCatalogue	<a href="https://b2b.harting.com/09149212002">https://b2b.harting.com/09149212002</a>

### Bezeichnung

Kategorie	Module
Baureihe	Han-Modular®
Modultyp	Han® Domino M12 Cube
Modulgröße	Domino Modul
Modulbeschreibung	großer Tab

### Ausführung

Geschlecht	Stift
Kontaktanzahl	1
Hinweise	mit zusätzlicher Schirmanbindung zum Gelenkrahmen Einsatz separat bestellen.

### Technische Kennwerte

Grenztemperatur	-40 ... +85 °C
Steckzyklen	≥500

### Materialeigenschaften

Werkstoff Einsatz	Polycarbonat (PC)
Farbe Einsatz	RAL 7032 (kieselgrau)
Materialbrennbarkeitsklasse nach UL 94	V-0
RoHS	konform
ELV Status	konform
China RoHS	e



Pushing Performance  
Since 1945

## Materialeigenschaften

REACH Annex XVII Stoffe	nicht enthalten
REACH ANNEX XIV Stoffe	nicht enthalten
REACH SVHC Stoffe	nicht enthalten
California Proposition 65 Stoffe	nicht enthalten
Anforderungssatz mit Gefährdungsstufen	R22 (HL 1-3) R23 (HL 1-3)

## Normen und Zulassungen

Normen	IEC 60664-1 IEC 61984
--------	--------------------------

## Kaufmännische Daten

Packungsgröße	2
Nettogewicht	3 g
Ursprungsland	Rumänien
europäische Zolltarifnummer	85389099
GTIN	5713140185241
eCl@ss	27440207 Adapter für Industriesteckverbinder (Modul/Kontakteinsatz)