

# B7110109

## Ansteckclip S / M

Spezieller Ansteckclip für ERGO-CASE S & M. Zur Befestigung müssen nur die bereits vorgeformten Zentrierungen im Unterteil durchbohrt werden.

### Lieferumfang

1 Ansteckclip, Montage-Set



### TECHNISCHE DATEN

Material	PA 6
Farbe	schwarz RAL 9005
Standards	RoHS konform, REACH konform

Bitte die Maße an aktuellen Teilen abnehmen. Diese unterliegen material- und produktionsspezifischen Fertigungstoleranzen.

### KAUFMÄNNISCHE DATEN

Gewicht/1 Stück	4 g
Warentarifnummer (OKW Produkt)	39269097
Herstellungsland	Deutschland

### KUNDENSPEZ. MODIFIKATIONEN

Was benötigen Sie für Ihr persönliches Produkt? Bei Bedarf liefern wir Ihnen die Gehäuse/Drehknöpfe einbaufertig mit allen notwendigen Modifikationen und Veredelungen. Wir beraten Sie gerne. Fragen Sie an!

### Produktoptionen für B7110109

# B7110109

Ansteckclip S / M



Mechanische  
Bearbeitung



Bedruckung



Laserbeschriftung



Sondermaterial



Konfektion / Montage

# B7110109

Ansteckclip S / M

## SYSTEMKOMPONENTEN ZUM KOMPLETTIEREN



**B7000109**  
ERGO-CASE S, flach  
ABS (UL 94 HB)  
schwarz RAL 9005  
80x96x32mm  
IP 54 opt.



**B7005109**  
ERGO-CASE S, hoch  
ABS (UL 94 HB)  
schwarz RAL 9005  
80x96x44mm  
IP 54 opt.



**B7010109**  
ERGO-CASE M, flach  
ABS (UL 94 HB)  
schwarz RAL 9005  
150x100x40mm  
IP 54 opt.



**B7010209**  
ERGO-CASE M, flach  
ABS (UL 94 HB)  
schwarz RAL 9005  
150x100x40mm  
IP 54 opt.



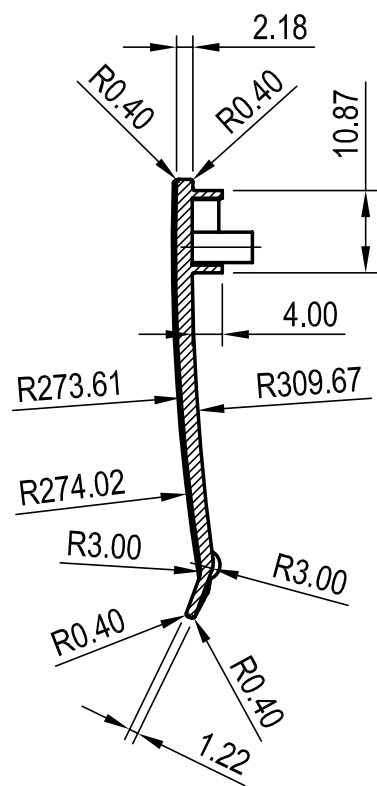
**B7015109**  
ERGO-CASE M, hoch  
ABS (UL 94 HB)  
schwarz RAL 9005  
150x100x55mm  
IP 54 opt.



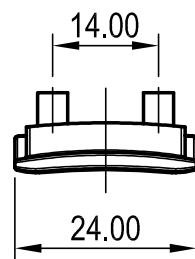
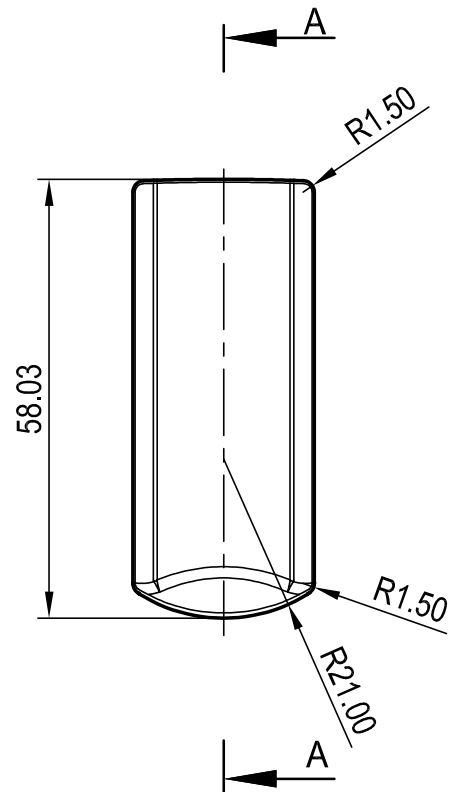
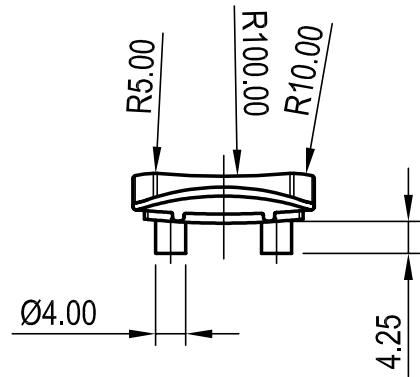
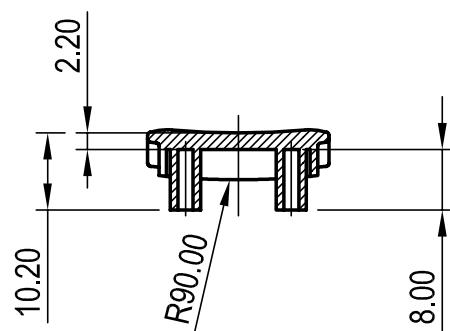
**B7015209**  
ERGO-CASE M, hoch  
ABS (UL 94 HB)  
schwarz RAL 9005  
150x100x55mm  
IP 54 opt.

Technische Änderungen vorbehalten. © OKW Gehäusesysteme, Buchen/Deutschland.

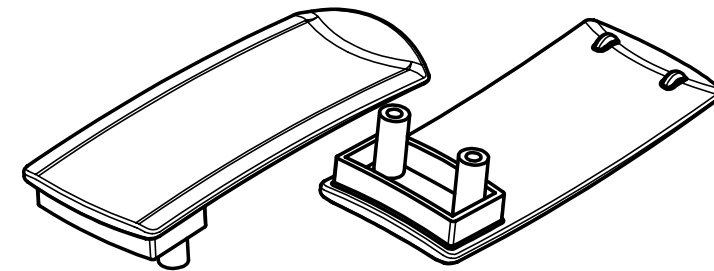
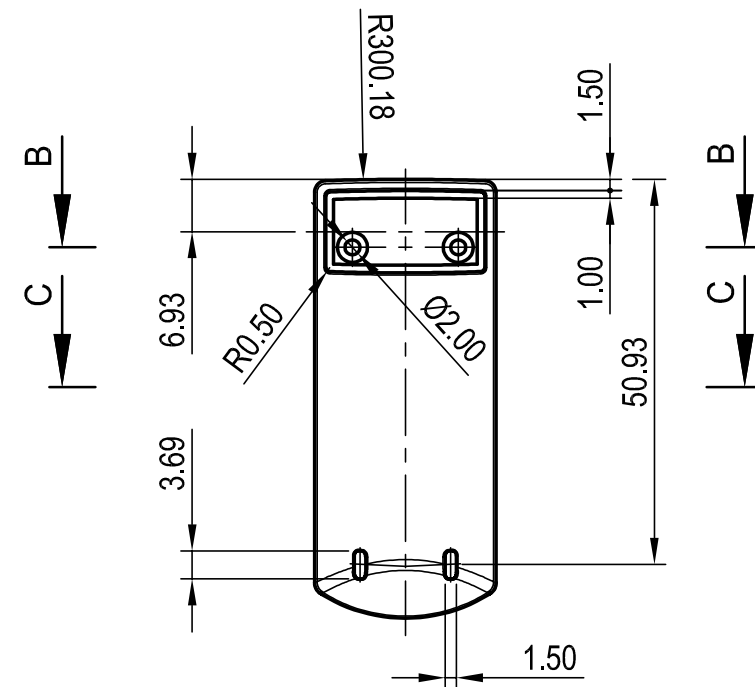
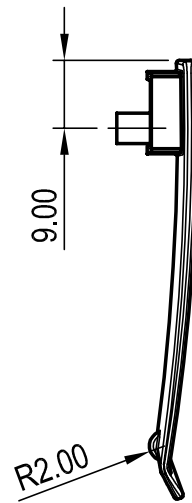
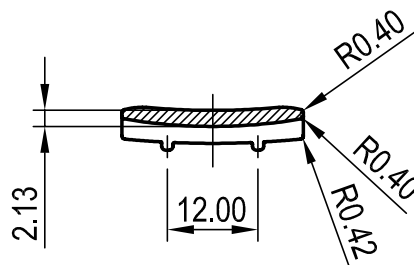
Schnitt A-A



Schnitt B-B



Schnitt C-C



Informationskopie wird nicht aktualisiert	Copy for Information will not be updated
<p>Technische Änderungen vorbehalten. Irrtümer und Druckfehler begründen keinen Anspruch auf Schadenersatz. Wichtige Einbaumaße bitte direkt mit dem aktuellen Produkt abstimmen.</p> <p>Subject to technical modification without prior notice. Typographical and other errors do not justify any claim for damages. All dimensions should be verified using an actual moulded part.</p> <p>Sous réserve de modifications techniques. Toute erreur ou faute d'impression ne justifie aucune demande d'indemnisation. Nous prions les clients de vérifier les dimensions des composants avec les boîtiers avant le montage.</p>	
<p><b>OKW</b> GEHÄUSE SYSTEME</p>	

Bearb. am: 18.05.06	Material:	Toleranzen: DIN 16901 T130	
Ersteller: Hasselb	Farbe:	Zeichnungsart: KUNDE	
Freigabe:	Rev. Index: 1	This document contains proprietary information of OKW Gehäusesysteme GmbH and is tendered subject to the conditions that the information be retained in confidence not be reproduced or copied and not be used or incorporated in any product.	Maßstab: 1 : 1
Stand: 18.05.06			
Für dieses Dokument behalten wir uns alle Urheberrechte vor. Es darf auch auszugsweise weder vervielfältigt noch Dritten in irgendeiner Form zugänglich gemacht werden.			Bearbeiter: Hasselb Dateiname: 00008330