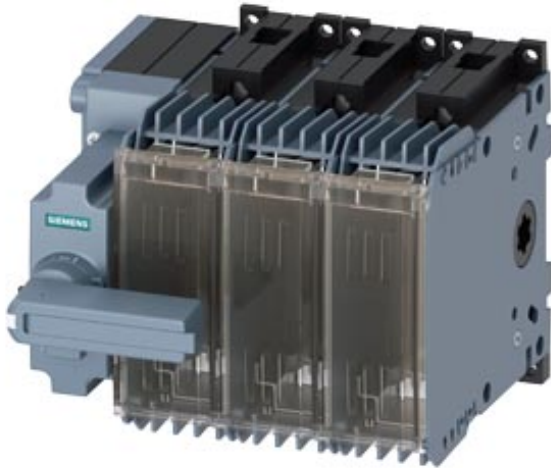


Lasttrennschalter mit Sicherung 32A, Baugr. 1, 3-polig für NH-Sicherung Gr. 000 Frontantrieb links Komplettgerät mit Direktantrieb grau Rahmenklemme



Ausführung	
Produkt-Markename	SETRON
Produkt-Bezeichnung	Schaltgerät
Ausführung des Produkts	Lasttrennschalter mit Sicherungen 3KF
Produktvariante	3KF NH
Ausführung des Betätigungselements	Handantrieb
Ausführung des Griffs	Direktantrieb, grau
Richtung der Betätigung	von vorne
Ausführung des Schaltantriebs / Motorantrieb	Nein
Polzahl	3
Baugröße der Trennlasche	00 und 000
Baugröße des Lasttrennschalters	1
Baugröße des Sicherungseinsatzes	NH000, NH00
mechanische Lebensdauer (Schaltspiele) / typisch	15 000
elektrische Lebensdauer (Schaltspiele)	
• bei AC-23 A / bei 440 V	10 000
• bei AC-23 A / bei 690 V	6 000
• bei DC-23 A / bei 440 V	1 500
I2t-Wert	

<ul style="list-style-type: none"> • bei geschlossenem Schalter / für Kombination Schalter + Sicherung / bei 500 V / maximal 	33 200 A ² ·s
<ul style="list-style-type: none"> • bei geschlossenem Schalter / für Kombination Schalter + Sicherung / bei 400 V / maximal 	33 200 A ² ·s
<ul style="list-style-type: none"> • bei geschlossenem Schalter / bei 690 V / bei Kombination Schalter + gG-Sicherung / maximal 	40 700 A ² ·s
<ul style="list-style-type: none"> • der Sicherung / bei 500 V / maximal zulässig 	34 000 A ² ·s
<ul style="list-style-type: none"> • der gG-Sicherung / bei 690 V / maximal zulässig 	55 000 A ² ·s
<ul style="list-style-type: none"> • der aM-Sicherung / bei 690 V / maximal zulässig 	55 000 A ² ·s
Position / des Schaltantriebs	am linken Ende
Sicherungssystem	NH-Sicherung
Überspannungskategorie	IV
Betriebsspannung / bei Strombahnen in Reihe	
<ul style="list-style-type: none"> • bei Verschmutzungsgrad 2 / bei DC / Bemessungswert 	440 / 3
<ul style="list-style-type: none"> • bei Verschmutzungsgrad 3 / bei DC / Bemessungswert 	440 / 3
Stoßspannungsfestigkeit / Bemessungswert	12 kV

Versorgungsspannung

Betriebsstrom / bei AC / Bemessungswert	32 A
Betriebsspannung	
<ul style="list-style-type: none"> • bei AC / Bemessungswert / maximal 	690 V

Schutzart und Schutzklasse

Schutzart IP	IP20
Schutzart IP	
<ul style="list-style-type: none"> • bei geschlossenem Schalter / mit Blende oder Kabelschuhabdeckung 	IP20
<ul style="list-style-type: none"> • frontseitig 	IP20

Verlustleistung

Verlustleistung [W]	
<ul style="list-style-type: none"> • bei konventionellem thermischen Bemessungsstrom / je Pol 	0,4 W
<ul style="list-style-type: none"> • bei konventionellem thermischen Bemessungsstrom / je Gerät 	1,2 W
<ul style="list-style-type: none"> • bei konventionellem thermischen Bemessungsstrom / ohne Sicherung / je Pol 	0,4 W
<ul style="list-style-type: none"> • bei konventionellem thermischen Bemessungsstrom / ohne Sicherung / je Gerät 	1,2 W
<ul style="list-style-type: none"> • bei Bemessungswert Strom / bei AC / bei warmem Betriebszustand / je Pol 	0,4 W
<ul style="list-style-type: none"> • der Sicherung / je Sicherung / maximal 	6,5 W

Betriebsstrom	
<ul style="list-style-type: none"> • bei AC-21 A / bei 500 V / Bemessungswert 	32 A
<ul style="list-style-type: none"> • bei AC-21 A / bei 690 V / Bemessungswert 	32 A
<ul style="list-style-type: none"> • bei DC-23 A / bei 440 V / Bemessungswert / Anmerkung 	32 A
<ul style="list-style-type: none"> • bei DC-23 A / bei 220 V / Bemessungswert / Anmerkung 	32 A
<ul style="list-style-type: none"> • bei DC-22 A / bei 440 V / Bemessungswert / Anmerkung 	32 A
<ul style="list-style-type: none"> • bei DC-22 A / bei 220 V / Bemessungswert / Anmerkung 	32 A
<ul style="list-style-type: none"> • bei DC-21 A / bei 440 V / Bemessungswert / Anmerkung 	32 A
<ul style="list-style-type: none"> • bei DC-21 A / bei 220 V / Bemessungswert 	32 A
Betriebsstrom / bei DC / Bemessungswert	32 A
Durchlassstrom / der Sicherung / bei 500 V / maximal zulässig	11 800 A
Durchlassstrom / der gG-Sicherung / bei 690 V / maximal zulässig	11 500 A
Durchlassstrom / der aM-Sicherung / bei 690 V / maximal zulässig	11 500 A
Durchlassstrom / bei geschlossenem Schalter	
<ul style="list-style-type: none"> • bei 690 V / bei Kombination Schalter + aM-Sicherung / maximal zulässig 	11 200 A
<ul style="list-style-type: none"> • bei 690 V / bei Kombination Schalter + gG-Sicherung / maximal zulässig 	11 200 A
<ul style="list-style-type: none"> • für Kombination Schalter + Sicherung / bei 400 V / maximal zulässig 	10 400 A
<ul style="list-style-type: none"> • für Kombination Schalter + Sicherung / bei 500 V / maximal zulässig 	10 400 A
Kurzzeitstromfestigkeit (Icw) / bei AC 690 V/DC 440 V / befristet auf 1 s / Bemessungswert	2,5 kA

Hauptstromkreis

Betriebsleistung / bei AC-23 A	
<ul style="list-style-type: none"> • bei 500 V / Bemessungswert 	18,5 kW
Betriebsstrom / Bemessungswert	32 A

Hilfsstromkreis

Anzahl der angeschlossenen Öffner / für Hilfskontakte	0
Anzahl der angeschlossenen Schließer / für Hilfskontakte	0
Anzahl der angeschlossenen Wechsler / für Hilfskontakte	0
Anzahl der Wechsler / für Hilfskontakte	4

Anzahl der Öffner / für Hilfskontakte	0
Anzahl der Schließer / für Hilfskontakte	0
Eignung zur Verwendung	
• Hauptschalter	Ja
• Lasttrennschalter	Ja
• NOT-AUS-Schalter	Nein
• Sicherheitsschalter	Ja
• Wartungs-/Reparaturschalter	Ja
Produktausstattung / Verriegelung	Ja
• Produktfunktion / Phasenausfallüberwachung	Nein
• Produktbestandteil / Spannungsauslöser	Nein
• Produktbestandteil / Unterspannungsauslöser	Nein
• Produktbestandteil / Unterspannungsauslöser mit voreilem Kontakt	Nein
Produkteigenschaft / plombierbar	Ja
Produkterweiterung / Hilfsschalter	Ja
Produkterweiterung / optional	
• Abschließbarkeit	Nein
• Motorantrieb	Nein
• Sicherungsüberwachung	Ja
Produktfunktion	
• Sicherungsüberwachung	Nein
• Überspannungsschutzüberwachung	Nein

Kurzschluss

Einschaltvermögen Kurzschlussstrom (I _{cm}) / für Lasttrennschalter / bei AC 690 V/DC 440 V / ohne Sicherungseinsatz / Bemessungswert / minimal	3,55 kA
bedingter Kurzschlussstrom / bei netzseitiger Absicherung	
• bei 500 V / durch gG-Sicherung / Bemessungswert	100 kA
• bei 690 V / durch gG-Sicherung / Bemessungswert	100 kA

Anschlüsse

Anordnung des elektrischen Anschlusses / für Hauptstromkreis	oben und unten
Anzugsdrehmoment / bei Schraubanschluss	
• minimal	5 N·m
• maximal	6,5 N·m
Art der anschließbaren Leiterquerschnitte / bei flexibler Stromschiene	2x (0,8 x 9 mm ²)
Art der anschließbaren Leiterquerschnitte / für Cu-Leiter	

<ul style="list-style-type: none"> • eindrätig 	1x (1 ... 16 mm ²)
<ul style="list-style-type: none"> • feindrätig / mit Aderendbearbeitung 	1x (6 ... 25 mm ²)
<ul style="list-style-type: none"> • mehrdrätig 	1x (6 ... 25 mm ²)
Ausführung des elektrischen Anschlusses	
<ul style="list-style-type: none"> • für Hauptstromkreis 	Rahmenklemme

Mechanischer Aufbau

Höhe	122 mm
Breite	149 mm
Tiefe	166 mm
Befestigungsart	Bodenbefestigung und Schnappbefestigung auf Hutschiene 35 mm
Befestigungsart	
<ul style="list-style-type: none"> • Frontmontage mit 4-Loch Befestigung 	Nein
<ul style="list-style-type: none"> • Frontmontage mit Zentralbefestigung 	Nein
<ul style="list-style-type: none"> • Schienen-Montage 	Ja
Einbaulage	beliebig
Nettogewicht	1 450 g

Umgebungsbedingungen

Umgebungstemperatur / während Betrieb	
<ul style="list-style-type: none"> • minimal 	-25 °C
<ul style="list-style-type: none"> • maximal 	70 °C
Umgebungstemperatur / während Lagerung	
<ul style="list-style-type: none"> • minimal 	-50 °C
<ul style="list-style-type: none"> • maximal 	80 °C

Approbationen Zertifikate

Referenzkennzeichen	
<ul style="list-style-type: none"> • gemäß DIN EN 61346-2 	Q
<ul style="list-style-type: none"> • gemäß IEC 81346-2:2009 	Q

allgemeine Produktzulassung	Konformitätserklärung	sonstiges
------------------------------------	------------------------------	------------------



[Sonstige](#)



[Sonstige](#)

Weitere Informationen

Information- and Downloadcenter (Kataloge, Broschüren,...)

<http://www.siemens.de/lowvoltage/kataloge>

Industry Mall (Online-Bestellsystem)

<https://mall.industry.siemens.com/mall/de/de/Catalog/product?mfb=3KF1303-2LB11>

Service&Support (Handbücher, Betriebsanleitungen, Zertifikate, Kennlinien, FAQs,...)

<https://support.industry.siemens.com/cs/ww/de/ps/3KF1303-2LB11>

Bilddatenbank (Produktfotos, 2D-Maßzeichnungen, 3D-Modelle, Geräteschaltpläne, ...)

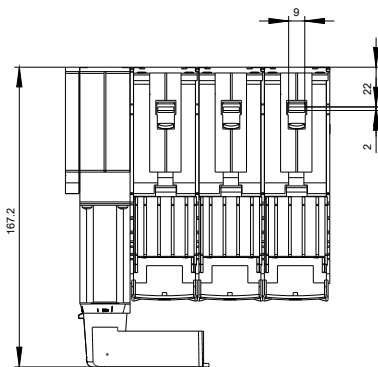
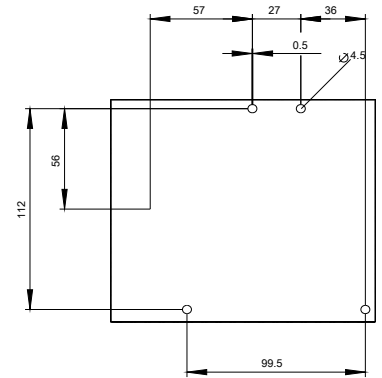
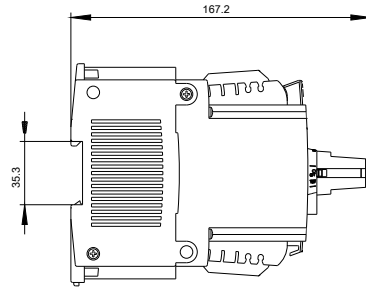
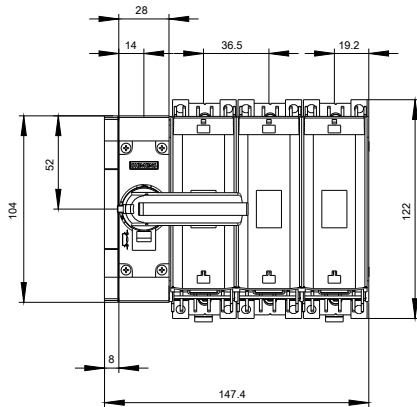
http://www.automation.siemens.com/bilddb/cax_de.aspx?mlfb=3KF1303-2LB11

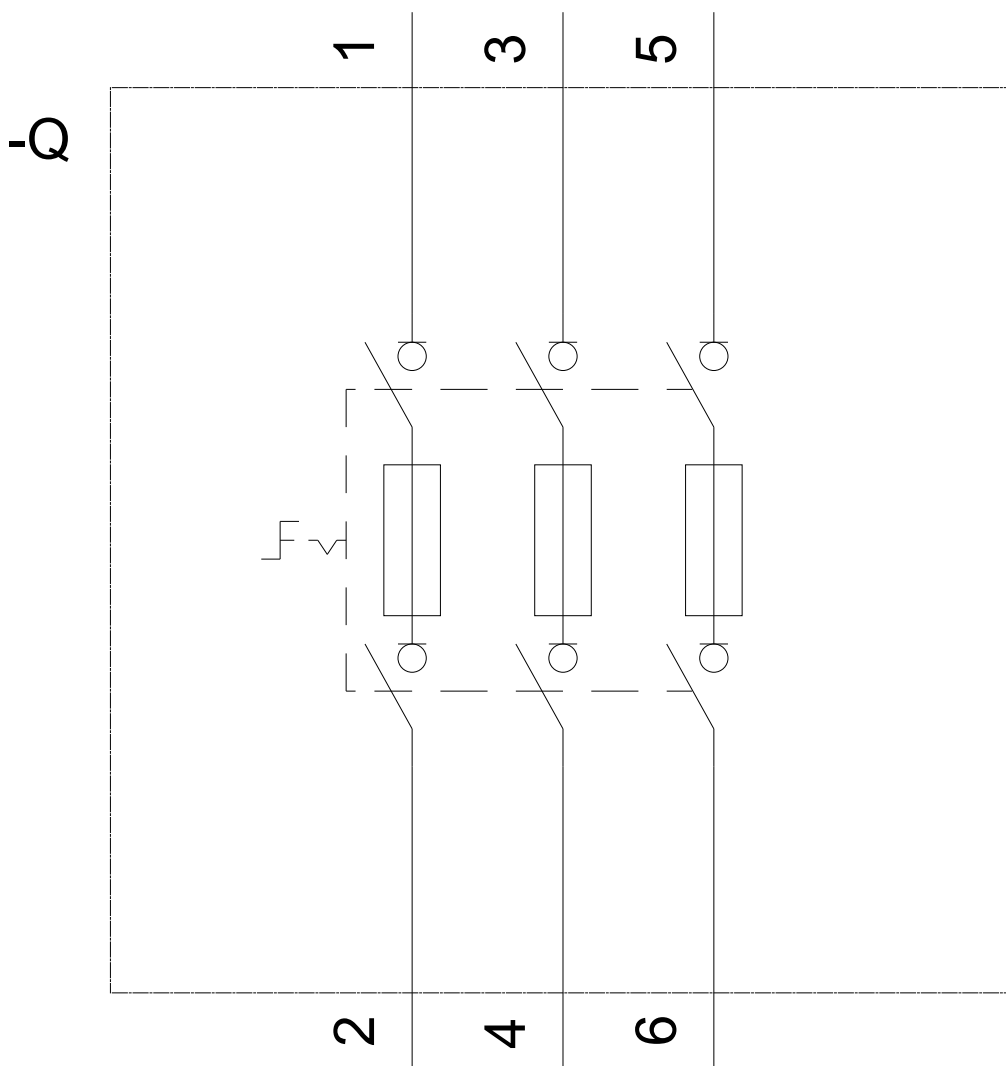
CAX-Online-Generator

<http://www.siemens.com/cax>

Ausschreibungstexte (Leistungsverzeichnisse)

<http://www.siemens.de/ausschreibungstexte>





Ø

