

Laborbuchse

- mit Ringöse zur festen Kontaktierung von Schraubklemmen M8
- Anschlussöse einmalig bis 90° abbiegbar
- den Warnhinweis WH 003 finden Sie unter www.schuetzinger.de

Best.-Nr.

LB 4-RKS Ni / 8.4 / ..(Farbe)

- Kontaktteile **vernickelt**
- Isolierteile PA 6.6 (Polyamid)
- **Farben** siehe Tabelle

Best.-Nr.

LB 4-RKS Sn / 8.4 / ..(Farbe)

- Kontaktteile **verzinkt**
- Isolierteile PA 6.6 (Polyamid)
- **Farben** siehe Tabelle

Laboratory socket

- with ring lug for permanent connection of screw-type terminal M8
- ring lug can be bent up to 90° once
- please visit www.schuetzinger.de to find the warning notice WH 003

Order No.

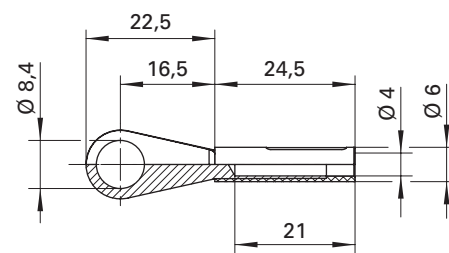
LB 4-RKS Ni / 8.4 / ..(colour)

- contact parts **nickel-plated**
- insulation PA 6.6 (Polyamid)
- **colours** see table

Order No.

LB 4-RKS Sn / 8.4 / ..(colour)

- contact parts **tin-plated**
- insulation PA 6.6 (Polyamid)
- **colours** see table



WH 003



WH 003

Allgemeine Angaben		General information					
Best.-Nr. ¹⁾	<table border="1"> <tr> <td>LB 4-RKS Ni / 8.4 / ..(Farbe) Kontaktteile vernickelt</td> <td>LB 4-RKS Sn / 8.4 / ..(Farbe) Kontaktteile verzinkt</td> </tr> </table>	LB 4-RKS Ni / 8.4 / ..(Farbe) Kontaktteile vernickelt	LB 4-RKS Sn / 8.4 / ..(Farbe) Kontaktteile verzinkt	Order No. ¹⁾	<table border="1"> <tr> <td>LB 4-RKS Ni / 8.4 / ..(colour) contact parts nickel-plated</td> <td>LB 4-RKS Sn / 8.4 / ..(colour) contact parts tin-plated</td> </tr> </table>	LB 4-RKS Ni / 8.4 / ..(colour) contact parts nickel-plated	LB 4-RKS Sn / 8.4 / ..(colour) contact parts tin-plated
LB 4-RKS Ni / 8.4 / ..(Farbe) Kontaktteile vernickelt	LB 4-RKS Sn / 8.4 / ..(Farbe) Kontaktteile verzinkt						
LB 4-RKS Ni / 8.4 / ..(colour) contact parts nickel-plated	LB 4-RKS Sn / 8.4 / ..(colour) contact parts tin-plated						
Farben	schwarz, rot, blau, gelb, grün, grau, braun, weiß, violett	colours	black, red, blue, yellow, green, grey, brown, white, purple				
Technische Daten		Technical data					
Anschluss	Ringöse	terminal	ring lug				
Durchgangswiderstand	3 mΩ	transition resistance	3 mΩ				
Bemessungsspannung ²⁾	30 V _{AC} / 60 V _{DC}	rated voltage ²⁾	30 V _{AC} / 60 V _{DC}				
Bemessungsstrom ²⁾	32 A	rated current ²⁾	32 A				
Temperatur-Einsatzbereich	von -40 °C bis +80 °C	operating temperature	from -40 °C to +80 °C				

¹⁾ andere Kontaktoberflächen, Farben und Anschlüsse auf Anfrage
²⁾ bei normalen Umgebungstemperaturen

¹⁾ other contact platings, colours and terminals on request
²⁾ at normal ambient temperatures