

Poignées de manutention en biopolymère pour montage en façade

Description de l'article/illustrations du produit



Description

Matière :

Biopolymère renforcé de fibres de bois, hêtre naturel.
Biopolymère renforcé de fibres de verre, gris foncé.

Finition :

Hêtre naturel avec aspect fibre de bois ou teinté gris foncé.

Nota :

Bonne résistance mécanique (testée avec au moins deux fois plus de sécurité).
Bonne résistance aux produits chimiques.
Pour utilisation en extérieur (résistance aux intempéries).

Cette poignée de manutention se caractérise par son volume imposant et sa prise en main agréable.

Montage :

Forme A Fixation en façade.

Avantages :

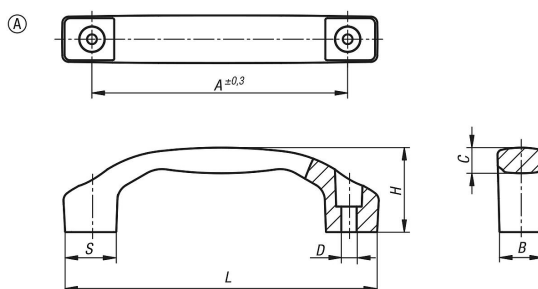
Ce bioplastique est entièrement fabriqué à partir de matières premières renouvelables (sans pétrole).

Bon bilan carbone par rapport aux matières plastiques à base de pétrole.
Préservation des ressources fossiles épuisables.

Les fibres de bois proviennent à 100 % de forêts locales gérées de manière durable en Allemagne.

Le bioplastique est recyclable (comparable aux thermoplastiques).

Dessins



Aperçu des articles

Référence	Forme	Type de forme	Couleur du corps de base	A	B	C	D	H	L	S	Charge N
K1060.101100052143	A	avec alésage traversant	hêtre naturel	100	17	9,5	6	33	122	20	1000
K1060.101120062143	A	avec alésage traversant	hêtre naturel	120	21	11,4	7	39	146	24	1000
K1060.101140082143	A	avec alésage traversant	hêtre naturel	140	24	14,2	9	45	170	28	1000
K1060.10110005290	A	avec alésage traversant	gris foncé RAL 7021	100	17	9,5	6	33	122	20	1000
K1060.10112006290	A	avec alésage traversant	gris foncé RAL 7021	120	21	11,4	7	39	146	24	1000
K1060.10114008290	A	avec alésage traversant	gris foncé RAL 7021	140	24	14,2	9	45	170	28	1000

