

Fig. 600....1 mit innenliegendem Sieb

DN	15	20	25
NPS	1/2"	3/4"	1"

Baulänge nach Katalogblatt bzw. Kundenwunsch				
L	(mm)	150	150	160

Abmessungen				
H	(mm)	98	98	98
H1	(mm)	62	62	62
S	(mm)	70	70	70
S1	(mm)	30	30	30
HEX	(mm)	50	50	50

Gewichte				
Fig. 600 / 601	(ca.) (kg)	3,2	3,7	4,2

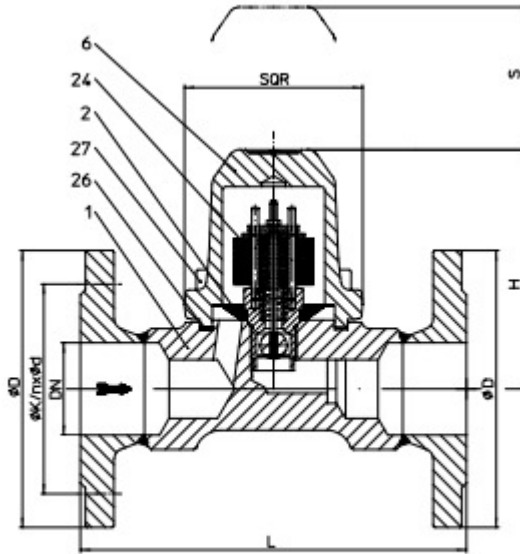


Fig. 600....1 mit innenliegendem Sieb

DN	40	50
NPS	1 1/2"	2"

Baulänge nach Katalogblatt bzw. Kundenwunsch			
L	(mm)	230	230

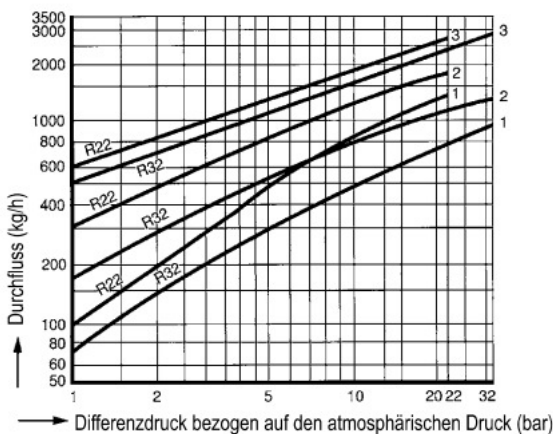
Abmessungen			
H	(mm)	144	144
H1	(mm)	68	68
S	(mm)	90	90
S1	(mm)	50	50
SQR	(mm)	110	110

Gewichte			
Fig. 600 / 601	(ca.) (kg)	11,3	12,1

Teileliste

Pos.	Ers.	Bezeichnung	Fig. 45.600 / 45.601
1		Gehäuse	P250 GH, 1.0460
2	x	Sieb	X5CrNi18-10, 1.4301
6		Verschlusskappe	P250 GH, 1.0460
7	x	Sieb	X5CrNi18-10, 1.4301
8	x	Siebstopfen	X6CrNiTi18-10, 1.4541
24	x	Regler, kpl.	TB 102 / 85 (korrosionsfestes Bimetall)

Durchflussdiagramm



Durchflussdiagramm

