

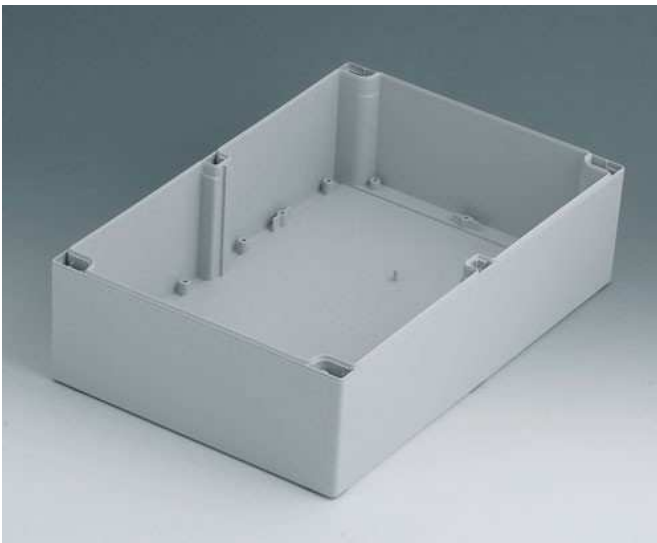
# C4203001

## Gehäuseschale 200, mit Feder

Gehäuseschale mit Gewinde und Befestigungstürme als Einzelteil. Variabel als Ober- und Unterteil verwendbar. Verschraubung außerhalb des Dichtbereichs. Vertiefung von ca. 0,8 mm für den Einsatz von Folientastaturen. Für 1 Gehäuse benötigen Sie je 1 Feder- und 1 Dichtungsteil.

### Lieferumfang

1 Gehäuseschale mit Feder



### TECHNISCHE DATEN

|           |                                |                          |          |
|-----------|--------------------------------|--------------------------|----------|
| Material  | ABS (UL 94 HB)                 | Länge                    | 300 mm   |
| Farbe     | lichtgrau RAL 7035             | Breite                   | 200 mm   |
| Standards | RoHS konform,<br>REACH konform | Höhe                     | 80 mm    |
|           |                                | Platinenlänge Unterteil  | 266 mm   |
|           |                                | Platinenbreite Unterteil | 165 mm   |
|           |                                | Folienlänge              | 262,6 mm |
|           |                                | Folienbreite             | 172,1 mm |

Bitte die Maße an aktuellen Teilen abnehmen. Diese unterliegen material- und produktionsspezifischen Fertigungstoleranzen.

### KAUFMÄNNISCHE DATEN

|                                   |             |
|-----------------------------------|-------------|
| Gewicht/1 Stück                   | 580 g       |
| Warentarifnummer<br>(OKW Produkt) | 39269097    |
| Herstellungsland                  | Deutschland |

### KUNDENSPEZ. MODIFIKATIONEN

# C4203001

Gehäuseschale 200, mit Feder

Was benötigen Sie für Ihr persönliches Produkt? Bei Bedarf liefern wir Ihnen die Gehäuse/Drehknöpfe einbaufertig mit allen notwendigen Modifikationen und Veredelungen. Wir beraten Sie gerne. Fragen Sie an!

## Produktoptionen für C4203001



Mechanische  
Bearbeitung



Lackieren



Bedruckung



Laserbeschriftung



EMV Schutz



Konfektion / Montage

# C4203001

Gehäuseschale 200, mit Feder

## SYSTEMKOMPONENTEN ZUM KOMPLETTIEREN



**C2203001**  
Gehäuseschale 200, mit  
Dichtung  
ABS (UL 94 HB)  
lichtgrau RAL 7035  
300x200x40mm



**C2299002**  
Montage-Set



**C5203001**  
Gehäuseschale 200, mit  
Dichtung  
ABS (UL 94 HB)  
lichtgrau RAL 7035  
300x200x80mm

## ZUBEHÖR ZUM KOMPLETTIEREN



**C2202001**  
Abdeckstreifen 200, ohne  
Ausparung  
PC (UL 94 HB)  
lichtgrau RAL 7035



**C2212001**  
Abdeckstreifen 200, mit  
Ausparung  
PC (UL 94 HB)  
lichtgrau RAL 7035

## ZUBEHÖR "SCHUTZ"



**C2299040**  
Plombierstift  
PA 6 (UL 94 HB)  
lichtgrau RAL 7035



**C2306917**  
Druckausgleichselement  
M6x0,75  
PA 6 (UL 94 HB)  
lichtgrau RAL 7035  
IP 56



**C2310917**  
Druckausgleichselement M10x1  
PA 6 (UL 94 HB)  
lichtgrau RAL 7035  
IP 56



**C2320137**  
Kabeldurchführung  
EPDM  
lichtgrau RAL 7035  
IP 67

# C4203001

Gehäuseschale 200, mit Feder

## ZUBEHÖR "WAND/HALTER"



**C2299028**  
Befestigungsglaschen  
PA 6 (UL 94 HB)  
lichtgrau RAL 7035



**C2299088**  
Scharnier  
PA 6  
lichtgrau RAL 7035

## ZUBEHÖR "SCHRAUBEN"



**A0306031**  
Selbstformende Schraube 3 x 6  
mm (PZ1)



**A0308031**  
Selbstformende Schraube 3 x 8  
mm (PZ1)

## ZUBEHÖR



**C2299018**  
Gehäusefüße  
TPE (UL 94 HB)

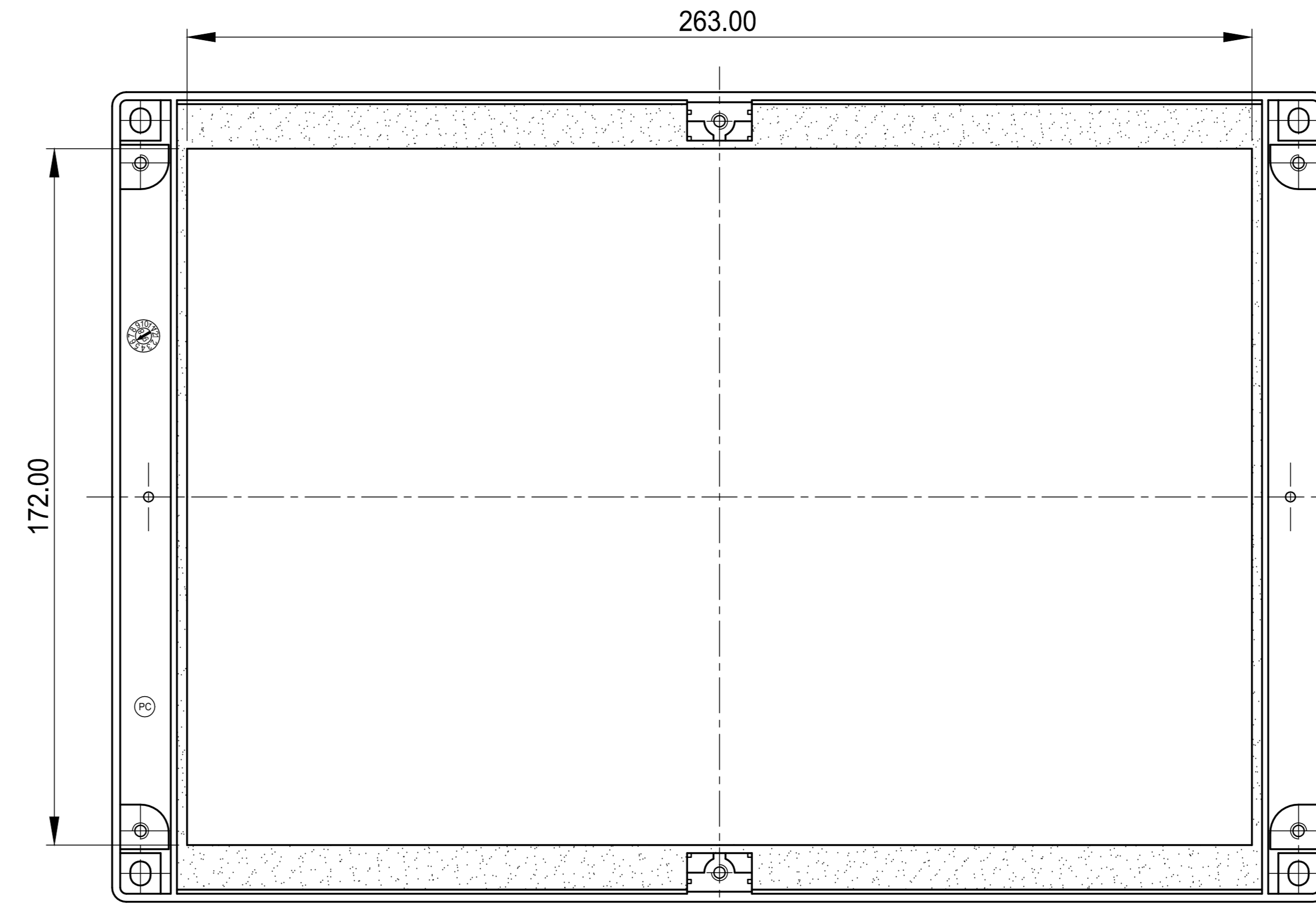
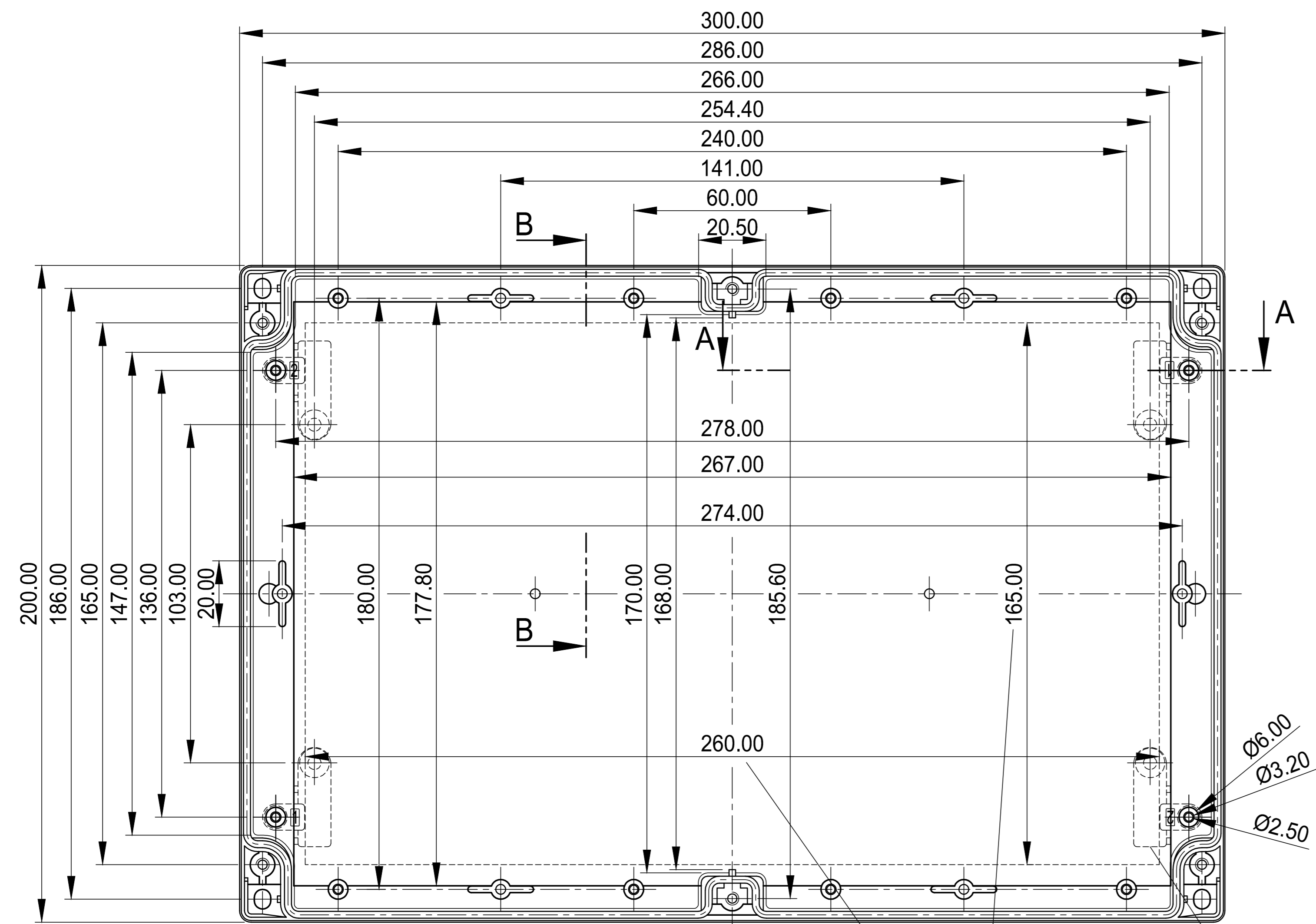


**C2299068**  
Kartenhalter  
PC (UL 94 HB)  
lichtgrau RAL 7035

Technische Änderungen vorbehalten. © OKW Gehäusesysteme, Buchen/Deutschland.

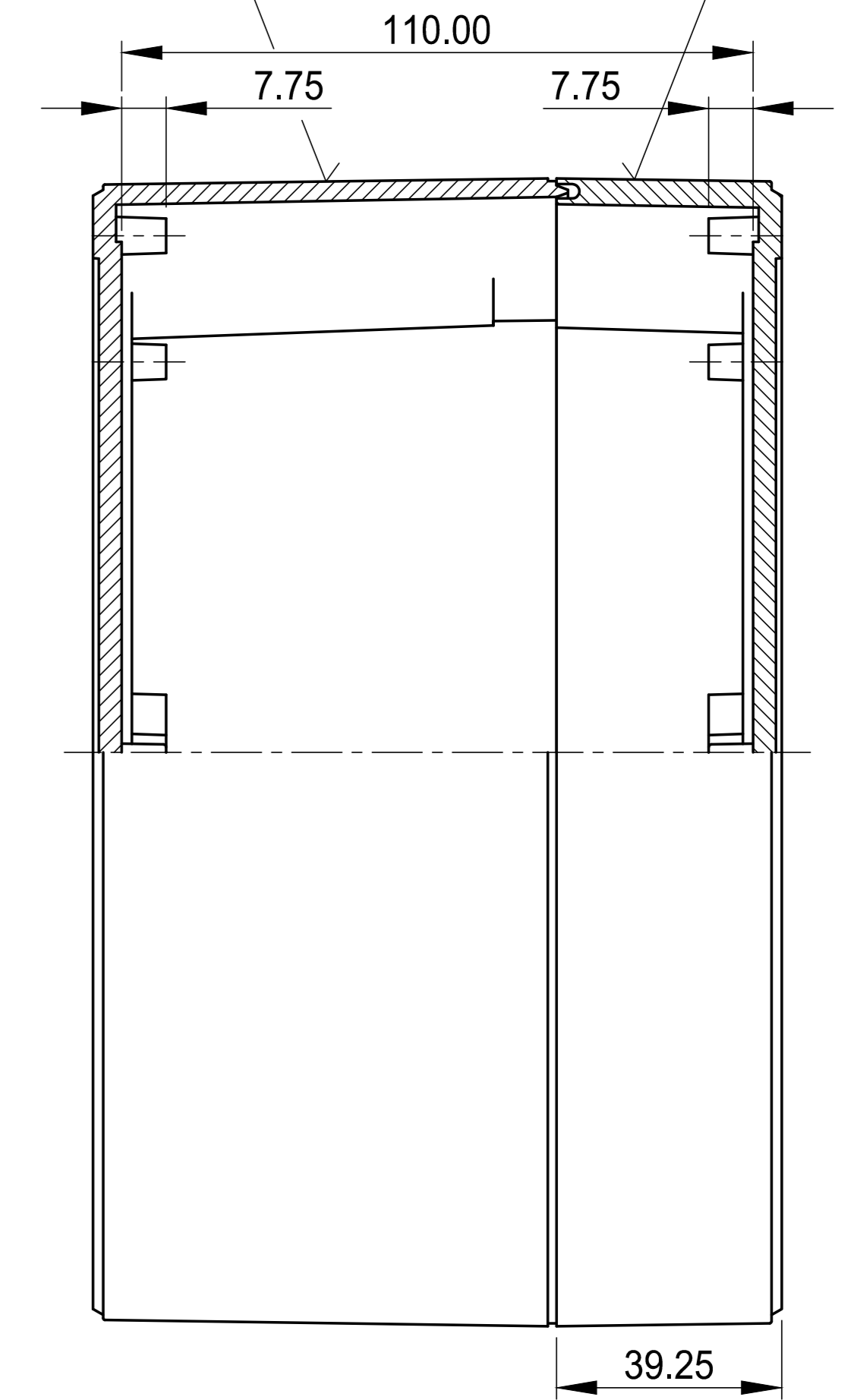
Unterteil mit Feder  
(auch als Oberteil verwendbar)

base part with tongue  
(can be used as top also)



Schale mit Feder  
shell with tongue  
C 42 03 001

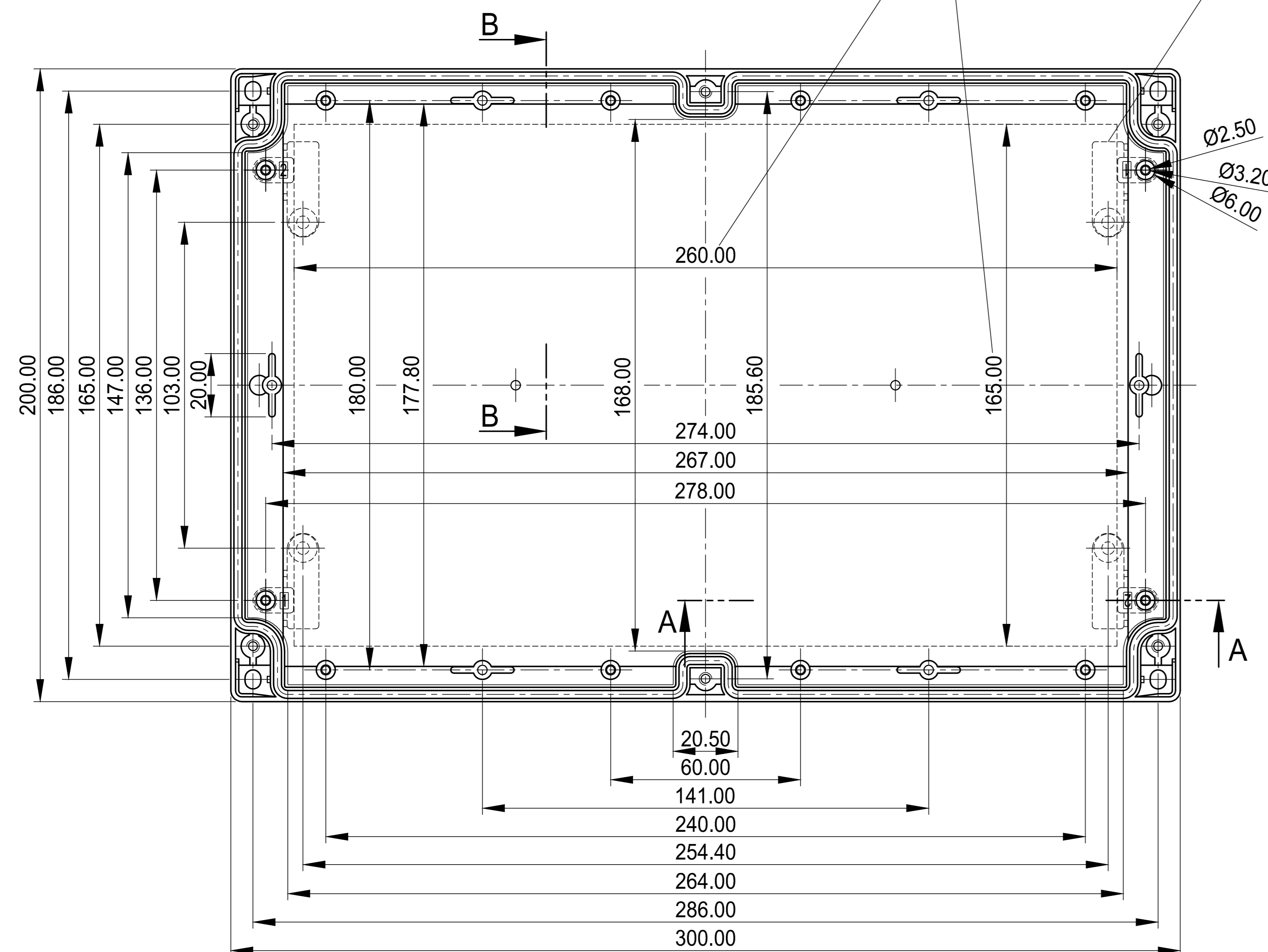
Schale mit Nut  
shell with groove  
C 22 03 001



Schnitt B-B  
section

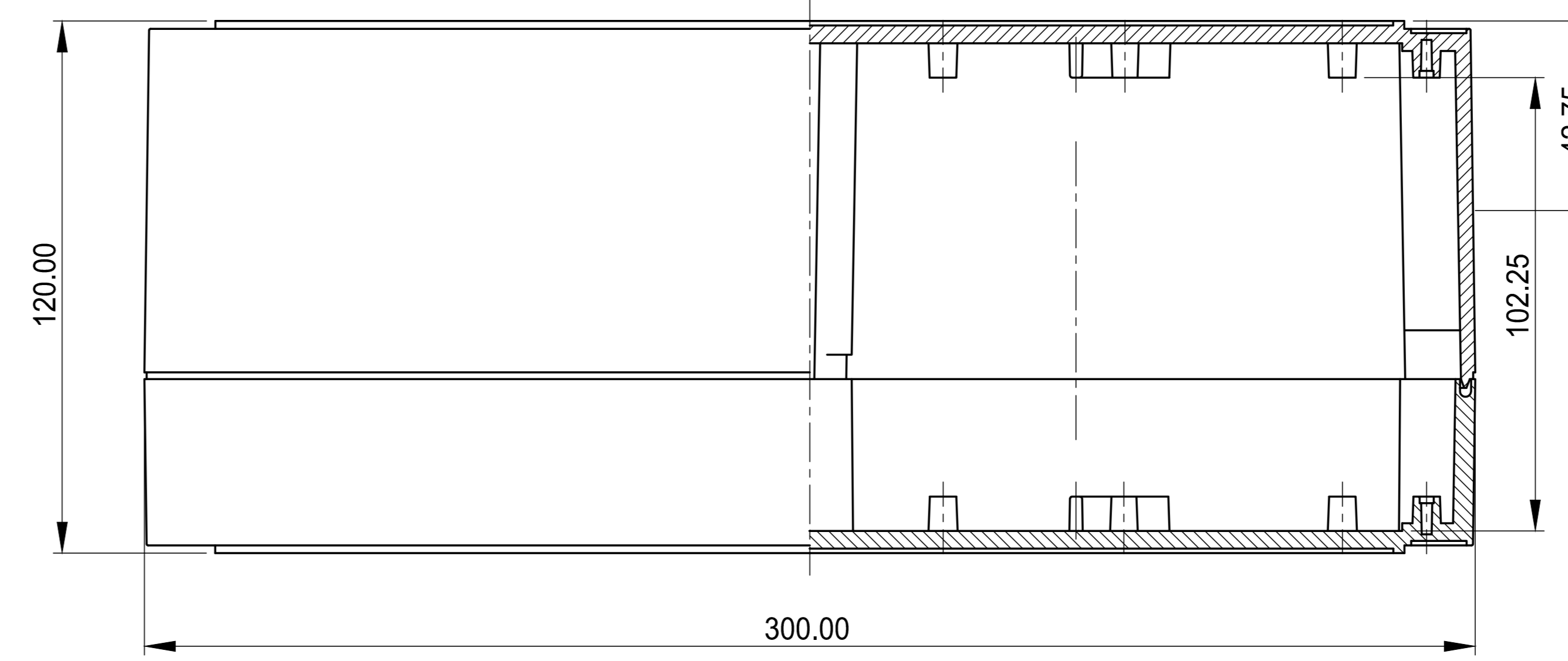
Oberteil mit Nut  
(auch als Unterteil verwendbar)

top part with groove  
(can be used as base also)



max. Platinenmaße  
max. size of PCB

Kartenhalter C2299068  
PCB support C2299068



Schnitt A-A  
section

Z (PZ2)

|   |   |  |             |  |                            |                            |
|---|---|--|-------------|--|----------------------------|----------------------------|
| Informationskopie<br>nicht aktualisierte  | Copy for information<br>will not be updated | Erst. am: 17.03.1998<br>Erst. von: HESSEB<br>Frage von: BUCHSE   | Revisur: 03 | Gezeichnet: ANKERLING<br>Zeichnungst.: BUCHSE            | Skizze:<br>DIN 16261 T1:30 | Datensatz:<br>DIN 6 Teil 2 |
| Technische Änderungen vorbehalten. Irrtümer und Druckfehler begünstigen keinen Anspruch auf Schadensersatz. Wichtige Einbaueinzelteile sind ebenfalls in dem aktuellen Produkt abgedruckt. Subject to technical modification without prior notice. Typographical and other errors do not justify any claim for damages. All dimensions should be verified using an actual moulded part. Since reserves de modifications techniques. Toute erreur ou faute d'impression ne justifie aucune demande d'indemnisation. Nous prions les clients de vérifier les dimensions des composants avec les bobbins avant le montage. |   | The source contains proprietary information of GEHÄUSESYSTEME GmbH and is intended solely for the customer for the information he received in accordance with the order. It is not to be used or reproduced in any product.  |             | ROBUST-BOX 200<br>Case complete, 200x300x120<br>C242030* |                            | Maßstab:<br>1:1            |
| GEHÄUSESYSTEME  |   | For these documents remain in use all dimensions in mm. If not such as always, when units are not specified, the unit is millimeter. Für diese Dokumente sind alle Maßeinheiten in mm angegeben. Falls nicht anders angegeben, sind die Maßeinheiten in mm anzunehmen. |             | Dateiname:<br>02020302                                   |                            |                            |