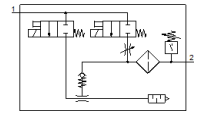
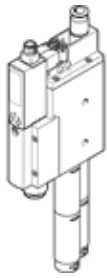


# Vakuumsaugdüse OVEM-30-H-C-QO-CE-N-LK

Teilenummer: 8070098

FESTO



## Datenblatt

Merkmal	Wert
Nennweite Lavaldüse	3 mm
Rastermaß	36 mm
Bauart Schalldämpfer	offen
Einbaulage	beliebig
Ejektorcharakteristik	hohes Vakuum Standard
Filterfeinheit	40 µm
Handhilfsbetätigung	tastend zusätzlich über Bedientasten
Integrierte Funktion	Abwurfimpulsventil elektrisch Drossel Einschaltventil elektrisch Filter Luftsparfunktion elektrisch Rückschlagventil Schalldämpfer offen Vakuumschalter
Konstruktiver Aufbau	modular
Kurzschlussfestigkeit	ja
Messgröße	Relativdruck
Messprinzip	piezoresistiv
Schaltelementfunktion	Öffner Schließer
Schaltfunktion	Fenster-Komparator Schwellwert-Komparator
Ventilfunktion	geschlossen
Verpolungsschutz	für alle elektrischen Anschlüsse
Schalteingang nach Norm	IEC 61131-2
Anzeigeart	4-stellig alphanumerisch hintergrundbeleuchtetes LCD
Anzeigebereich [bar]	-0,999 ... 0 bar
Darstellbare Einheit(en)	bar
Einstellbereich Hysterese [bar]	-0,9 ... 0 bar
Einstellmöglichkeiten	IO-Link über Display und Tasten
Schaltstellungsanzeige	LCD
Schaltzustandsanzeige	optisch
Einstellbereich Schwellwerte	-0,999 ... 0 bar
Betriebsdruck	2 ... 8 bar
Betriebsdruck für max. Vakuum	4 bar
Max. Vakuum	93 %
Nennbetriebsdruck	6 bar
Max. Saugvolumenstrom gegen Atmosphäre	181 l/min
Belüftungszeit bei Nennbetriebsdruck	0,2 s
Betriebsspannungsbereich DC	20,4 ... 27,6 V
Einschaltdauer	100 %

<b>Merkmal</b>	<b>Wert</b>
Isolationsspannung	50 V
Leerlaufstrom	< 70 mA
Max. Ausgangsstrom	100 mA
Reststrom	0,1 mA
Schaltausgang	2xPNP
Spannungsfall	≤ 1,8 V
Spulenkennwerte	24 V DC: Niederstromphase 0,3 W, Hochstromphase 2,55 W
Stoßspannungsfestigkeit	0,8 kV
Überlastfestigkeit	vorhanden
Verschmutzungsgrad	3
Zulassung	RCM Mark c UL us - Listed (OL)
KC-Zeichen	KC-EMV
CE-Zeichen (siehe Konformitätserklärung)	nach EU-EMV-Richtlinie
UKCA-Zeichen (siehe Konformitätserklärung)	nach UK Vorschriften für EMV
Betriebsmedium	Druckluft nach ISO 8573-1:2010 [7:4:4]
Hinweis zum Betriebs- und Steuermedium	Geölter Betrieb nicht möglich
Korrosionsbeständigkeitsklasse KBK	2 - mäßige Korrosionsbeanspruchung
LABS-Konformität	VDMA24364-Zone III
Mediumtemperatur	0 ... 50 °C
Relative Luftfeuchtigkeit	5 - 85 %
Schalldruckpegel bei Nennbetriebsdruck	75 dB(A)
Schutzart	IP65
Schutzklasse	III
Umgebungstemperatur	0 ... 50 °C
Max. Anziehdrehmoment	0,8 Nm mit Innengewinde 2,5 Nm mit Durchgangsbohrung
Produktgewicht	825 g
Druckmessbereich	-1 ... 0 bar
Genauigkeit FS	3 %FS
Wiederholbarkeit Schaltwert FS	0,6 %
Protokoll	IO-Link
IO-Link, Protokoll	Device V 1.1
IO-Link, Profil	Smart sensor profile
IO-Link, Funktionsklassen	Binärer Daten Kanal (BDC) Prozess Daten Variable (PDV) Identifikation Diagnose Teach channel
IO-Link, Kommunikationsmodus	COM2 (38,4 kBaud)
IO-Link, Porttyp	A
IO-Link, Prozessdatenbreite OUT	1 Byte
IO-Link, Prozessdateninhalt OUT	1 bit (Abwurfimpuls EIN/AUS) 1 bit (Vakuum EIN/AUS)
IO-Link, Prozessdatenbreite IN	2 Byte
IO-Link, Prozessdateninhalt IN	14 bit PDV (Druckmesswert) 2 bit BDC (Drucküberwachung)
IO-Link, minimale Zykluszeit	3,5 ms
IO-Link, Datenspeicher benötigt	0,5 Kilobyte
IO-Link, Device ID	0x00003E
Elektrischer Anschluss	5-polig M12x1 Stecker
Manipulationssicherung	elektronische Verriegelung
Befestigungsart	mit Durchgangsbohrung mit Innengewinde mit Zubehör
Pneumatischer Anschluss 1	QS-10
Pneumatischer Anschluss 3	Schalldämpfer
Vakuumanschluss	QS-12
Werkstoffhinweis	RoHS konform

<b>Merkmal</b>	<b>Wert</b>
Werkstoff Dichtungen	HNBR NBR
Werkstoff Fangdüse	POM
Werkstoff Filter	Gewebe PA Sinterstahl
Werkstoff Filtergehäuse	PA-verstärkt
Werkstoff Gehäuse	Aluminium-Knetlegierung PA-verstärkt
Werkstoff Regulierschraube	Stahl
Werkstoff Schalldämpfer	Aluminium-Knetlegierung POM PU-Schaum
Werkstoff Schrauben	Stahl
Werkstoff Sichtscheibe	PA
Werkstoff Steckergehäuse	Messing, vernickelt
Werkstoff Steckkontakte	Messing, vergoldet
Werkstoff Stifte	Stahl
Werkstoff Strahldüse	Aluminium-Knetlegierung
Werkstoff Tastenfeld	TPE-U
Werkstoff Verschraubung	Messing, vernickelt